

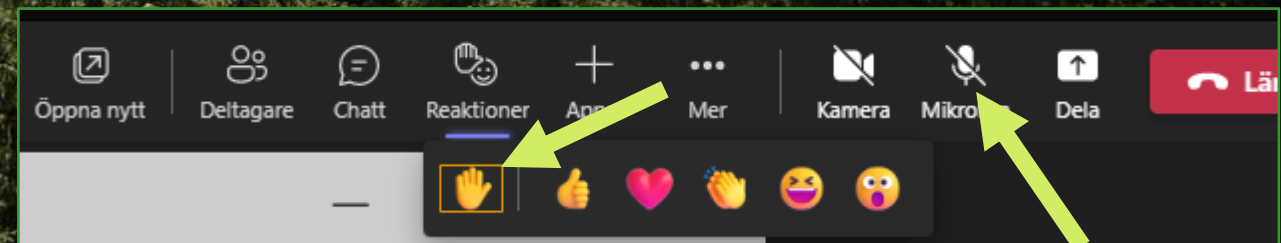


BIOMETRIA



Välkommen till Leveransmöte 3.26.0

Integrationsförnyelsen Biometria 2022-09-20
Stefan Immefors





Copyright © 2022 Biometria ekonomisk förening, med ensamrätt

Observera att detta dokument är ett ofullständigt arbetsdokument som kan komma att ändras under Biometrias Viol-förnyelse.

Element, e-dokument, aktiviteter och koder kan komma att läggas till, ändras och/eller tas bort under Viol-förnyelsen.

Leverablerna i denna leverans får INTE distribueras utanför kretsen av företag som implementerar eller förvaltar en papiNet®-integration med Biometria.



papiNet® proprietary notice

- » Biometria is required by papiNet G.I.E to include this proprietary notice in the released presentation.
- » papiNet G.I.E, IDEAlliance Inc., and the members of all papiNet Groups (collectively and individually, "Presenters") make no representations or warranties, express or implied, including, but not limited to, warranties of merchantability, fitness for a particular purpose, title, or noninfringement. The presenters do not make any representation or warranty that the contents of this document are free from error, suitable for any purpose of any user, or that implementation of such contents will not infringe any third party patents, copyrights, trademarks or other rights. By making use of this document, the user assumes all risks and waives all claims against Presenters.
- » In no event shall Presenters be liable to user (or other person) for direct, indirect, special or consequential damages arising from or related to any use of this document, including, without limitation, lost profits, business interruption, loss of programs, or other data on your information handling system even if Presenters are expressly advised of the possibility of such damages.



Agenda

Inledning

Generellt om leveransen 3.26.0

Generella specifikationer VIOL 3

Biometria Integration Terminology

Official list of papiNet codes maintained by SDC

Uppdaterade integrationer

SDC Use Case H

SDC Use Case K

SDC Use Case J

SDC Use Case L

Paus

SDC Use Case M

SDC Use Case N

Nästa Leverans av specifikationer

Frågor

Nästa Release av systemet VIOL 3

Avslutning och tack



Generellt om leverans 3.26.0

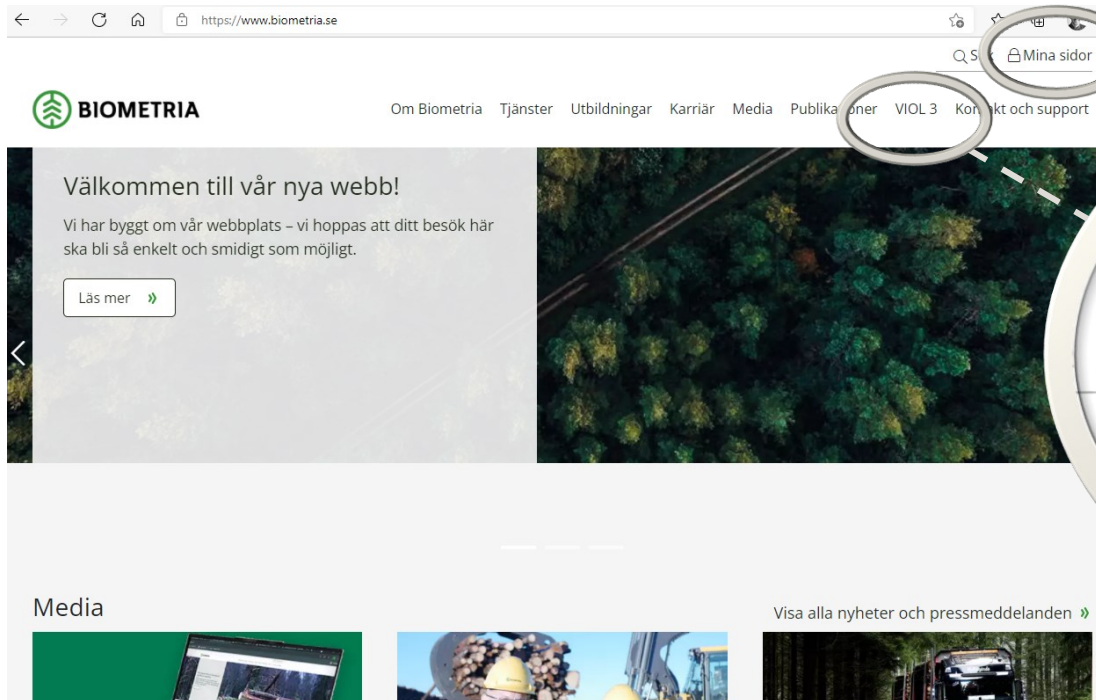
Martin Hansson



Var hittar man specifikationerna

Idag under "VIOL 3" imorgon under "Mina sidor"

Biometria.se





Use Case	Integrationsfunktion	Nu publicerad version på biometria.se	Tidigare version på biometria.se
Specifikationsleverans		3.26.0	3.25.1
	Generella dokument	3.26.0	3.25.1
SDC Use Case G - Förbereda råvaru- och tjänsteaffär			6.1.1
	Aktör		1.0.1
	Kontraktskedja		1.0.2
	Köparekontrakt		1.0.0
	Plats		1.0.0
	Redovisningshänvisning		1.1.0
	Sortiment		1.0.0
SDC Use Case H - Initiera och administrera råvaru- och tjänsteaffär		9.0.0	8.1.1
	Avtalsobjekt	2.0.0	1.1.1
	Destineringsunderlag		1.0.0
	Förstaledskontrakt	1.2.0	1.1.1
SDC Use Case J - Hantera produktionsuppgifter		10.1.0	10.0.0
	Produktionsresultat skotare	2.1.0	2.0.1
	Produktionsresultat skördare		2.0.1
	Produktionsunderlag		2.0.1
	Driftsrapportering UT		1.0.0
	Kvalitetsrapportering UT, analys skördare		1.0.0
	Kvalitetsrapportering UT, rådata skördare		1.0.0
	Produktionsrapportering UT, analys skotare		1.0.0
	Produktionsrapportering UT, analys skördare		1.0.0
	Produktionsrapportering UT, rådata skotare		1.0.0
	Produktionsrapportering UT, rådata skördare		1.0.0
	Produktionsstyrning IN		1.0.0
	Rapportering IN		1.0.0

Use Case och integrationsfunktion-version

Leverans 3.26.0 är inte bakåtkompatibel mot version 3.25.1

Biometria har ändrat i SDC Use Case H så att benämning på avlägg är obligatorisk samt i SDC Use Case M så att Transportuppgifter IN måste vara ett e-dokument per leverans.



Use Case	Integrationsfunktion	Nu publicerad version på biometria.se	Tidigare version på biometria.se
SDC Use Case K - Hantera råvaruaffärens logistik		6.2.0	6.1.1
	Befraktarunderlag	1.2.0	1.1.1
	Destinera sortiment	1.0.1	1.0.0
	Transportinstruktion	1.2.0	1.1.1
	Transportunderlag		1.0.1
SDC Use Case L - Beräkna råvaru- och tjänsteaffär		14.1.0	14.0.0
	Kvantitet råvara	1.1.0	1.0.3
	Kvantitet råvara transport	1.1.0	1.0.0
	Transportuppgifter	1.1.0	1.0.0
	Värde råvara	1.1.0	1.0.2
	Värde transport	1.1.0	1.0.0
SDC Use Case M - Hantera transportuppgifter		6.0.0	5.1.1
	Fakturaunderlag tilläggstjänster	1.1.2	1.1.1
	Leveransinnehåll IN	1.1.0	1.0.2
	Leveransinnehåll UT	1.0.0	
	Transportstatus IN	1.1.0	1.0.2
	Transportstatus UT	1.0.0	
	(Transportuppgifter IN) Underlag transportuppgifter IN	2.0.0	1.0.0
SDC Use Case N - Rapportera mätresultat råvara		1.2.0	1.1.0
	Mätinstruktion råvara UT	1.0.2	1.0.1
	Mätresultat råvara IN	1.2.0	1.1.0
	Mätresultat leveranstillfälle IN		

Notera att Integrationsfunktionen Transportuppgifter IN har bytt namn till Underlag transportuppgifter IN. Specifikationerna har inte blivit uppdaterade med detta namn än.

Forts. Use Case och integrationsfunktion-version

Leverans 3.26.0 är inte bakåtkompatibel mot version 3.25.1

Biometria har ändrat i SDC Use Case H så att benämning på avlägg är obligatorisk samt i SDC Use Case M så att Transportuppgifter IN måste vara ett e-dokument per leverans.



Leverans och version

Integrationspecifikationer

Leverans 3.26.0

Senaste Leverans av specifikationer 3.26.0, 2022-09-19

Ladda ned alla filer

Generella dokument

- ...
- VIOL 3 SDC Use Case G
- ...
- Integrationsfunktioner
- ...

Historik

- 2022-04-07: Leverans 3.24.0
 - VIOL 3 Leveransinnehåll leverans 3.24.0.pdf
 - Leverans 3.24.0.zip
- + 2022-02-14: Leverans 3.23
- + 2021-12-14: Leverans 3.22

Leverans 3.26.0

Leveransinnehåll 3.26.0

Errata

Vid behov

Errata för leverans 3. X
Specifikationer externa integrationer

Förändrade filer från föregående leverans



Realisering mot integrationsspecifikationer

Inte ett till ett



Integrationsspecifikationer

Leverans 3.26.0

Senaste Leverans av specifikationer 3.26.0, 2022-09-19

Ladda ned alla filer

Generella dokument

...

VIOL 3 SDC Use Case G

...

Integrationsfunktioner

...

Historik

+ 2022-06-08: Leverans 3.25.0

+ 2022-04-07: Leverans 3.24.0

+ 2022-02-14: Leverans 3.23.0

VIOL 3

Om VIOL 3

Aktuellt

Användardokumentation

Release notes och rapporter

Integrationer

Integrationsspecifikationer

» Plan integrationer VIOL 3

Beställning integrationskontrakt VIOL 3

Plan integrationer VIOL 3

Nedan beskrivs vilken version av ISS för respektive integration som är implementerad i kundtestmiljön och vilken version av ISS som är publicerad i den senaste specifikationsleveransen. Det finns även en översikt över samtliga integrationer inom VIOL 3, vilket Use Case de tillhör samt deras riktning (In eller Ut, riktningen räknas alltid ur Biometrias perspektiv).

Saknar du någon information eller har frågor, kontakta Team Integrations projektledare Jessica Nordqvist eller produktägare Stefan Immeffors.

Use Case	Integrationsfunktion	Kommande version i spec leverans	Publicerad version på biometria.se	Planerad version i till kundtestmiljön	Realiserad version i kundtestmiljön
Specifikationsleverans		3.24	3.23		
	Generella dokument	3.24	3.23	3.24	
SDC Use Case G - Förbereda råvaru- och tjänsteaffär		6.1.0	6.0.0	6.1.0	
	Aktör	1.0.1	1.0.0	1.0.1	ISS v 8.0
	Kontraktsteds	1.0.1	1.0.0	1.0.1	
	Köparekontrakt	1.0.0	1.0.0	1.0.0	ISS v 13.0
	Plats	1.0.0	1.0.0	1.0.0	ISS v 8.0
	Redovisningshänvisning	1.1.0	1.0.0	1.1.0	ISS v 9.0
	Sortiment	1.0.0	1.0.0	1.0.0	ISS v 6.0
SDC Use Case H - Initiera och administrera råvaru- och tjänsteaffär		8.0.0	8.0.0		
	Autalsobjekt	1.0.0	1.0.0	1.0.0	ISS v 19.0
	Destineringsunderlag	1.0.0	1.0.0	1.0.0	ISS v 8.0
	Förstaleadskontrakt	1.0.0	1.0.0	1.0.0	ISS v 23.0
SDC Use Case J - Hantera produktionsuppgifter		9.0.0	9.0.0		
	Produktionsresultat skotare	1.0.0	1.0.0	1.0.0	ISS v 14.0
	Produktionsresultat skördare	1.0.0	1.0.0	1.0.0	ISS v 17.0, ISS v13.0
	Produktionsunderlag	1.0.0	1.0.0	1.0.0	ISS v 13.0
SDC Use Case K - Hantera råvaruaffärens lojstik		6.0.1	6.0.0	6.0.1	
	Delfraktunderlag	1.0.1	1.0.0	1.0.1	ISS v 9.0
	Destinera sortiment	1.0.0	1.0.0	1.0.0	ISS v 8.0
	Transportinstruktion	1.0.1	1.0.0	1.0.1	ISS v 11.0
	Transportunderlag	1.0.1	1.0.0	1.0.1	ISS v 15.0
SDC Use Case L - Beräkna råvaru- och tjänsteaffär		13.0.1	13.0.0	13.0.1	
	Kvantitet råvara	1.0.1	1.0.0	1.0.1	ISS v 24.0
	Kvantitet råvara transport	1.0.0	1.0.0	1.0.0	ISS v 14.0
	Transportuppgifter	1.0.0	1.0.0	1.0.0	ISS v 12.0
	Värde råvara	1.0.1	1.0.0	1.0.1	ISS v 21.0
	Värde transport	1.0.0	1.0.0	1.0.0	ISS v 14.0
SDC Use Case M - Hantera transportuppgifter		4.5.0	4.4.0		
	Fakturaunderlag tilläggstjänster	1.0.0		1.0.0	ISS v 6.0
	Leveransanbering IN	1.0.0			
	Transportstatus IN	1.0.0			
	Transportuppgifter IN	1.0.0			

Uppdaterad 2022-03-28 MH



Generella specifikationer

Jens Nordenberg

Biometria Integration Terminology version 7.0




Biometria Integration Terminology version 7.0



Versionshistoriken

Alla ändringar är dokumenterade på sidan 3.

 Public version
Date 2022-09-14 Version 7.0

Biometria Integration Terminology

This terminology is influenced by the terminology defined by the papiNet® Trading Partner Agreement example published on <http://www.papinet.org/>. An example of the agreement is found in [1].

The base for the papiNet® Trading Partner is papiNet V2R31 Data Dictionary, Global Standard for the Paper and Forest Products Supply Chain, Build V2R31 20220323, Date 2022-04-27, Production Release.

In case of conflicts the definitions made in this document take precedence in Biometria integrations over any definitions made in the above-mentioned reference.

Copyright © 2014 – 2022 Biometria ekonomisk förening, Sweden. All rights reserved.

Biometria
Box 89 | 751 03 UPPSALA | 010-228 50 00 | info@biometria.se | www.biometria.se

1 (14)

 Public version
Date 2022-09-14 Version 7.0

1 Document Version History

A change to the version history requires an update of date and version in the page header.

The numbering format is Revision.Version, where Revision is an official document release and Version exceeding 0 is an internal work document. Please note that only if the document version has suffix 0 it is an official Biometria version, e.g 1.0, 2.0, 3.0, but NEITHER 0.1, 1.2 nor 1.10. The version suffix is initialized for each new revision level.

Version	Date	Description	Signature
7.0	22-09-14	In section 3.1; Added term 'Any Party' In section 3.2;	JeNo, SuRa

Version	Date	Description	Signature
7.0	22-09-14	In section 3.1; Added term 'Any Party' In section 3.2; Added role 'MeasuringParty'. Role 'LogisticsBuyerAgent', under 'definition', added to text within brackets 'Om köpet avser transportaffären i det första transportaffärsledet benämns ombudet som Befraktare. Med första transportaffärsled avses det led som är längst ifrån det utförande transportföretaget.' Role 'OriginalLogisticsBuyer', under 'term' added brackets around text '(i första ledet räknat från råvaruaffären)' Role 'OriginalLogisticsBuyerAgent', under 'term', removed text 'Utförande köpare av transport i det första transportaffärsledet'	JeNo, SuRa

Nyheter

Nytt begrepp i avsnitt 3.1 "Definitions"



Any Party - valfri aktör som är registrerad hos Biometria med verksamhetsroll

Term	Definition
Any Party	Denotes a business party registered at Biometria with any type of business role associated with the particular Party.

Ny papiNet-roll i avsnitt 3.2



3.2 papiNet roles and terms used in the VIOL 3 system

Term	Definition
Texts within brackets are Biometria comments.	
MeasuringParty (Mätande företag)	The party that is responsible for the measurements at the measuring location.

Kompletteringar för tre papiNet-roller i avsnitt 3.2



3.2 papiNet roles and terms used in the VIOL 3 system

Term	Definition
Texts within brackets are Biometria comments. LogisticsBuyerAgent (Köpare av transport)	The entity acting for the logistics buyer in the transaction (Utför som ombud för LogisticsBuyer köpet på uppdrag av den juridiske köparen. Om köpet avser transportaffären i det första transportaffärsledet benämns ombudet som Befraktare. Med första transportaffärsled avses det led som är längst ifrån det utförande transportföretaget.)
OriginalLogisticsBuyer (Juridisk köpare av transport (i första ledet räknat från råvaruaffären))	The first logistic buyer in a supply chain of logistic. OriginalLogisticsBuyer is only used when the first logistic buyer in a supply chain of logistic needs to be specified in other e-documents than e-documents belonging to the first level of logistic trade.
OriginalLogisticsBuyerAgent (Befraktare)	The entity acting for the OriginalLogisticsBuyer in the transaction. (Utför som ombud för OriginalLogisticsBuyer köpet av transportaffären i det första transportaffärsledet. Med första transportaffärsled avses det led som är längst ifrån det utförande transportföretaget.)

Lagt till de två meningarna om Befraktare

Lagt till text i parentes som förklarar vilken juridisk köpare som avses.


Official list of papiNet[®] codes maintained by agency SDC



Official list of papiNet® codes maintained by agency SDC



Nu i version 58.0

**BIOMETRIA**

Date
2022-09-15
Version
58.0
Officer
Jens Nordenberg

Official list of papiNet® codes maintained by agency SDC

This document is maintained up to papiNet version 2.40 build 20220323 and considering Biometria reference documents as stated in the table below.

Biometria reference document	Version	Document date
VIOL Koder	10.1	2022-08-17
FU Handbok Följdrutinutgångar	2.1	2014-12-05
Prislisteadministration Textkoder	3.3	2016-12-06
Tillägg och avdrag i transportsystemet	1.14	2016-03-07


Copyright © 2014-2022 Biometria ekonomisk förening, Sweden. All rights reserved.

WWW.BIOMETRIA.SE
Postal address: Box 89, SE-751 03 Uppsala | Phone: +46-(0)10 228 50 00 | Biometria support phone: +46-(0)10 228 50 00

1 (122)

Versionshistoriken

Alla ändringar är dokumenterade på sidan 2.

**BIOMETRIA**

Date
2022-09-15
Version
58.0

Changes since previous document version

A change to the version history requires an update of date and version in the page header.

The numbering format is Revision.Version, where Revision is an official document release and Version exceeding 0 is an internal work document. Please note that only if the document version has suffix 0 it is an official **Biometria** version, e.g 1.0, 2.0, 3.0, but NEITHER 0.1, 1.2 nor 1.10. The version suffix is initialized for each new revision level.

Version	Date	Change	Sign
58.0	22-09-15	On cover page updated considered Biometria Reference Document "VIOL koder" to version 10.1. In section 4.1 AdditionalItemInfo added Code DeliveryOriginDistrictGroupID and deprecated Codes DeliveryOriginAreaID and DeliveryOriginAreaIDAssigner. Section 4.1.2 VIOL 3 is updated accordingly. For Code InputMethodUsedForLoggingData added CodeValues ExternalAPI and PFWeb. In section 4.13 "MeasuringCodeInfo with Agency=SDC" for MeasuringCodeType MeasuringMethodService added Codes stockm_reserv and travm_reserv and deprecated Codes bildtagn and provtagn. In section 4.27 TransportInstructionCode updated leftmost column into Code and added codes stockm_reserv and travm_reserv. In section 4.32 TransportVehicleCode added Codes 8, 10, 11, 12, 13, 14 and 15 for use with VIOL 3 only. In section 4.32.1 VIOL 2 added usage of codes 1 and 2. Added section 4.32.2 VIOL 3. In section 4.33.1 TransportVehicleEquipmentCode for VIOL 2 changed referred table in "VIOL Koder" to "FORDONSKOMBINATION 2". In section 4.33.2 TransportVehicleEquipmentCode for VIOL 3 added Code TransportVehicleEquipmentVIOL3 and a table with allowed CodeValues for the new Code. In section 4.36 VersionReason added Codes MeasuringResultCancelled, MeasuringResultCorrection and ReportUpdate for use with VIOL 3 only and added section 4.36.2 VIOL 3.	JeNo

WWW.BIOMETRIA.SE
Postal address: Box 89, SE-751 03 Uppsala | Phone: +46-(0)10 228 50 00 | Biometria support phone: +46-(0)10 228 50 00

2 (122)



Versionshistoriken meddelar skillnader mot version 57.0

- Hänsyn tagen till version 10.1 av Kodbok Viol – med de koder som används i systemet Viol
- Avsnitt 4.1 I *AdditionalItemInfo* har *Code* DeliveryOriginDistrictGroupID lagts till medan *Code* InputMethodUsedForLoggingData har kompletterats med *CodeValue* ExternalAPI och PFWeb. Dessutom ska följande koder inte längre användas:
DeliveryOriginAreaID och DeliveryOriginAreaIDAssigner
- Avsnitt 4.13 I *MeasuringCodeInfo* with *Agency* = SDC har *Code* stockm_reserv och travm_reserv tillkommit för MeasuringCodeType MeasuringMethodService. Dessutom ska *Code* bildtagn och provtagn inte längre användas.
- Avsnitt 4.27 *TransportInstructionCode* lagt till *Code* stockm_reserv och travm_reserv
- Avsnitt 4.32 *TransportVehicleCode* har fått ytterligare sju koder endast för VIOL 3
- Avsnitt 4.33 *TransportVehicleEquipmentCode* har ny kod TransportVehicleEquipmentVIOL3
- Avsnitt 4.36 I *VersionReason* har tre nya koder tillkommit.



Förändringar i avsnitt 4.1 AdditionalItemInfo

Code	CodeValue	CodeDescription
DeliveryOriginAreaID		Deprecated. Do not use. Instead use Code DeliveryOriginDistrictGroupID.
DeliveryOriginAreaIDAssigner		Deprecated. Do not use. Instead use Code DeliveryOriginDistrictGroupID.
Nytt: DeliveryOriginDistrictGroupID	<TextValue> Max 50 characters, for format see below	Transportområde
Fler värden InputMethodUsedForLoggingData	ExternalAPI	API provided by Biometria
	PFWeb	Biometria application PF Web

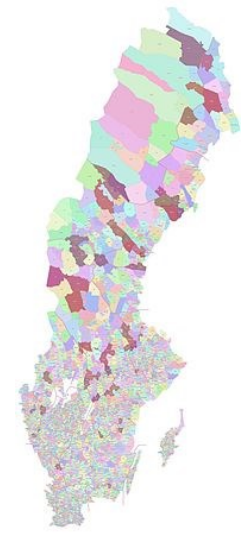
- » Varje unik CodeValue för code DeliveryOriginDistrictGroupID avser ett transportområde som grupperar ett eller flera av Lantmäteriets distrikt. Transportområdet skapas av en part som har ett unikt HKOD-INTNR hos Biometria.

CodeValue är av typen TextValue med max 50 tecken formaterad xxxxx-yyyyy-V-A, där xxxxx-yyyyy är HKOD-INTNR, V är ett positivt heltal i intervallet 1 till 999 999 999 och A är en sträng med max 25 alfanumeriska tecken.

CodeValue för DeliveryOriginDistrictGroupID anger inte vilka distrikt som ingår i transportområdet

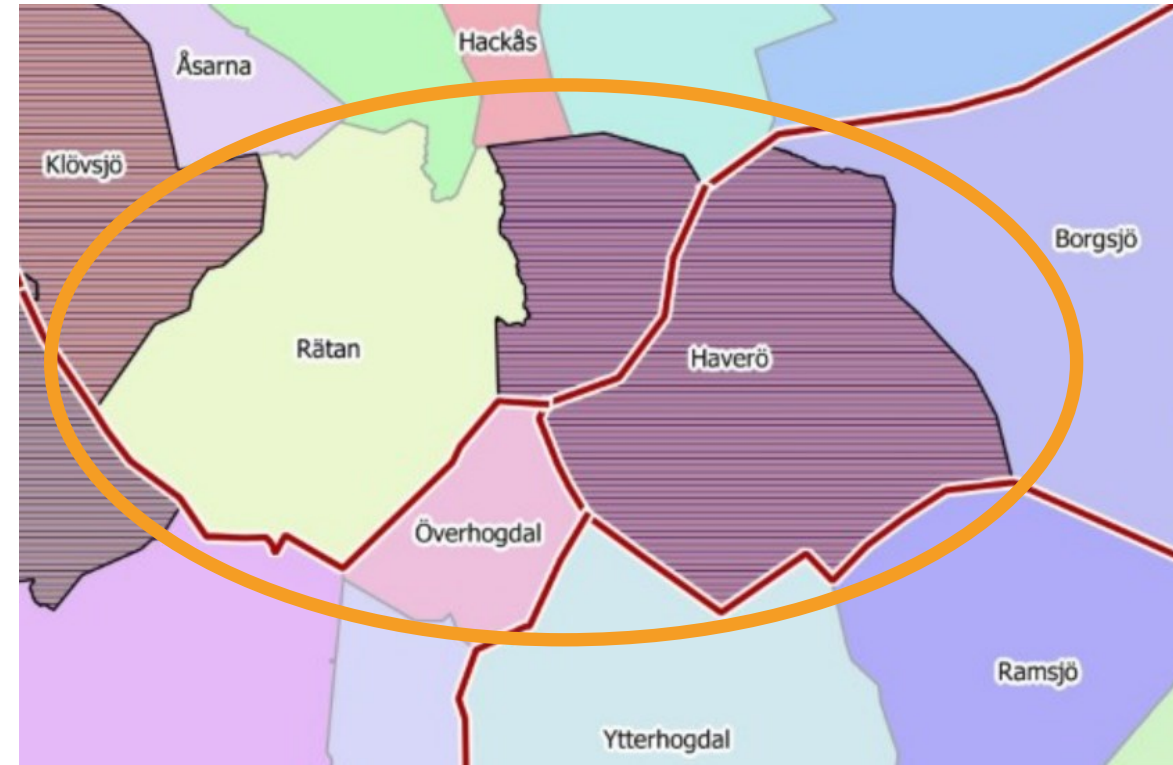


Exempel på ett DeliveryOriginDistrictGroupID



Code	CodeValue	CodeDescription
DeliveryOriginDistrictGroupID	<TextValue> Max 50 characters, for format see below	Transportområde

- » Exempel: 08990-00000-153-VästraMedelpad
- » CodeValue har formatet xxxxx-yyyyy-V-A, där
xxxxx är värdet på HKOD,
yyyyy är värdet på INTNR
V är ett positivt heltal från 1 till 999 999 999 och
A är alfanumerisk sträng med max 25 tecken.
- » Här har parten med HKOD-INTNR = 08990-00000
definierat ett transportområde som utgörs av de
svenska distrikten Haverö, Rätan och Överhogdal.



Förändringar i avsnitt 4.13 MeasuringCodeInfo with Agency=SDC

» Ur papiNet DataDictionary:

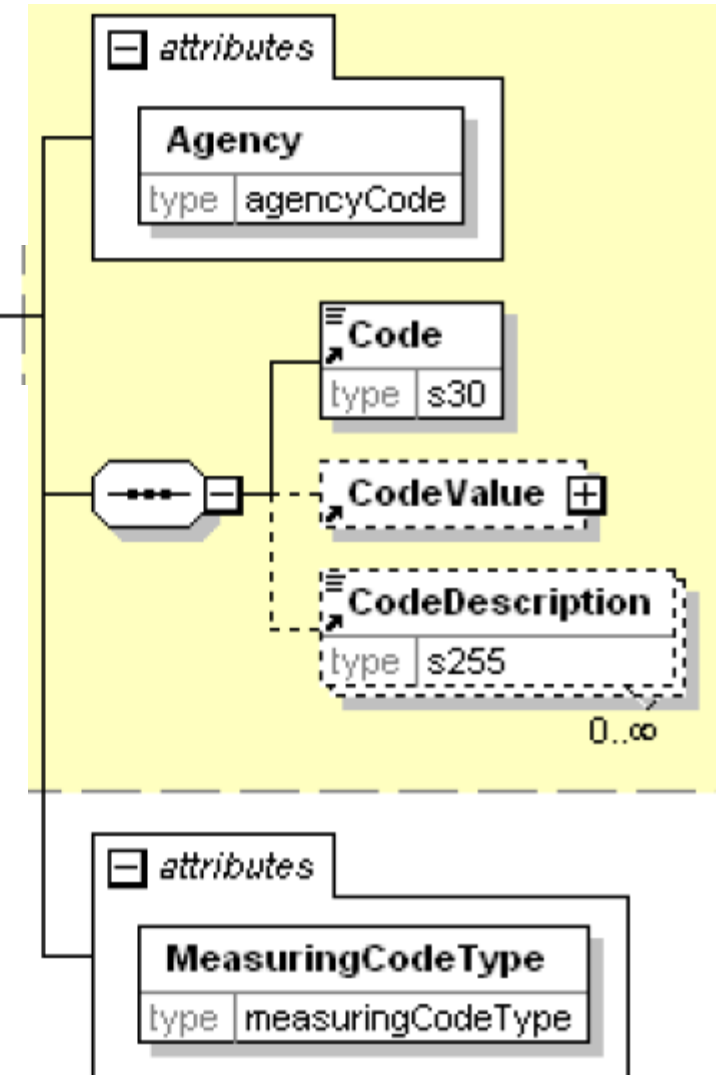
MeasuringCodeInfo

A grouping element that contains information about measuring codes defining the measuring procedure.



» Ändrade Code nedan med MeasuringCodeType = MeasuringMethodService

Code	CodeDescription
bildtag	Deprecated. Do not use.
provtag	Deprecated. Do not use.
Nytt: stockm_reserv	Properties and measurements of individual logs. Service authorised if requested measuring of individual stacks is not feasible.
Nytt: travm_reserv	Properties and measurements of individual stacks. Service authorised if requested measuring of individual logs is not feasible.





Förändringar i avsnitt 4.27 TransportInstructionCode

Code	TransportInstructionText på svenska
stockm_reserv	Last får transporteras till mätplats för reservmetoden stockmätning
travm_reserv	Last får transporteras till mätplats för reservmetoden travmätning

Två nya Code för att instruera transportföretaget att transport får ske till en mätplats för mätning med reservmetod.



Avsnitt 4.32 TransportVehicleCode

Notera att i VIOL3 visar koden inte om en kranbil har monterad kran!

» Nya koder 8, 10, 11, 12, 13, 14 och 15 för VIOL 3 endast

Code	Biometria text description TransportVehicleText in language code 'swe'	VIOL	
		2	3
0	Gruppbil	✓	✓
1	Kranbil med kran	✓	
2	Kranbil utan kran	✓	
3	Flisbil	✓	✓
4	Containerbil	✓	✓
5	Grotbil/Träddelsbil	✓	✓
6	Separatlastare	✓	
7	Huggbil	✓	✓
8	Flexbil		✓
9	Övrigt	✓	
10	Trailerdragare		✓
11	Skopbil		✓
12	Bulkbil		✓
13	Lok		✓
14	Fartyg		✓
15	Kranbil		✓

4.32.2 VIOL 3

In VIOL 3 code 15 is used for timber crane trucks regardless of whether the crane is mounted or not. Notice that the codes 1 and 2 that may be used with VIOL 2 are not allowed in VIOL 3 but replaced with code 15.



Avsnitt 4.33 TransportVehicleEquipmentCode

Code	CodeValue	Explanation
CarrierResourceVIOL	TextValue	VIOL term "transportenhet" with CodeValue assigned by the Carrier.
FileTransferApplication	TextValue	Name of application used for file transfer from the transport vehicle.
FileTransferApplicationVersion	TextValue	Version of the application used for file transfer from the transport vehicle.
ForestForwarderOperatingSystem	TextValue	Operating system of the computer in the forest forwarder machine
SetOfVehiclesEquippedWithCrane	Yes (TextValue)	The set of vehicles is equipped with at least one crane
StanForDApplicationVersion	TextValue	Name of control system in the forest machine and its version
TransportVehicleEquipmentVIOL3	TextValue	The CodeValue is the value of term "Transportutrustning" in VIOL 3. N.B. Allowed CodeValues shown below.

**Ny kod i
version 58.0**



Avsnitt 4.33 Tillåtna CodeValue för TransportVehicleEquipmentVIOL3

TransportVehicleEquipmentCode = TransportVehicleEquipmentVIOL3			
CodeValue	TransportVehicleEquipmentDescription in language code 'swe'	VIOL	
		2	3
2	Central Tire Inflation		✓
3	Lastväxlare		✓
5	Kompressionsutrustning		✓
6	Allhjulsdrift		✓
7	Hyvelblad		✓
8	Extra lång kran		✓
9	Hydraulisk lastsäkring		✓
10	Skjutbart lastbord		✓
11	VR-kran		✓
12	Extra bankar		✓
13	Självkörande		✓
14	Skäppa		✓
15	Banke		✓



Avsnitt 4.36 VersionReason

» Ur papiNet DataDictionary:

VersionReason

A grouping element that specifies the reason for a version of an item

Code	CodeDescription in language code 'swe'	CodeValue	VIOL	
			2	3
IsMeasuringNumberCancelled	Makuleringsflagga för mätningen	TextValue with value Yes or No	√	
KGEN	Kollektivgeneration VIOL 2	A NumericValue	√	
KORRKOD	Korrigeringskod	A TextValue	√	
MeasuringResultCancelled	See section below on usage for VIOL 3	A TextValue		√
MeasuringResultCorrection	See section below on usage for VIOL 3	A TextValue		√
PGEN	Is deprecated. Don't use, read note below! (earlier "Prisräkningsgeneration")	A NumericValue	√	
ReportUpdate	See section below on usage for VIOL 3	A TextValue		√
RNRGEN	Redovisningsgeneration VIOL 2	A NumericValue	√	
TRSTATUS	Status för transportredovisning	A TextValue	√	

Nya koder i version 58.0

Avsnitt 4.36 VersionReason Ny Code MeasuringResultCancelled

- » Kodan MeasuringResultCancelled motsvarar fältet ”Makuleringsorsak” i VIOL 3 och avser mätresultatet.
- » Tabellen visar dess giltiga CodeValue med sin respektive CodeDescription.

Code MeasuringResultCancelled	
CodeValue	CodeDescription in language code 'swe'
1	Mätresultat makulerat pga fel avtalsobjekt angivet
2	Mätresultat makulerat pga fel handelssortiment angivet
3	Mätresultat makulerat pga industrimätning ersätter skördarmätning
4	Mätresultat makulerat pga systemfel hos Biometria



Avsnitt 4.36 VersionReason Ny Code MeasuringResultCorrection

- » Koderna MeasuringResultCorrection motsvarar fältet ”Korrigeringsorsak” i VIOL 3 och avser mätresultatet
- » Tabellen visar dess giltiga CodeValue med sin respektive CodeDescription.

Code MeasuringResultCorrection	
CodeValue	CodeDescription in language code 'swe'
1	Mätresultat korrigerat pga felregistrerat mätvärde
2	Mätresultat korrigerat pga fel mätvärde från utrustning
5	Mätresultat korrigerat pga felberäknad kvantitet
6	Mätresultat korrigerat pga systemfel hos Biometria



Avsnitt 4.36 VersionReason Ny Code ReportUpdate

- » Koderna ReportUpdate motsvarar fältet "Ändringsorsak" i VIOL 3 och används för version av redovisningen.
- » Tabellen visar dess giltiga CodeValue med sin respektive CodeDescription.

Code ReportUpdate	
CodeValue	CodeDescription in language code 'swe'
AvslutatKollektiv	Redovisning uppdaterad pga ny värdeberäkning efter avslutat kollektiv
ByteKontraktskedja	Redovisning uppdaterad pga byte av kontraktskedja
KorrigeringsKvantitet	Redovisning uppdaterad pga korrigerad kvantitet
KorrigeringsKvantitetLeveranstillfälle	Redovisning uppdaterad pga korrigerad kvantitet för leveranstillfälle
KorrigeringsMetverden	Redovisning uppdaterad pga korrigerat mätresultat
KorrigeringsTransport	Redovisning uppdaterad pga korrigerade transportuppgifter
MakuleradLeverans	Redovisning uppdaterad pga makulerad leverans
NyVerdeBerekningsBegärd	Redovisning uppdaterad pga ny värdeberäkning begärd





Nya och uppdaterade integrationer

Birgitta From
Michael Schneider
Sune Ramström



SDC Use Case H 9.0.0 Initiera och administrera råvaru- och tjänsteaffär



Förstaledskontrakt 1.2.0

- Prioriterad mätmetod
- Certifiering – borttagen användning av *SafetyAndEnvironmentalType="FSCControlledWood"*



Avtalsobjekt 2.0.0

- Generellt krav på benämning av avlägg (*SupplyPointDescription: Required*)



Prioriterad mätmetod

Anges i förstaledskontraktet

Visas i underlag till transportaffären (information till transportledning och transportföretag)

PrioritisedMeasuringType [attribute]

Specifies a measuring type that is prioritised and should be used if possible when MeasuringType has either the value ByItemOrByPackage or ByPackageOrByLoad.

This item is restricted to the following list.

ByItem

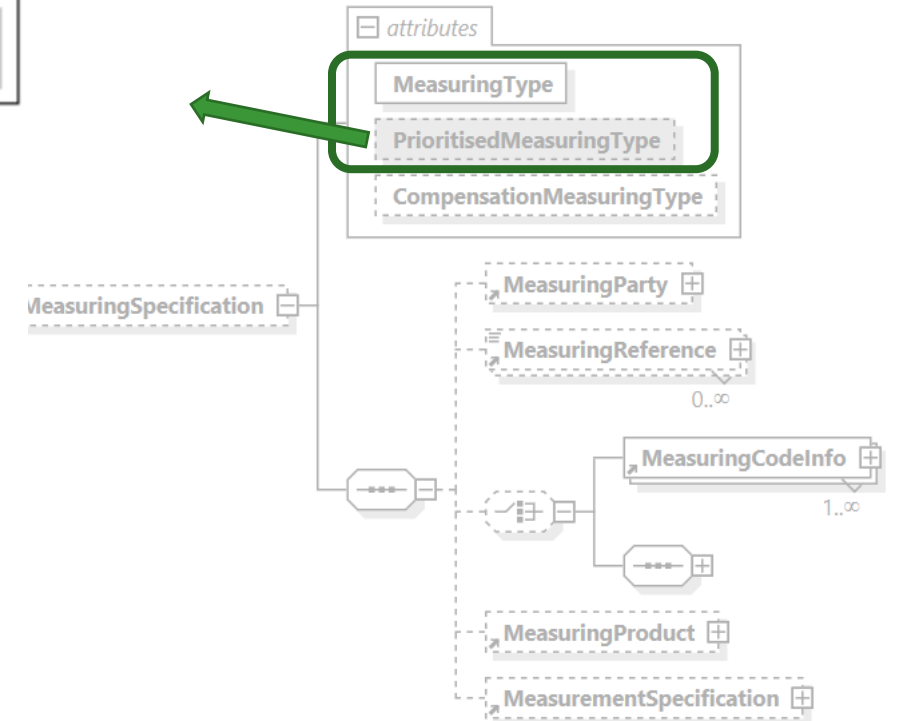
Each item is measured separately, e.g. logs on a truck load.

ByLoad

The whole load is measured as one unit, e.g. a load carried by several transport units is measured as one unit.

ByPackage

Each package is measured separately, e.g. packages on a truck load or a roadside logpile.





Prioriterad mätmetod

Exempel

```
<Contract ContractType="OriginalContract" ContractStatusType="Replaced" ContractContextType="Product" ContractValidi
  <ContractHeader>...</ContractHeader>
  <ContractLineItem>...</ContractLineItem>
  <ContractLineItem>
    <ContractLineItemNumber>2</ContractLineItemNumber>
    <Product>
      <ProductIdentifier Agency="SDC" ProductIdentifierType="ManufacturingGradeCode">012-3</ProductIdentifier>
      <ProductDescription>Gransågtimmer inkl klintimmer</ProductDescription>
    </Product>
    <DocumentReferenceInformation>...</DocumentReferenceInformation>
    <QuantityInformation>...</QuantityInformation>
    <OtherParty PartyType="OrderParty">...</OtherParty>
    <MeasuringSpecification MeasuringType="ByItemOrByPackage" PrioritisedMeasuringType="ByItem"/>
    <SafetyAndEnvironmentalInformation SafetyAndEnvironmentalType="BEEFcertified" Agency="LFC">...</SafetyA
    <AdditionalItemInfo Agency="SDC">...</AdditionalItemInfo>
    <AdditionalItemInfo Agency="SDC">...</AdditionalItemInfo>
    <AdditionalItemInfo Agency="SDC">...</AdditionalItemInfo>
    <AdditionalItemInfo Agency="SDC">...</AdditionalItemInfo>
    <AdditionalItemInfo Agency="SDC">...</AdditionalItemInfo>
  </ContractLineItem>
  <ContractLineItem>...</ContractLineItem>
  <ContractLineItem>...</ContractLineItem>
  <ContractLineItem>...</ContractLineItem>
</Contract>
```




SDC Use Case K 6.2.0 Hantera råvaruaffärens logistik



Destinera sortiment 1.0.1

- Smärre justering av xml-exemplet



Befraktarunderlag 1.2.0

- Prioriterad mätmetod (samma som för förstaledskontraktet)
- Ordinarie mätmetod och reservmätmetod



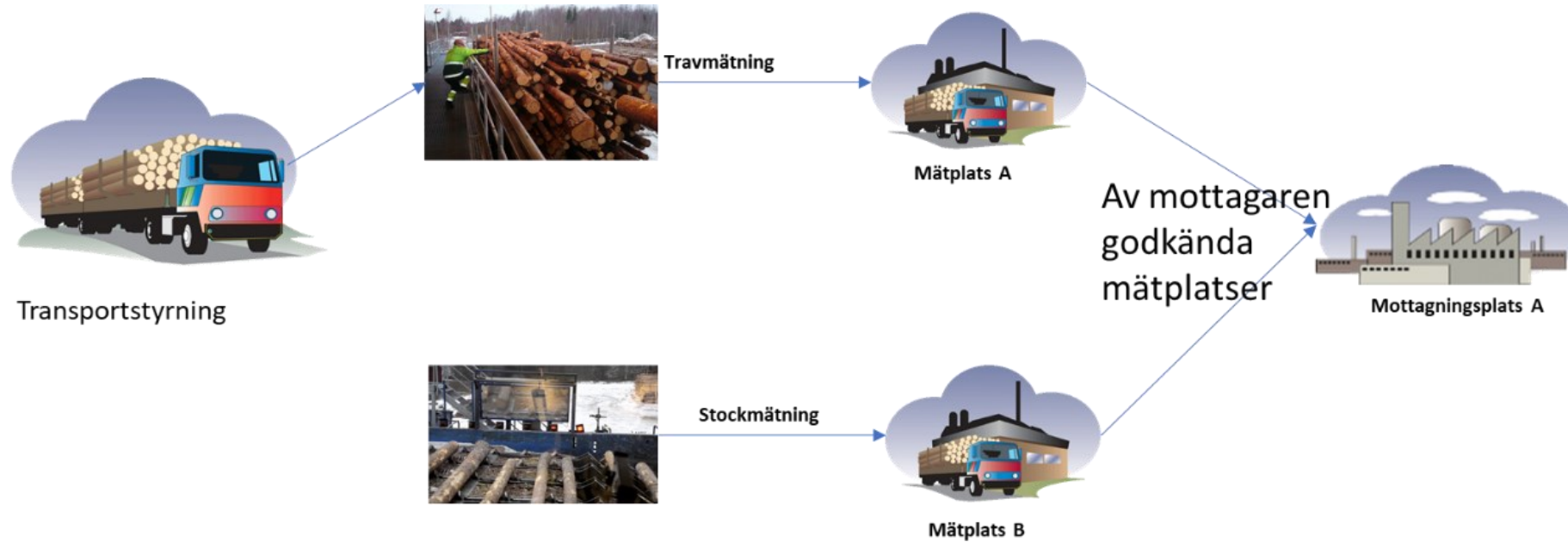
Transportinstruktion 1.2.0

- Prioriterad mätmetod (samma som för förstaledskontraktet)
- Ordinarie mätmetod och reservmätmetod



Ordinarie mätmetod och reservmätmetod

Exempel





Ordinarie mätmetod och reservmätmetod

Villkor

En reservmätmetod för ersättningsgrundande mätning ger samma avtalade måttslag och måttslagskvalitet som ordinarie mätmetod

Råvaruaffären ställer inte krav på mätmetod



Ordinarie mätmetod och reservmätmetod

Användning i e-dokument

Befraktarunderlag

Alla mätmetoder i mättingsflödet från destineringen, inklusive reservmätmetod

Alla mätplatser som kan ta emot leverans av råvara enligt destineringen

Alla mätande företag som tillhandahåller mätningstjänst på en mätplats

Transportinstruktion

Alla mätmetoder i mättingsflödet från destineringen, inklusive reservmätmetod

Den mätplats per transportunderlag som transportunderlagsansvarig angett som gällande för transportavstånd

Alla mätande företag som tillhandahåller mätningstjänst på en mätplats



Ordinarie mätmetod och reservmätmetod

Befraktar- underlag

```
<OrderConfirmation OrderConfirmationStatusType="Accepted" xmlns="http://www.papinet.org/v2r40" xmlns:xsi="http://www.w3.org/2001/XMLSchema-
<OrderConfirmationHeader OrderConfirmationHeaderStatusType="Accepted">...</OrderConfirmationHeader>
<OrderConfirmationLineItem OrderConfirmationLineItemStatusType="Accepted" OrderConfirmationLineItemDocumentStatus="Confirmed">
  <OrderConfirmationLineItemNumber>1</OrderConfirmationLineItemNumber>
  <Product>...</Product>
  <OrderConfirmationReference OrderConfirmationReferenceType="ProductOriginIdentifier" AssignedBy="ServiceProvider">36829546771322</C
  <OtherDate DateType="PlannedMeasuringDate">...</OtherDate>
  <ShipToCharacteristics>...</ShipToCharacteristics>
  <OtherParty PartyType="EndUser">...</OtherParty>
  <OtherParty PartyType="LogisticsPlanningParty">...</OtherParty>
  <MeasuringSpecification MeasuringType="ByItemOrByPackage" PrioritisedMeasuringType="ByItem">
    <MeasuringCodeInfo Agency="SDC" MeasuringCodeType="MeasuringMethodService">...</MeasuringCodeInfo>
    <MeasuringCodeInfo Agency="SDC" MeasuringCodeType="MeasuringMethodService">...</MeasuringCodeInfo>
    <MeasuringCodeInfo Agency="SDC" MeasuringCodeType="MeasuringMethodService">
      <Code>travm_reserv</Code>
      <CodeDescription>Properties and measurements of individual stacks. Service authorised if requested measuring of individual
    </MeasuringCodeInfo>
    <MeasuringCodeInfo Agency="SDC" MeasuringCodeType="MeasuringMethodService">
      <Code>stockm</Code>
      <CodeDescription>Properties and measurements of individual logs</CodeDescription>
    </MeasuringCodeInfo>
    <MeasuringProduct>...</MeasuringProduct>
  </MeasuringSpecification>
  <TransportModeCharacteristics TransportModeType="Road"/>
  <TransportOtherInstructions TransportInstructionType="LegSpecific">
    <TransportInstructionCode Agency="SDC">GoToMeasur</TransportInstructionCode>
    <LocationParty LocationType="ViaLocation" PartyType="PlaceOfMeasuring">...</LocationParty>
    <LocationParty PartyType="MeasuringParty">...</LocationParty>
  </TransportOtherInstructions>
  <TransportOtherInstructions TransportInstructionType="LegSpecific">
    <TransportInstructionCode Agency="SDC">travm_reserv</TransportInstructionCode>
    <LocationParty LocationType="ViaLocation" PartyType="PlaceOfMeasuring">...</LocationParty>
    <LocationParty PartyType="MeasuringParty">...</LocationParty>
  </TransportOtherInstructions>
</OrderConfirmationLineItem>
</OrderConfirmation>
```

Ordinarie mätmetod

Samma användning
som tidigare





Ordinarie mätmetod och reservmätmetod

Befraktar- underlag

```
<OrderConfirmation OrderConfirmationStatusType="Accepted" xmlns="http://www.papinet.org/v2r40" xmlns:xsi="http://www.w3.org/2001/XMLSchema-
<OrderConfirmationHeader OrderConfirmationHeaderStatusType="Accepted">...</OrderConfirmationHeader>
<OrderConfirmationLineItem OrderConfirmationLineItemStatusType="Accepted" OrderConfirmationLineItemDocumentStatus="Confirmed">
  <OrderConfirmationLineItemNumber>1</OrderConfirmationLineItemNumber>
  <Product>...</Product>
  <OrderConfirmationReference OrderConfirmationReferenceType="ProductOriginIdentifier" AssignedBy="ServiceProvider">36829546771322</C
  <OtherDate DateType="PlannedMeasuringDate">...</OtherDate>
  <ShipToCharacteristics>...</ShipToCharacteristics>
  <OtherParty PartyType="EndUser">...</OtherParty>
  <OtherParty PartyType="LogisticsPlanningParty">...</OtherParty>
  <MeasuringSpecification MeasuringType="ByItemOrByPackage" PrioritisedMeasuringType="ByItem">
    <MeasuringCodeInfo Agency="SDC" MeasuringCodeType="MeasuringMethodService">...</MeasuringCodeInfo>
    <MeasuringCodeInfo Agency="SDC" MeasuringCodeType="MeasuringMethodService">...</MeasuringCodeInfo>
    <MeasuringCodeInfo Agency="SDC" MeasuringCodeType="MeasuringMethodService">
      <Code>travm_reserv</Code>
      <CodeDescription>Properties and measurements of individual stacks. Service authorised if requested measuring of individual
    </MeasuringCodeInfo>
    <MeasuringCodeInfo Agency="SDC" MeasuringCodeType="MeasuringMethodService">
      <Code>stockm</Code>
      <CodeDescription>Properties and measurements of individual logs</CodeDescription>
    </MeasuringCodeInfo>
    <MeasuringProduct>...</MeasuringProduct>
  </MeasuringSpecification>
  <TransportModeCharacteristics TransportModeType="Road"/>
  <TransportOtherInstructions TransportInstructionType="LegSpecific">
    <TransportInstructionCode Agency="SDC">GoToMeasur</TransportInstructionCode>
    <LocationParty LocationType="ViaLocation" PartyType="PlaceOfMeasuring">...</LocationParty>
    <LocationParty PartyType="MeasuringParty">...</LocationParty>
  </TransportOtherInstructions>
  <TransportOtherInstructions TransportInstructionType="LegSpecific">
    <TransportInstructionCode Agency="SDC">travm_reserv</TransportInstructionCode>
    <LocationParty LocationType="ViaLocation" PartyType="PlaceOfMeasuring">...</LocationParty>
    <LocationParty PartyType="MeasuringParty">...</LocationParty>
  </TransportOtherInstructions>
</OrderConfirmationLineItem>
</OrderConfirmation>
```

Reservmätmetod

Tillförs med nya,
särskilda koder





Ordinarie mätmetod och reservmätmetod

Transportinstruktion

OBS
Mätplats enligt
transportunderlag



```
<LoadTenderSegment LoadTenderSegmentStatusType="Original" LoadTenderSegmentDocumentStatus="Requested" ValidityStatus="Active">
  <LoadTenderSegmentNumber>2</LoadTenderSegmentNumber>
  <ShipFromCharacteristics>[...]</ShipFromCharacteristics>
  <ShipToCharacteristics>[...]</ShipToCharacteristics>
  <OtherParty PartyType="Carrier">[...]</OtherParty>
  <OtherParty PartyType="ContractParty">[...]</OtherParty>
  <OtherParty PartyType="EndUser">[...]</OtherParty>
  <OtherParty PartyType="LogisticsPlanningParty">[...]</OtherParty>
  <OtherParty PartyType="LogisticsSupplier">[...]</OtherParty>
  <OtherParty PartyType="OriginalSupplier">[...]</OtherParty>
  <OtherParty PartyType="PlaceOfAccept">[...]</OtherParty>
  <DeliveryDateWindow DeliveryDateType="DoNotDeliverAfterDate">[...]</DeliveryDateWindow>
  <TransportInformation>
    <TransportModeCharacteristics TransportModeType="Road"/>
    <TransportOtherInstructions TransportInstructionType="LegSpecific">
      <TransportInstructionCode Agency="SDC">GoToMeasur</TransportInstructionCode>
      <OtherDate DateType="PlannedMeasuringDate">[...]</OtherDate>
      <LocationParty LocationType="ViaLocation" PartyType="PlaceOfMeasuring">[...]</LocationParty>
      <LocationParty PartyType="MeasuringParty">[...]</LocationParty>
    </TransportOtherInstructions>
    <ResourceInformation>[...]</ResourceInformation>
    <Route RouteType="DeliveryOriginToDeliveryDestination" RouteSeasonType="Winter">[...]</Route>
    <Route RouteType="DeliveryOriginToDeliveryDestination" RouteSeasonType="Winter">[...]</Route>
    <AdditionalItemInfo Agency="SDC">[...]</AdditionalItemInfo>
    <AdditionalItemInfo Agency="SDC">[...]</AdditionalItemInfo>
    <AdditionalItemInfo Agency="SDC">[...]</AdditionalItemInfo>
    <AdditionalItemInfo Agency="SDC">[...]</AdditionalItemInfo>
  </TransportInformation>
  <QuantityInformation>[...]</QuantityInformation>
  <LoadTenderReference LoadTenderReferenceType="DeliverySourceNumber" AssignedBy="ServiceProvider">36829546771322</LoadTenderRefere
  <LoadTenderLineItem>
    <LoadTenderLineItemNumber>1</LoadTenderLineItemNumber>
    <Product>[...]</Product>
    <QuantityInformation>[...]</QuantityInformation>
    <ChargeInformation>[...]</ChargeInformation>
    <LoadTenderReference LoadTenderReferenceType="LoadTenderNumber" AssignedBy="OrderParty">SBTLT181370</LoadTenderReference>
    <LoadTenderReference LoadTenderReferenceType="ProductOriginIdentifier" AssignedBy="ServiceProvider">36829546771322</LoadTende
    <MeasuringSpecification MeasuringType="ByItemOrByPackage" PrioritisedMeasuringType="ByItem">
      <MeasuringCodeInfo Agency="SDC" MeasuringCodeType="MeasuringMethodService">[...]</MeasuringCodeInfo>
      <MeasuringCodeInfo Agency="SDC" MeasuringCodeType="MeasuringMethodService">[...]</MeasuringCodeInfo>
      <MeasuringCodeInfo Agency="SDC" MeasuringCodeType="MeasuringMethodService">
        <Code>travm_reserv</Code>
        <CodeDescription>Properties and measurements of individual stacks. Service authorised if requested measuring of indiv
      </MeasuringCodeInfo>
      <MeasuringCodeInfo Agency="SDC" MeasuringCodeType="MeasuringMethodService">
        <Code>stockm</Code>
        <CodeDescription>Properties and measurements of individual logs</CodeDescription>
      </MeasuringCodeInfo>
    </MeasuringSpecification>
  </LoadTenderLineItem>
</LoadTenderSegment>
```

Ordinarie mätmetod
Samma användning
som tidigare



Ordinarie mätmetod och reservmätmetod

Transportinstruktion

OBS
Mätplats enligt
transportunderlag



```
<LoadTenderSegment LoadTenderSegmentStatusType="Original" LoadTenderSegmentDocumentStatus="Requested" ValidityStatus="Active">
  <LoadTenderSegmentNumber>2</LoadTenderSegmentNumber>
  <ShipFromCharacteristics>...</ShipFromCharacteristics>
  <ShipToCharacteristics>...</ShipToCharacteristics>
  <OtherParty PartyType="Carrier">...</OtherParty>
  <OtherParty PartyType="ContractParty">...</OtherParty>
  <OtherParty PartyType="EndUser">...</OtherParty>
  <OtherParty PartyType="LogisticsPlanningParty">...</OtherParty>
  <OtherParty PartyType="LogisticsSupplier">...</OtherParty>
  <OtherParty PartyType="OriginalSupplier">...</OtherParty>
  <OtherParty PartyType="PlaceOfAccept">...</OtherParty>
  <DeliveryDateWindow DeliveryDateType="DoNotDeliverAfterDate">...</DeliveryDateWindow>
  <TransportInformation>
    <TransportModeCharacteristics TransportModeType="Road"/>
    <TransportOtherInstructions TransportInstructionType="LegSpecific">
      <TransportInstructionCode Agency="SDC">GoToMeasur</TransportInstructionCode>
      <OtherDate DateType="PlannedMeasuringDate">...</OtherDate>
      <LocationParty LocationType="ViaLocation" PartyType="PlaceOfMeasuring">...</LocationParty>
      <LocationParty PartyType="MeasuringParty">...</LocationParty>
    </TransportOtherInstructions>
    <ResourceInformation>...</ResourceInformation>
    <Route RouteType="DeliveryOriginToDeliveryDestination" RouteSeasonType="Winter">...</Route>
    <Route RouteType="DeliveryOriginToDeliveryDestination" RouteSeasonType="Winter">...</Route>
    <AdditionalItemInfo Agency="SDC">...</AdditionalItemInfo>
    <AdditionalItemInfo Agency="SDC">...</AdditionalItemInfo>
    <AdditionalItemInfo Agency="SDC">...</AdditionalItemInfo>
    <AdditionalItemInfo Agency="SDC">...</AdditionalItemInfo>
  </TransportInformation>
  <QuantityInformation>...</QuantityInformation>
  <LoadTenderReference LoadTenderReferenceType="DeliverySourceNumber" AssignedBy="ServiceProvider">36829546771322</LoadTenderRefere
  <LoadTenderLineItem>
    <LoadTenderLineItemNumber>1</LoadTenderLineItemNumber>
    <Product>...</Product>
    <QuantityInformation>...</QuantityInformation>
    <ChargeInformation>...</ChargeInformation>
    <LoadTenderReference LoadTenderReferenceType="LoadTenderNumber" AssignedBy="OrderParty">SBTLT181370</LoadTenderReference>
    <LoadTenderReference LoadTenderReferenceType="ProductOriginIdentifier" AssignedBy="ServiceProvider">36829546771322</LoadTende
    <MeasuringSpecification MeasuringType="ByItemOrByPackage" PrioritisedMeasuringType="ByItem">
      <MeasuringCodeInfo Agency="SDC" MeasuringCodeType="MeasuringMethodService">...</MeasuringCodeInfo>
      <MeasuringCodeInfo Agency="SDC" MeasuringCodeType="MeasuringMethodService">...</MeasuringCodeInfo>
      <MeasuringCodeInfo Agency="SDC" MeasuringCodeType="MeasuringMethodService">
        <Code>travm reserv</Code>
        <CodeDescription>Properties and measurements of individual stacks. Service authorised if requested measuring of indiv
      </MeasuringCodeInfo>
      <MeasuringCodeInfo Agency="SDC" MeasuringCodeType="MeasuringMethodService">
        <Code>stockm</Code>
        <CodeDescription>Properties and measurements of individual logs</CodeDescription>
      </MeasuringCodeInfo>
    </MeasuringSpecification>
  </LoadTenderLineItem>
</LoadTenderSegment>
```



Reservmätmetod

Tillförs med nya,
särskilda koder



SDC Use Case J 10.1.0 Hantera produktionsuppgifter



Produktionsresultat skotare 2.1.0

Ändrat utställare av avläggsnummer från *SDC* till *ForestForwardingRequestor*, alltså uppdragsgivaren.





Produktionsresultat skotare

Integrationsfunktion

- förmedlas ingen uppgift om juridisk säljare.
- **Ansvarigt avverkningsföretag** (*OtherParty - MainForestForwarder*)
 - **Kontraktansvarig** (*OtherParty - ContractParty*)
 - **Köpare** (*OtherParty - BuyerAgent*). Om juridisk köpare är samma part som köparen förmedlas ingen uppgift om köpare.
 - **Uppdragsgivare** (*OtherParty - ForestForwardingRequestor*)
 - o **Produktionsledare** (*CommonContact* med *ContactType="Supervisor"*) Detta är samma uppgift som också förekommer under *ShipToCharacteristics/ShipToParty* nedan.
 - **Utförande avverkningsföretag skördare** (*OtherParty - ForestHarvester*)
 - Information om avtalsobjektet (*ShipToCharacteristics/ShipToParty* med *PartyType="LoggingArea"*)
 - o **Biometrias identitet på avtalsobjektet** (*PartyIdentifier* angivet av SDC).
 - o **Uppdragsgivarens identitet på avtalsobjektet (objektsidentitet)** (*PartyIdentifier* angivet av *ForestForwardingRequestor*).
 - o **Land** (*Name/Address/Country/@ISOCountryCode*)
 - o **Kontaktperson** (*CommonContact* med *ContactType="HelpDesk"*)
 - o **Produktionsledare** (*CommonContact* med *ContactType="Supervisor"*)
 - **Produktionsledarens identitet** (*ContactIdentifier*)

Integrationsfunktion Produktionsresultat skotare



BIOMETRIA

Integrationsfunktion ID

Produktionsresultat skotare

Datum

Version

Sida

2022-09-16

3.0

8(11)

-
- **Avlägg** (*ShipToCharacteristics/SupplyPoint* med *LocationType="Destination"*) Används då rapporterad kvantitet från skotaren är ≥ 0 .
 - o **Avläggsnummer** (*SupplyPointCode* med *Agency="ForestForwardingRequestor"*)
 - o **Namn** (*SupplyPointDescription*)
 - o **Koordinater** (*MapCoordinates*)
 - o **Egenskaper** (*SupplyPointCharacteristics/SupplyPointProperty*)
 - **Omlastning** (*LoadTransferRequirementType*)
 - **Bärighetsklass** (*AccessRoadBearingCapacityClass*)
 - **Tillgänglighetsklass** (*AccessRoadAccessibilityType*)



Produktionsresultat skotare ISS

Forest Wood Supply & Bioproducts Subset for DeliveryMessage, papiNet version: V2R40_20191003
Project: SDC Use Case J - ISS DeliveryMessage (ShipmentAdvice) Version 15.0 2022-05-31
Date: 2022-05-25

Seq	Element	L	U	Optio	M	Enumeration
550	@Agency	6	Yes	Required		SDC
1376	@Agency	7	Yes	Required		SDC
3231	@Agency	7	Yes	Required		SDC



Forest Wood Supply & Bioproducts Subset for DeliveryMessage, papiNet version: V2R40_20191003
Project: SDC Use Case J - ISS DeliveryMessage (ShipmentAdvice) Version 16.0 2022-09-08
Date: 2022-09-08

Seq	Element	L	U	Optio	M	Enumeration
550	@Agency	6	Yes	Required		ForestForwardingRequestor
1376	@Agency	7	Yes	Required		ForestForwardingRequestor
3231	@Agency	7	Yes	Required		ForestForwardingRequestor



SDC Use Case L 14.1.0

Beräkna råvaru- och tjänsteaffär

» Use Case-beskrivning

- Avsnitt 5.1 Beskrivning av attributet *@IsMeasuringInfoCancelled*

» Ändrings-, korrigerings- och makuleringsorsaker



Kvantitet råvara 1.1.0



Kvantitet råvara transport 1.1.0



Värde råvara 1.1.0



Värde transport 1.1.0

» Transportområde flyttat och ändrat



Transportuppgifter 1.1.0 – Transportområde **tillagt** (med utbyggd funktionalitet)



Värde transport 1.1.0 – Transportområde **borttaget**





Ändrings-, korrigerings- och makuleringsorsaker - *VersionReason*

Exempel

```
<MeasuringTicket MeasuringTicketType="MeasuringTicket" MeasuringTicketStatusType="Original" MeasuringTicket
  <MeasuringTicketHeader MeasuringInfoVersions="Single">[...]</MeasuringTicketHeader>
  <MeasuringTicketSequence IsMeasuringInfoCancelled="No">
    <MeasuringTicketSequenceNumber>1</MeasuringTicketSequenceNumber>
    <MeasuringNumber>SDCM000002Z-stockm</MeasuringNumber>
    <MeasuringDate>[...]</MeasuringDate>
    <MeasuringInfoVersion IsVersionCancelled="No">
      <VersionNumber>45291</VersionNumber>
      <VersionDate>[...]</VersionDate>
      <VersionReason Agency="SDC">
        <Code>ReportUpdate</Code>
        <CodeValue>
          <TextValue>Korrigeringsmetverden</TextValue>
        </CodeValue>
        <CodeDescription>Redovisning uppdaterad pga korrigerat mätresultat</CodeDescription>
      </VersionReason>
      <VersionReason Agency="SDC">
        <Code>MeasuringResultCorrection</Code>
        <CodeValue>
          <TextValue>2</TextValue>
        </CodeValue>
        <CodeDescription>Mätresultat korrigerat pga fel mätvärde från utrustning</CodeDescription>
      </VersionReason>
    </MeasuringInfoVersion>
  <MeasuringSpecification MeasuringTvpe="BvItem" CompensationMeasuringTvpe="IndustrialSite">[...]</Mea
```



Transportområde Tillagt i Transportuppgifter Exempel

```
<ShipmentEventInformation ShipmentEventStatusType="Original">
  <ShipmentEventIdentifier ShipmentEventQualifierType="CostBasisCompleted" ShipmentI
  <VersionNumber>1</VersionNumber>
  <VersionDate>[...]</VersionDate>
  <ShipmentEventDate>[...]</ShipmentEventDate>
  <ShipmentStatusIdentifier ShipmentStatusType="Unspecified" AssignedBy="ServicePro
  <DocumentReferenceInformation>[...]</DocumentReferenceInformation>
  <DocumentReferenceInformation>[...]</DocumentReferenceInformation>
  <DocumentReferenceInformation>[...]</DocumentReferenceInformation>
  <DocumentReferenceInformation>[...]</DocumentReferenceInformation>
  <DocumentReferenceInformation>[...]</DocumentReferenceInformation>
  <DeliveryDateWindow DeliveryDateType="ActualDeliveryCompletedDate">[...]</Delivery
  <QuantityInformation>[...]</QuantityInformation>
  <LocationInformation>[...]</LocationInformation>
  <TransportInformation>
    <TransportModeCharacteristics TransportModeType="Road"/>
    <TransportVehicleCharacteristics TransportVehicleType="Truck">[...]</Transport
    <TransportUnitCharacteristics TransportUnitType="RigidLorry">[...]</TransportU
    <TransportUnitCharacteristics TransportUnitType="Trailer">[...]</TransportUnit
    <TransportUnloadingCharacteristics TransportUnloadingType="ByUnloadingCode">[
    <TransportOtherInstructions TransportInstructionType="LegSpecific">[...]</Tran
    <TransportPropertyValue TransportPropertyType="DistanceWithLoad">[...]</Transp
    <TransportPropertyValue TransportPropertyType="DistanceWithoutLoad">[...]</Tra
    <ResourceInformation>[...]</ResourceInformation>
    <Route RouteType="DeliveryOriginToDeliveryDestination">[...]</Route>
    <AdditionalItemInfo Agency="SDC">[...]</AdditionalItemInfo>
    <AdditionalItemInfo Agency="SDC">
      <Code>DeliveryOriginDistrictGroupID</Code>
      <CodeValue>
        <TextValue>89885-00000-5-Medelpad</TextValue>
      </CodeValue>
      <CodeDescription>Transportområde</CodeDescription>
    </AdditionalItemInfo>
    <AdditionalItemInfo Agency="SDC">
      <Code>DeliveryOriginDistrictGroupID</Code>
      <CodeValue>
        <TextValue>89886-00000-2-ÖstraMedelpad</TextValue>
      </CodeValue>
      <CodeDescription>Transportområde</CodeDescription>
    </AdditionalItemInfo>
    <AdditionalItemInfo Agency="SDC">[...]</AdditionalItemInfo>
  </TransportInformation>
</ShipmentEventInformation>
```



Paus

till 11.05



SDC Use Case M 6.0.0

Hantera transportuppgifter

Två nya integrationsfunktioner:

- Leveransinnehåll UT
- Transportstatus UT
- Hur Leveransinnehåll IN och UT samt Transportstatus IN och UT relaterar till varandra

Nyheter/ändringar i tidigare publicerade integrationsfunktioner:

- Leveransinnehåll IN
- Transportstatus IN
- Transportuppgifter IN
- Fakturaunderlag tilläggstjänster

Illustration av status under resan:

- Hur status i Transportstatus förändras under transporten



SDC Use Case M 6.0.0

- **PTO** för SDC Use Case M - Manage data on raw material shipment and information about performed transport
- **Textuell beskrivning** för SDC Use Case M – Hantera transportuppgifter
- **Link to papiNet schemas** för SDC Use Case M – Hantera transportuppgifter



Integrationsfunktion Leveransinnehåll IN 1.1.0 (Uppdaterad)

Beskrivning
ISS
XML-exempel



Integrationsfunktion Leveransinnehåll UT 1.0.0 (Ny)

Beskrivning
ISS **(Samma ISS som Leveransinnehåll IN)**
XML-exempel



Integrationsfunktion Transportstatus IN 1.1.0 (Uppdaterad)

Beskrivning
ISS
XML-exempel



Integrationsfunktion Transportstatus UT 1.0.0 (Ny)

Beskrivning
ISS **(Samma ISS som Transportstatus IN)**
XML-exempel



Integrationsfunktion Transportuppgifter IN 2.0.0 (Uppdaterad) Kommer att namnändras!

ISS
XML-exempel



Integrationsfunktion Fakturaunderlag tilläggstjänster 1.1.2 (Uppdaterad)

ISS
XML-exempel





SDC Use Case M 6.0.0

- **PTO** för SDC Use Case M - Manage data on raw material shipment and information about performed transport
- **Textuell beskrivning** för SDC Use Case M – Hantera transportuppgifter
- **Link to papiNet schemas** för SDC Use Case M – Hantera transportuppgifter



Integrationsfunktion Leveransinnehåll IN 1.1.0 (Uppdaterad)

Beskrivning
ISS
XML-exempel



Integrationsfunktion Leveransinnehåll UT 1.0.0 (Ny)

Beskrivning
ISS **(Samma ISS som Leveransinnehåll IN)**
XML-exempel



Integrationsfunktion Transportstatus IN 1.1.0 (Uppdaterad)

Beskrivning
ISS
XML-exempel



Integrationsfunktion Transportstatus UT 1.0.0 (Ny)

Beskrivning
ISS **(Samma ISS som Transportstatus IN)**
XML-exempel



Integrationsfunktion Transportuppgifter IN 2.0.0 (Uppdaterad) Kommer att namnändras!

ISS
XML-exempel



Integrationsfunktion Fakturaunderlag tilläggstjänster 1.1.2 (Uppdaterad)

ISS
XML-exempel

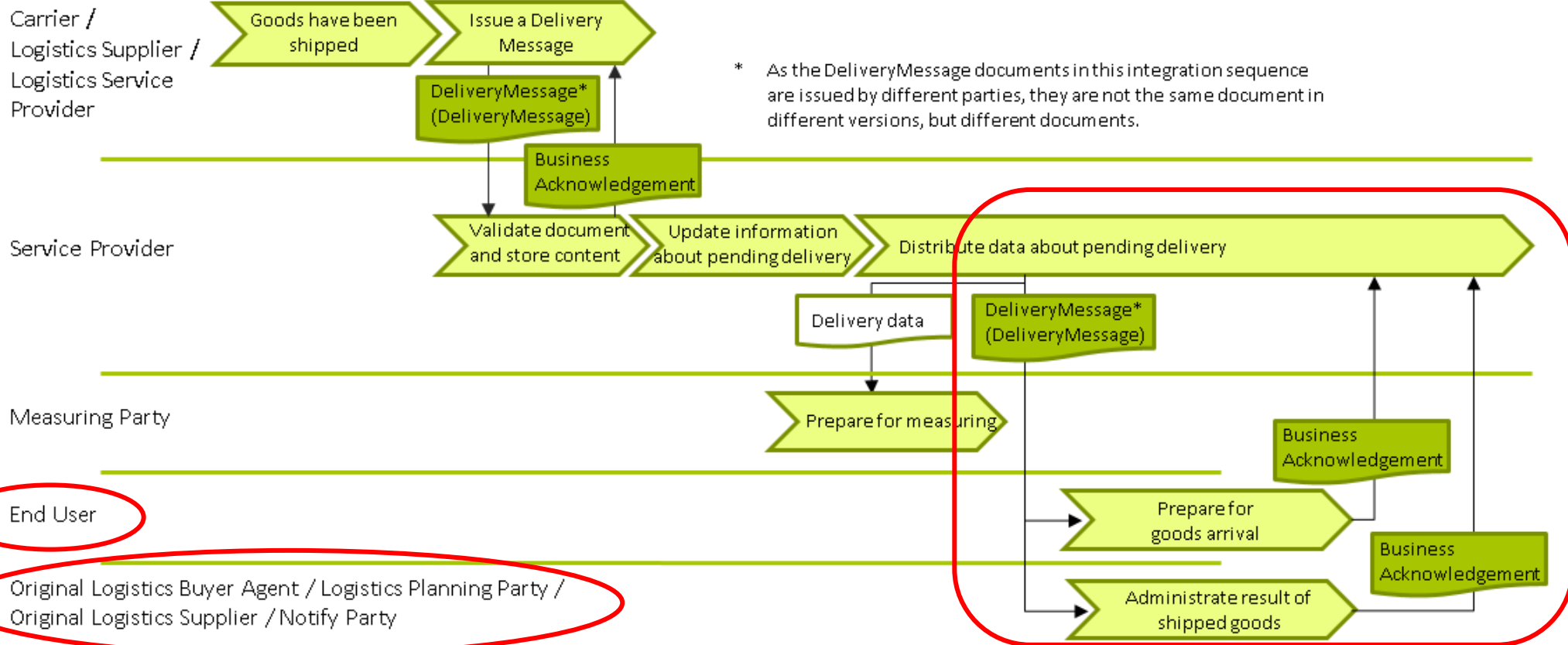




Ny integrationsfunktion "Leveransinnehåll UT".

Syftet är att berätta om råvaran som transporteras.

SDC Use Case M Delivery Message for shipped goods





SDC Use Case M 6.0.0

- **PTO** för SDC Use Case M - Manage data on raw material shipment and information about performed transport
- **Textuell beskrivning** för SDC Use Case M – Hantera transportuppgifter
- **Link to papiNet schemas** för SDC Use Case M – Hantera transportuppgifter



Integrationsfunktion Leveransinnehåll IN 1.1.0 (Uppdaterad)

Beskrivning
ISS
XML-exempel



Integrationsfunktion Leveransinnehåll UT 1.0.0 (Ny)

Beskrivning
ISS **(Samma ISS som Leveransinnehåll IN)**
XML-exempel



Integrationsfunktion Transportstatus IN 1.1.0 (Uppdaterad)

Beskrivning
ISS
XML-exempel



Integrationsfunktion Transportstatus UT 1.0.0 (Ny)

Beskrivning
ISS **(Samma ISS som Transportstatus IN)**
XML-exempel



Integrationsfunktion Transportuppgifter IN 2.0.0 (Uppdaterad) Kommer att namnändras!

ISS
XML-exempel



Integrationsfunktion Fakturaunderlag tilläggstjänster 1.1.2 (Uppdaterad)

ISS
XML-exempel



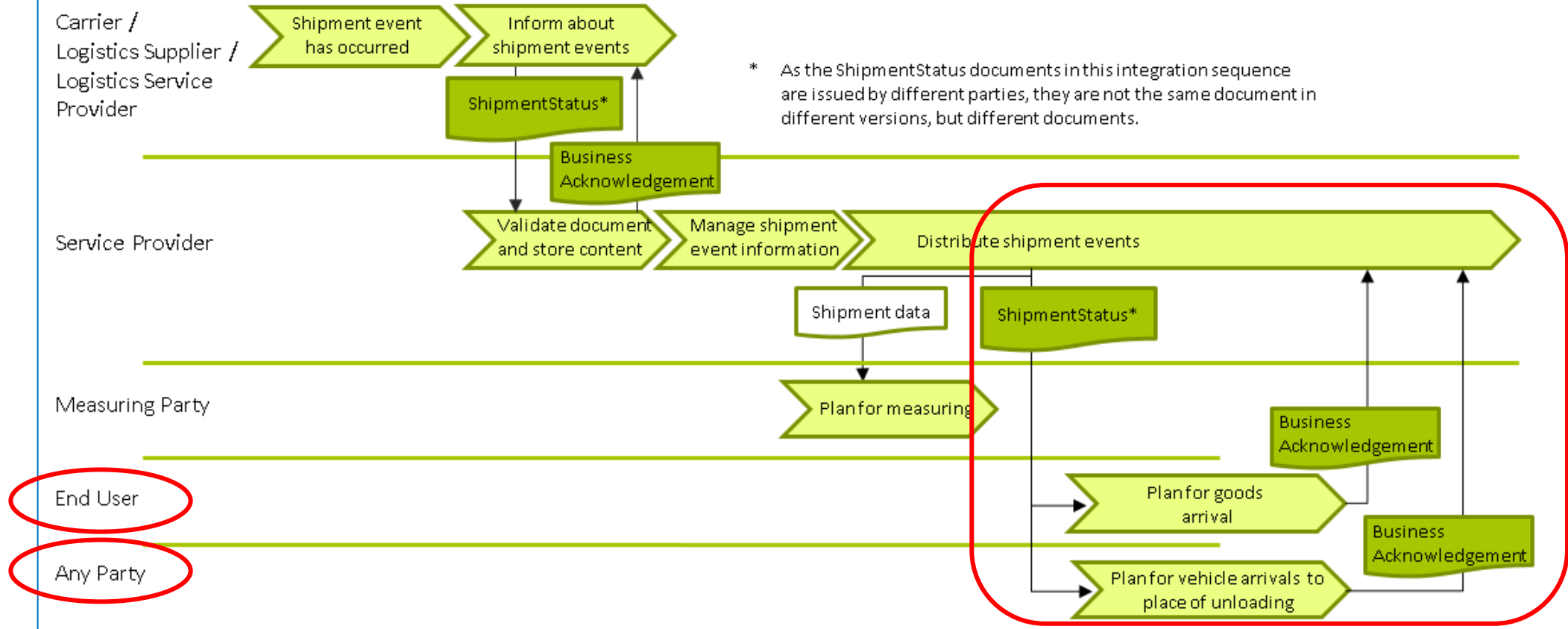


Ny integrationsfunktion "Transportstatus UT"

Syftet är att berätta om hur transporten av råvaran i ett DeliveryMessage framskrider.

SDC Use Case M Shipment Status for vehicle during transportation

Version 7.0 2022-09-15

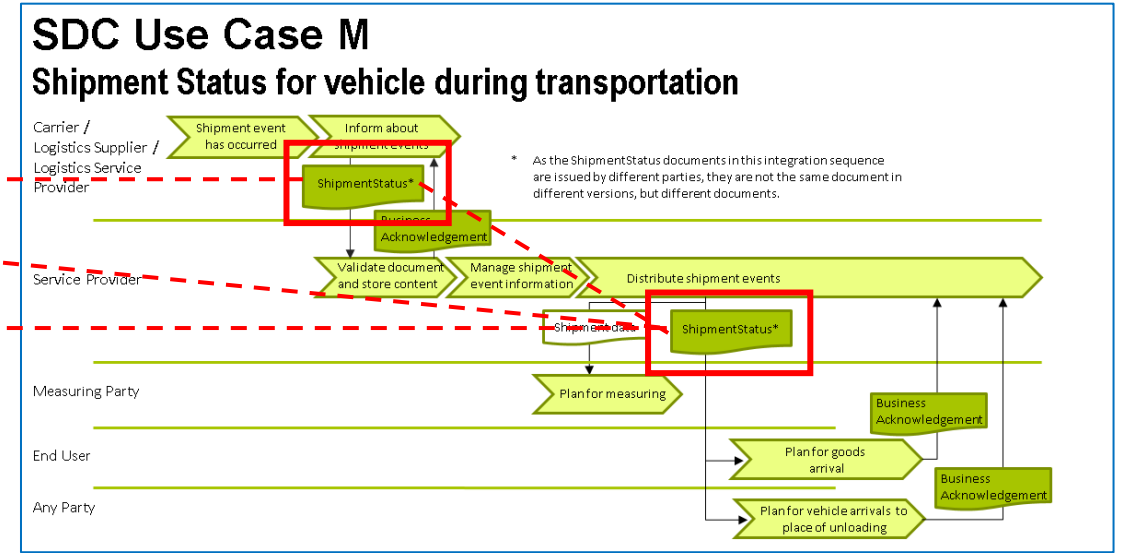
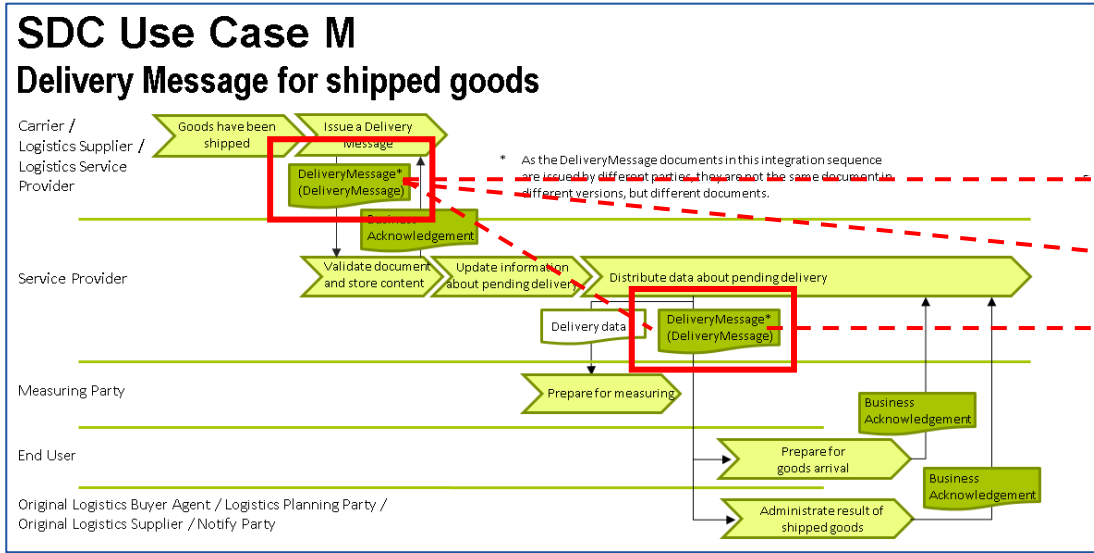


End User

Any Party



Relationer mellan Leveransinnehåll och händelserna i Transportstatus

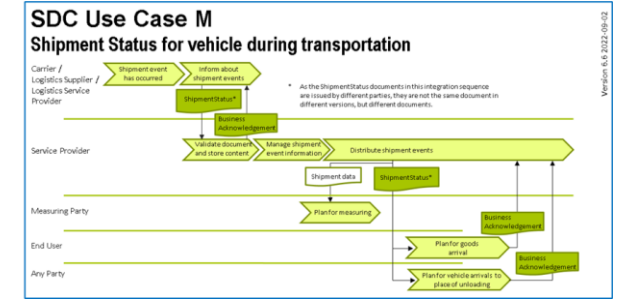
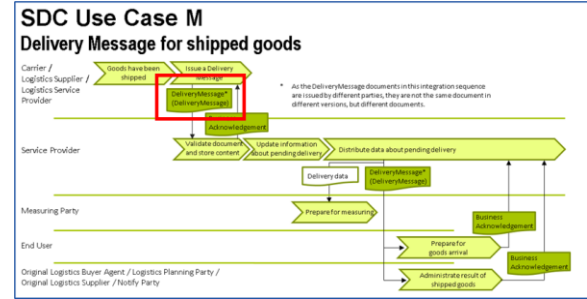




IN

E-dokument:
 DeliveryMessage(DeliveryMessage)

DeliveryMessageNumber (Externt LeveransID): **1616**
 AssignedBy= Carrier/LogisticsSupplier/
 LogisticsServiceProvider



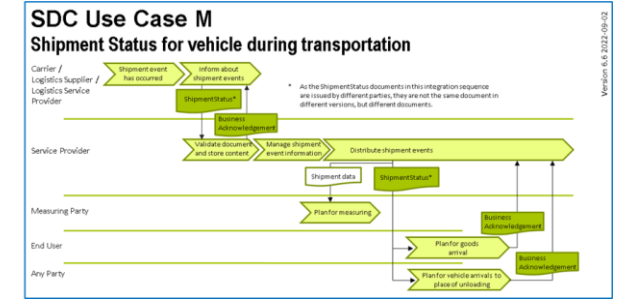
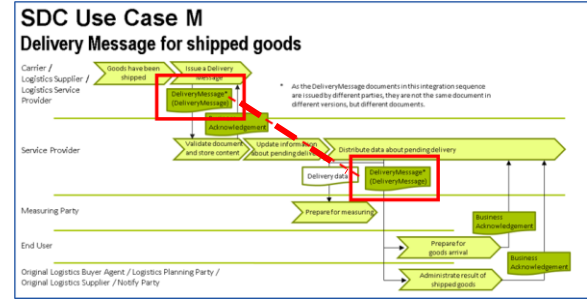
Att hålla ihop IN- och UT-sänd information



IN

E-dokument:
 DeliveryMessage(DeliveryMessage)

DeliveryMessageNumber (Externt LeveransID): **1616**
 AssignedBy= Carrier/LogisticsSupplier/
 LogisticsServiceProvider



UT

E-dokument:
 DeliveryMessage(DeliveryMessage)

DeliveryMessageNumber (Biometrias DM ID) : **101**
 AssignedBy=ServiceProvider=Biometria

Referens:
 DeliveryMessageNumber (Externt LeveransID): **1616**
 AssignedBy= Carrier/LogisticsSupplier/
 LogisticsServiceProvider





Handlar inte om händelsen för transportuppgifter

IN

E-dokument:
 DeliveryMessage(DeliveryMessage)

DeliveryMessageNumber (**Externt LeveransID**): **1616**
 AssignedBy= Carrier/LogisticsSupplier/
 LogisticsServiceProvider

Händelse i E-dokument:
 ShipmentStatus

ShipmentEventIdentifier (Externt **TransportstatusID**): **1005**
 AssignedBy= Carrier/LogisticsSupplier/LogisticsServiceProvider

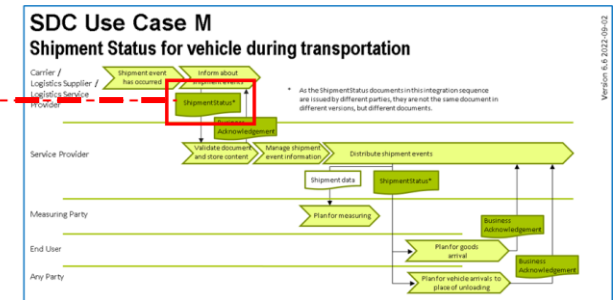
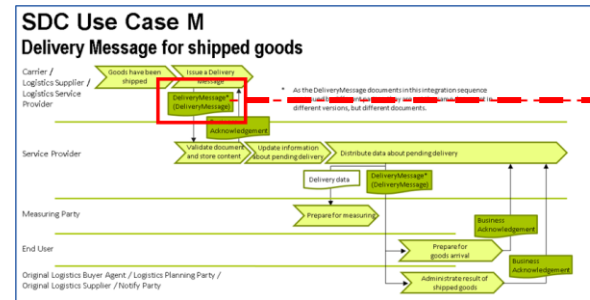
Referens:
 DeliveryMessageNumber (=Externt **LeveransID** som
 inskickat ShipmentEventIdentifier hör till): **1616**
 AssignedBy= Carrier/LogisticsSupplier/
 LogisticsServiceProvider

UT

E-dokument:
 DeliveryMessage(DeliveryMessage)

DeliveryMessageNumber (Biometrias DM ID) : **101**
 AssignedBy=ServiceProvider=Biometria

Referens:
 DeliveryMessageNumber (**Externt LeveransID**): **1616**
 AssignedBy= Carrier/LogisticsSupplier/
 LogisticsServiceProvider





IN

E-dokument:
DeliveryMessage(DeliveryMessage)

DeliveryMessageNumber (**Externt LeveransID**): 1616
AssignedBy= Carrier/LogisticsSupplier/
LogisticsServiceProvider

Händelse i E-dokument:
ShipmentStatus

ShipmentEventIdentifier (Externt **TransportstatusID**): 1005
AssignedBy= Carrier/LogisticsSupplier/LogisticsServiceProvider

Referens:
DeliveryMessageNumber (=Externt **LeveransID** som
inskickat ShipmentEventIdentifier hör till): 1616
AssignedBy= Carrier/LogisticsSupplier/
LogisticsServiceProvider

UT

E-dokument:
DeliveryMessage(DeliveryMessage)

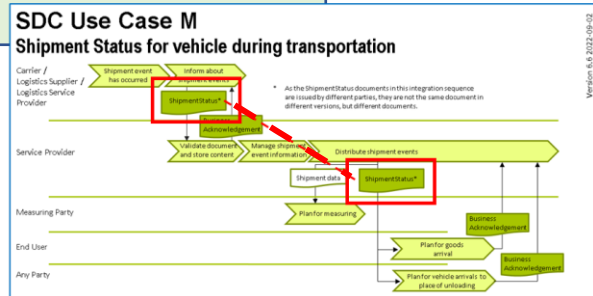
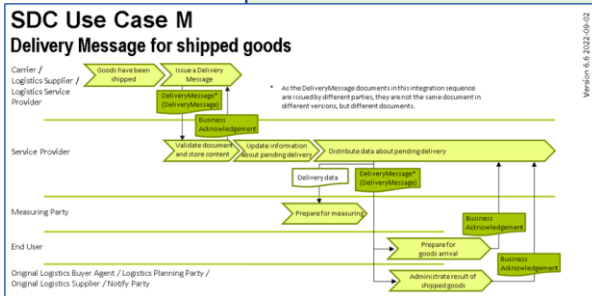
DeliveryMessageNumber (Biometrias DM ID) : 101
AssignedBy=ServiceProvider=Biometria

Referens:
DeliveryMessageNumber (**Externt LeveransID**): 1616
AssignedBy= Carrier/LogisticsSupplier/
LogisticsServiceProvider

Händelse i E-dokument:
ShipmentStatus

ShipmentEventIdentifier (Biometrias **TransportstatusID**): 610
AssignedBy= ServiceProvider=Biometria

Referens:
ShipmentEventIdentifier (Externt **TransportstatusID**): 1005
AssignedBy= Carrier/LogisticsSupplier/LogisticsServiceProvider





IN

E-dokument:
 DeliveryMessage(DeliveryMessage)

DeliveryMessageNumber (**Externt LeveransID**): **1616**
 AssignedBy= Carrier/LogisticsSupplier/
 LogisticsServiceProvider

Händelse i E-dokument:
 ShipmentStatus

ShipmentEventIdentifier (Externt **TransportstatusID**): **1005**
 AssignedBy= Carrier/LogisticsSupplier/LogisticsServiceProvider

Referens:
 DeliveryMessageNumber (=Externt **LeveransID** som
 inskickat ShipmentEventIdentifier hör till): **1616**
 AssignedBy= Carrier/LogisticsSupplier/
 LogisticsServiceProvider

UT

E-dokument:
 DeliveryMessage(DeliveryMessage)

DeliveryMessageNumber (Biometrias DM ID) : **101**
 AssignedBy=ServiceProvider=Biometria

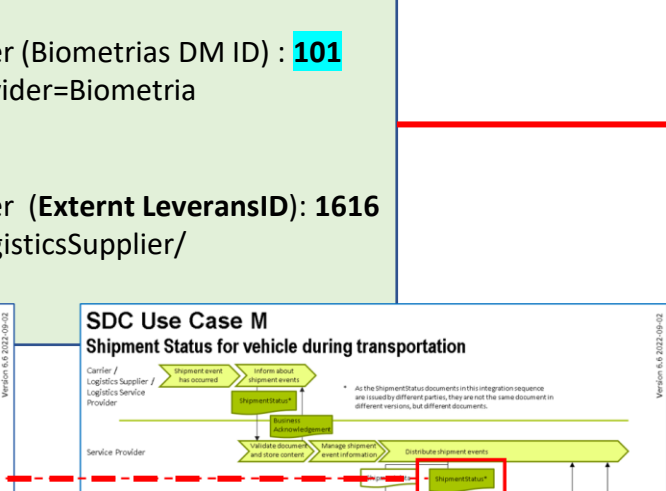
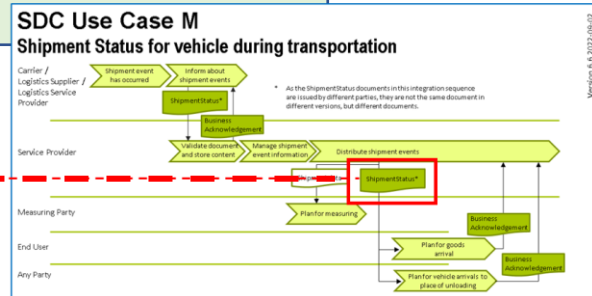
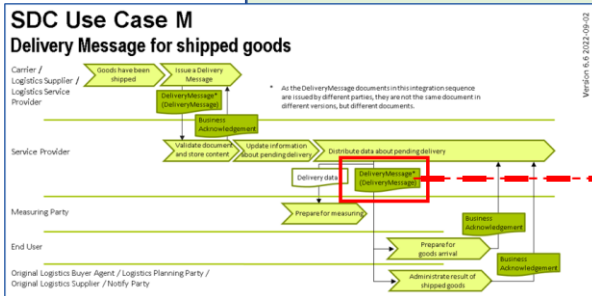
Referens:
 DeliveryMessageNumber (**Externt LeveransID**): **1616**
 AssignedBy= Carrier/LogisticsSupplier/
 LogisticsServiceProvider

Händelse i E-dokument:
 ShipmentStatus

ShipmentEventIdentifier (Biometrias **TransportstatusID**): **610**
 AssignedBy= ServiceProvider=Biometria

Referens:
 ShipmentEventIdentifier (Externt **TransportstatusID**): **1005**
 AssignedBy= Carrier/LogisticsSupplier/LogisticsServiceProvider

DeliveryMessageNumber (Biometrias DM ID) : **101**
 AssignedBy=ServiceProvider=Biometria





IN

E-dokument:
 DeliveryMessage(DeliveryMessage)

DeliveryMessageNumber (**Externt LeveransID**): **1616**
 AssignedBy= Carrier/LogisticsSupplier/
 LogisticsServiceProvider

Händelse i E-dokument:
 ShipmentStatus

ShipmentEventIdentifier (Externt **TransportstatusID**): **1005**
 AssignedBy= Carrier/LogisticsSupplier/LogisticsServiceProvider

Referens:
 DeliveryMessageNumber (=Externt **LeveransID** som
 inskickat ShipmentEventIdentifier hör till): **1616**
 AssignedBy= Carrier/LogisticsSupplier/
 LogisticsServiceProvider

UT

E-dokument:
 DeliveryMessage(DeliveryMessage)

DeliveryMessageNumber (Biometrias DM ID) : **101**
 AssignedBy=ServiceProvider=Biometria

Referens:
 DeliveryMessageNumber (**Externt LeveransID**): **1616**
 AssignedBy= Carrier/LogisticsSupplier/
 LogisticsServiceProvider

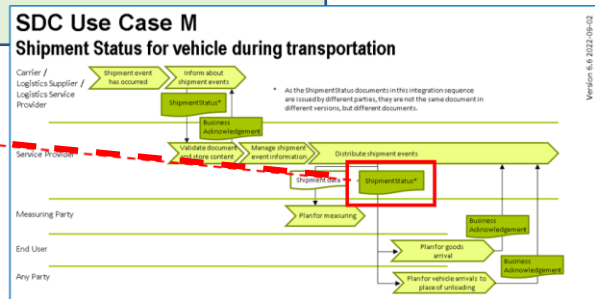
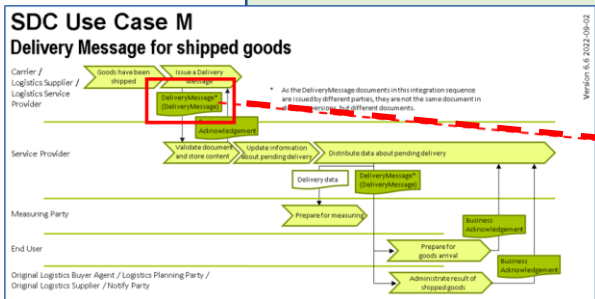
Händelse i E-dokument:
 ShipmentStatus

ShipmentEventIdentifier (Biometrias **TransportstatusID**): **610**
 AssignedBy= ServiceProvider=Biometria

Referens:
 ShipmentEventIdentifier (Externt **TransportstatusID**): **1005**
 AssignedBy= Carrier/LogisticsSupplier/LogisticsServiceProvider

DeliveryMessageNumber (Biometrias DM ID) : **101**
 AssignedBy=ServiceProvider=Biometria

DeliveryMessageNumber (=Externt **LeveransID** som
 ShipmentEventIdentifier hör till): **1616**
 AssignedBy= Carrier/LogisticsSupplier/LogisticsServiceProvider





IN

E-dokument:
DeliveryMessage(DeliveryMessage)

DeliveryMessageNumber (**Externt LeveransID**): **1616**
AssignedBy= Carrier/LogisticsSupplier/
LogisticsServiceProvider

Händelse i E-dokument:
ShipmentStatus

ShipmentEventIdentifier (Externt **TransportstatusID**): **1005**
AssignedBy= Carrier/LogisticsSupplier/LogisticsServiceProvider

Referens:
DeliveryMessageNumber (=Externt **LeveransID** som
inskickat ShipmentEventIdentifier hör till): **1616**
AssignedBy= Carrier/LogisticsSupplier/
LogisticsServiceProvider

UT

E-dokument:
DeliveryMessage(DeliveryMessage)

DeliveryMessageNumber (Biometrias DM ID) : **101**
AssignedBy=ServiceProvider=Biometria

Referens:
DeliveryMessageNumber (**Externt LeveransID**): **1616**
AssignedBy= Carrier/LogisticsSupplier/
LogisticsServiceProvider

Händelse i E-dokument:
ShipmentStatus

ShipmentEventIdentifier (Biometrias **TransportstatusID**): **610**
AssignedBy= ServiceProvider=Biometria

Referens:
ShipmentEventIdentifier (Externt **TransportstatusID**): **1005**
AssignedBy= Carrier/LogisticsSupplier/LogisticsServiceProvider

DeliveryMessageNumber (Biometrias DM ID) : **101**
AssignedBy=ServiceProvider=Biometria

DeliveryMessageNumber (=Externt **LeveransID** som
ShipmentEventIdentifier hör till): **1616**
AssignedBy= Carrier/LogisticsSupplier/LogisticsServiceProvider



SDC Use Case M 6.0.0 Hantera transportuppgifter

Två nya integrationsfunktioner:

- Leveransinnehåll UT
- Transportstatus UT
- Hur Leveransinnehåll IN och UT samt Transportstatus IN och UT relaterar till varandra

Nyheter/ändringar i tidigare publicerade integrationsfunktioner:

- Leveransinnehåll IN
- Transportstatus IN
- Transportuppgifter IN
- Fakturaunderlag tilläggstjänster

Illustration av status under resan:

- Hur status i Transportstatus förändras under transporten





SDC Use Case M 6.0.0

- **PTO** för SDC Use Case M - Manage data on raw material shipment and information about performed transport
- **Textuell beskrivning** för SDC Use Case M – Hantera transportuppgifter
- **Link to papiNet schemas** för SDC Use Case M – Hantera transportuppgifter



Integrationsfunktion Leveransinnehåll IN 1.1.0 (Uppdaterad)

Beskrivning
ISS
XML-exempel



Integrationsfunktion Leveransinnehåll UT 1.0.0 (Ny)

Beskrivning
ISS **(Samma ISS som Leveransinnehåll IN)**
XML-exempel



Integrationsfunktion Transportstatus IN 1.1.0 (Uppdaterad)

Beskrivning
ISS
XML-exempel



Integrationsfunktion Transportstatus UT 1.0.0 (Ny)

Beskrivning
ISS **(Samma ISS som Transportstatus IN)**
XML-exempel



Integrationsfunktion Transportuppgifter IN 2.0.0 (Uppdaterad) Kommer att namnändras!

ISS
XML-exempel



Integrationsfunktion Fakturaunderlag tilläggstjänster 1.1.2 (Uppdaterad)

ISS
XML-exempel

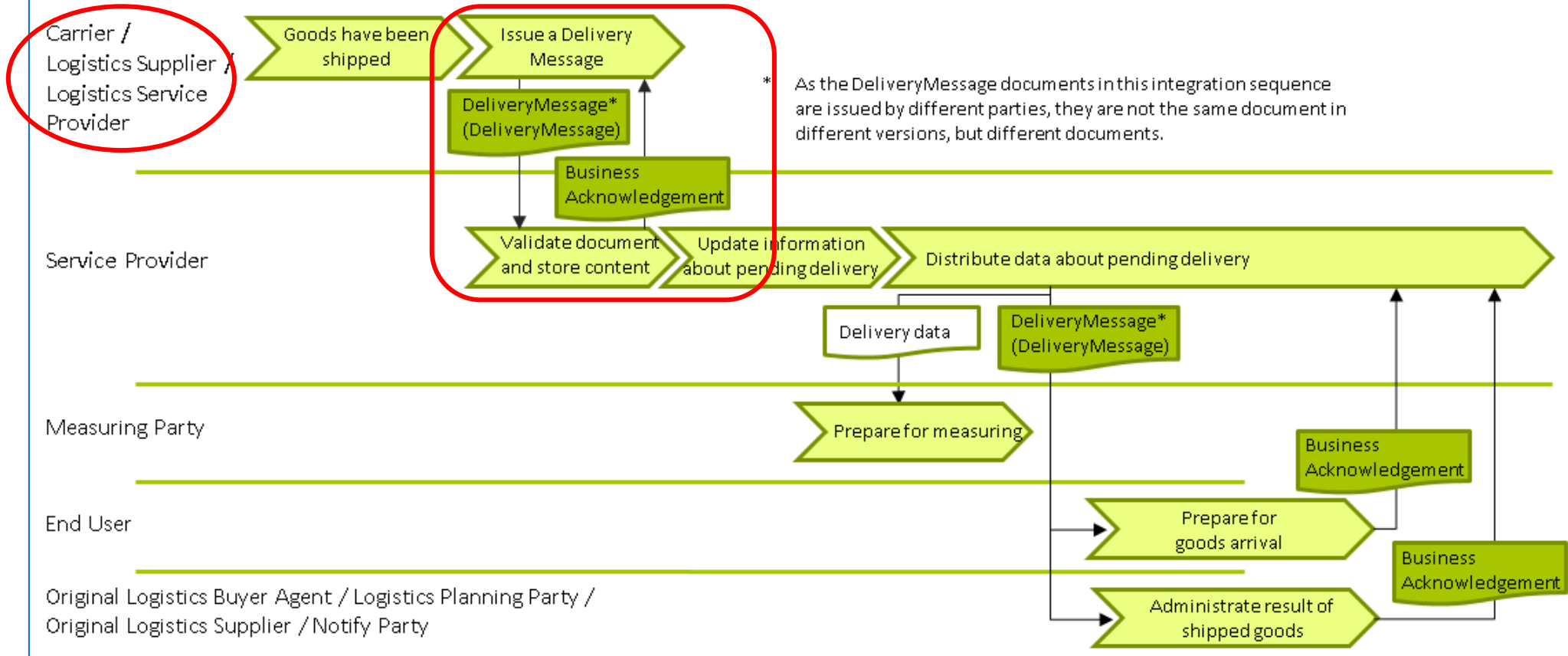




Integrationsfunktion "Leveransinnehåll IN".

Syftet är främst att dess innehåll ska förmedlas till det mätande företaget

SDC Use Case M Delivery Message for shipped goods





Integrationsfunktion Leveransinnehåll IN 1.1.0

Beskrivning Leveransinnehåll IN, v3.0

 BIOMETRIA	Integrationsfunktion ID Leveransinnehåll IN	Version 3.0	Status 1(8)
---	--	----------------	----------------

Beskrivning

**Integrationsfunktion
Leveransinnehåll IN**





Integrationsfunktion Leveransinnehåll IN 1.1.0

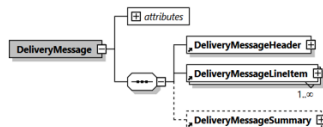
Beskrivning Leveransinnehåll IN, v3.0



4. E-dokument

4.1 DeliveryMessage(DeliveryMessage)

Ett *DeliveryMessage* är det underlag som bildar ett Leveransinnehåll hos Biometria. I Leveransinnehåll är det kombinationer av Handelssortiment och Startplats transport som är basen för Biometrias redovisning och kallas i det sammanhanget Leverans. I detta kapitel beskrivs hur begrepp som ingår i Biometrias Leveransinnehåll hämtas ur *DeliveryMessage*. I detta avsnitt finns hänvisningar till papiNet-dokumentet FWS Business rules, läs dessa regler för bättre förståelse av e-dokumentets uppbyggnad.



Nytt kapitel

4.1.1 Detaljbeskrivning

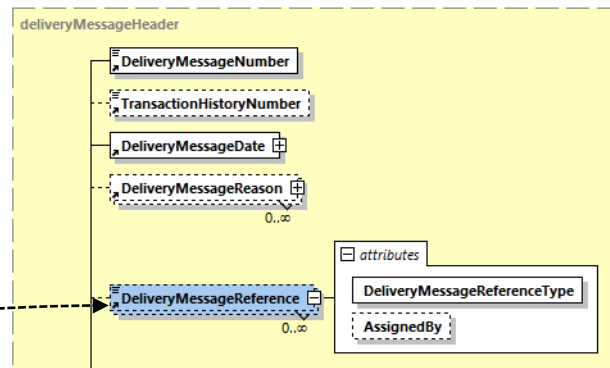
Under denna rubriknivå redovisas vilka papiNet-element (noterat med kursiv stil) i ett *DeliveryMessage* som används till att läsa information som lagras i Biometrias system. Termer i Biometrias system noteras med fet stil. Förteckningen nedan är ordnad utifrån papiNet-schemat för *DeliveryMessage*.

På *DeliveryMessageHeader*-nivå:

Extern Referens – Mätinstruktion har tagits bort,
(DeliveryMessageReferenceType="MeasuringInstructionNumber")

På *DeliveryMessageHeader*-nivå:

- Externt LeveransID (*DeliveryMessageNumber*)
- Referenser (*DeliveryMessageReference*)
 - Avtalsobjekt (*DeliveryMessageReferenceType*="DeliverySourceNumber", *AssignedBy*="ServiceProvider") Obligatorisk uppgift.





Integrationsfunktion Leveransinnehåll IN 1.1.0

Beskrivning Leveransinnehåll IN, v3.0



4. E-dokument

4.1 DeliveryMessage(DeliveryMessage)

Ett *DeliveryMessage* är det underlag som bildar ett Leveransinnehåll hos Biometria. I Leveransinnehåll är det kombinationer av Handelssortiment och Startplats transport som är basen för Biometrias redovisning och kallas i det sammanhanget Leverans. I detta kapitel beskrivs hur begrepp som ingår i Biometrias Leveransinnehåll hämtas ur *DeliveryMessage*. I detta avsnitt finns hänvisningar till paperNet-dokumentet FWS Business rules, läs dessa regler för bättre förståelse av e-dokumentets uppbyggnad.

4.1.1 Detaljbeskrivning

Under denna rubrik redovisas vilka paperNet-element (noterat med kursiv stil) i ett *DeliveryMessage* som används till att läsa information som lagras i Biometrias system. Termer i Biometrias system noteras med fet stil. Förteckningen nedan är ordnad utifrån paperNet-schemat för *DeliveryMessage*.

BIOMETRIA

Integrationsfunktion ID: Leveransinnehåll IN
 Utgåva: 3.0
 Skapad: 2022-09-09
 Sida: 1(8)

Beskrivning

Integrationsfunktion Leveransinnehåll IN

Nytt kapitel

På *DeliveryMessageHeader*-nivå:

deliveryMessageHeader

- DeliveryMessageNumber
- TransactionHistoryNumber
- DeliveryMessageDate
- DeliveryMessageReason (0..∞)
- DeliveryMessageReference (0..∞)
 - attributes
 - DeliveryMessageReferenceType
 - AssignedBy

Extern Referens – Mätinstruktion har tagits bort, (DeliveryMessageReferenceType="MeasuringInstructionNumber")

På *DeliveryMessageHeader*-nivå:

- **Externt LeveransID** (*DeliveryMessageNumber*)
- **Referenser** (*DeliveryMessageReference*)
 - **Avtalsobjekt** (*DeliveryMessageReferenceType*="DeliverySourceNumber", *AssignedBy*="ServiceProvider") Obligatorisk uppgift.

- Referens till de paket som lastats (*SupplyPointCharacteristics/DocumentReferenceInformation/DocumentReferenceID* med *DocumentReferenceIDType*="PackageNumber" och *AssignedBy*="Carrier") Se *PackageInformation*.

Tillförd referens till de paket ('trave') som lastas på avlägget.

- Ligger under *DeliveryLeg* om det endast ett avlägg.
- Ligger under *DeliveryMessageLineItem* om det finns flera avlägg.



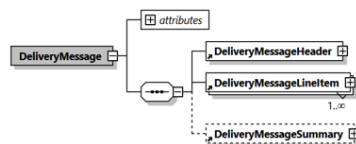
Integrationsfunktion Leveransinnehåll IN 1.1.0

Beskrivning Leveransinnehåll IN, v3.0

4. E-dokument

4.1 DeliveryMessage(DeliveryMessage)

Ett *DeliveryMessage* är det underlag som bildar ett Leveransinnehåll hos Biometria. I Leveransinnehåll är det kombinationer av Handelssortiment och Startplats transport som är basen för Biometrias redovisning och kallas i det sammanhanget Leverans. I detta kapitel beskrivs hur begrepp som ingår i Biometrias Leveransinnehåll hämtas ur *DeliveryMessage*. I detta avsnitt finns hänvisningar till paperNet-dokumentet FWS Business rules, läs dessa regler för bättre förståelse av e-dokumentets uppbyggnad.



4.1.1 Detaljbeskrivning

Under denna rubriknivå redovisas vilka paperNet-element (noterat med *kursiv* stil) i ett *DeliveryMessage* som används till att läsa information som lagras i Biometrias system. Termer i Biometrias system noteras med **fet** stil. Förteckningen nedan är ordnad utifrån paperNet-schemat för *DeliveryMessage*.



På *DeliveryMessageLineItem*-nivå:

Förtydligt hur begreppet Handelssortiment utläses

- **Handelssortiment**
(*MeasuringSpecification/MeasuringProduct/Product/ProductIdentifier* med *ProductIdentifierType="ManufacturingGradeCode"* och *Agency="SDC"*)
Uppgiften är frivillig att ange. Om uppgiften saknas här så antar Biometria att Handelssortiment är det samma som Producerat handelssortiment ovan. I de fall Handelssortiment skiljer sig från Producerat handelssortiment är det alltså nödvändigt att här ange Handelssortiment.





Integrationsfunktion Leveransinnehåll IN 1.1.0
SDC UseCase M - ISS DeliveryMessage DeliveryMessage, v2.0



Project	SDC UseCase M - ISS DeliveryMessage DeliveryMessage		
Versio	2.0		
Date	2022-09-15		
			Subset definiti
Sec	Element		Opti
1	DeliveryMessage	0	Yes Required 1
2	@DeliveryMessageType	1	Yes Required



Integrationsfunktion Leveransinnehåll IN 1.1.0

SDC UseCase M - ISS DeliveryMessage DeliveryMessage, v2.0

- Schema uppdaterat till;

DeliveryMessageV2R40.xsd Version V2R40_20220323

-Större förändringar finns beskrivna i dokumenten för integrationsfunktioner;

- 'Beskrivning Leveransinnehåll IN'

- 'Beskrivning Leveransinnehåll UT'

-Revisionshistoriken nedan fångar även påverkan från 'UT'

Revision History		
Date	Version	Change
2022-09-15	2.0	Renamed Project from "SDC UseCase M - ISS DeliveryMessage DeliveryMessage Inbound" to "SDC UseCase M - ISS DeliveryMessage DeliveryMessage". Update to papiNet version V2R40_20220323 /DeliveryMessage/DeliveryMessageHeader/DeliveryMessageReference/DeliveryMessageReferenceType Added DeliveryMessageNumber to Enumeration. /DeliveryMessage/DeliveryMessageHeader/DeliveryMessageReference/AssignedBy Added Enumeration. /DeliveryMessage/DeliveryMessageHeader/OtherParty/PartyType Added LogisticsBuyer and LogisticsBuyerAgent to Enumeration. /DeliveryMessage/DeliveryMessageHeader/SenderParty/PartyType Enumeration. /DeliveryMessage/DeliveryMessageHeader/ReceiverParty Optional. /DeliveryMessage/DeliveryMessageHeader/ReceiverParty/PartyType Enumeration. /DeliveryMessage/DeliveryMessageHeader/DeliveryLeg/DeliveryOrigin/SupplyPoint/SupplyPointCharacteristics/DocumentReferenceInformation Added to subset. /DeliveryMessage/DeliveryMessageHeader/DeliveryLeg/TransportModeCharacteristics Optional. /DeliveryMessage/DeliveryMessageHeader/DeliveryLeg/TransportUnitCharacteristics/TransportUnitType Enumeration. /DeliveryMessage/DeliveryMessageHeader/DeliveryLeg/TransportOtherInstructions/TransportInstructionCode Enumeration GoToMeasure replaced by GoToMeasur. /DeliveryMessage/DeliveryMessageLineItem/SupplyPoint Repeatable. /DeliveryMessage/DeliveryMessageLineItem/SupplyPoint/SupplyPointCharacteristics/DocumentReferenceInformation Added to subset. /DeliveryMessage/DeliveryMessageLineItem/PackageInformation/PackageReference/AssignedBy Added to subset.

Namn ändrat till 'ISS DeliveryMessage DeliveryMessage' (tidigare 'ISS DeliveryMessage DeliveryMessage Inbound')

Project	SDC UseCase M - ISS DeliveryMessage DeliveryMessage		
Version	2.0		
Date	2022-09-15		
			Subset definiti
Seq	Element		Opti
1	DeliveryMessage	0	Yes Required 1
2	@DeliveryMessageType	1	Yes Required





Integrationsfunktion Leveransinnehåll IN 1.1.0

SDCUseCaseM2-DeliveryMessage-DeliveryMessage-1.xml - Leveransinnehåll IN, v3.0 - Exemplet justerat mot ovanstående ändring i ISS'en.

SDCUseCaseM2-DeliveryMessage-DeliveryMessage-1.xml

Contents History Compare Blame

```
1 <?xml version="1.0" encoding="UTF-8"?>
2 <!-- Copyright 2022 Biometria ekonomisk förening, Sweden. All rights reserved. -->
3 <!-- SDC Sample XML file version 3.0. Only if the version ends with ".0" this is an offic
4 <!-- SDC Use Case M DeliveryMessage!
5 The Forest Company is selling pulpwood logs to a pulp mill company. The pulpwood logs are
6 Scope: The truck is loaded with one product from two supply points at the logging area.
7 Note: Comments starting with "VIOL 3 Fieldname" exemplifies where the current implementat
8 -->
9 <!-- Please note that this document may be modified during the implementation of VIOL 3.
10 <!-- The envelope supports SDC ISS papNetEnvelope - version 6.0. -->
11 <!-- The payload supports SDC Use Case M - ISS DeliveryMessage (DeliveryMessage) Version
12 <!-- Biometria ekonomisk förening, papNet G.I.E ("papNet"), International Digital Enter
13 <papNetEnvelope xsi:schemaLocation="http://www.papinet.org/env/virol papNetEnvelope.xsd
14 <PayloadInfo TestFlag="true">
15 <!-- Biometria will not use the information in production systems if the TestFlag
16 <TransmissionInfo>
17 <SequenceNumber>1</SequenceNumber>
18 <ID>PE20171228-006374@skogsbolaget.se</ID>
19 <!-- ID unique for the transmission sender. -->
20 <Timestamp>2017-12-28T06:25:07+01:00</Timestamp>
21 <TransmissionSenders>
22 <PartyIdentifier PartyIdentifierType="papNetGlobalPartyIdentifier">1.3.6
23 <!-- The PartyIdentifier must be known at Biometria in advance. -->
```





SDC Use Case M 6.0.0

- **PTO** för SDC Use Case M - Manage data on raw material shipment and information about performed transport
- **Textuell beskrivning** för SDC Use Case M – Hantera transportuppgifter
- **Link to papiNet schemas** för SDC Use Case M – Hantera transportuppgifter



Integrationsfunktion Leveransinnehåll IN 1.1.0 (Uppdaterad)

Beskrivning
ISS
XML-exempel



Integrationsfunktion Leveransinnehåll UT 1.0.0 (Ny)

Beskrivning
ISS **(Samma ISS som Leveransinnehåll IN)**
XML-exempel



Integrationsfunktion Transportstatus IN 1.1.0 (Uppdaterad)

Beskrivning
ISS
XML-exempel



Integrationsfunktion Transportstatus UT 1.0.0 (Ny)

Beskrivning
ISS **(Samma ISS som Transportstatus IN)**
XML-exempel



Integrationsfunktion Transportuppgifter IN 2.0.0 (Uppdaterad) Kommer att namnändras!

ISS
XML-exempel



Integrationsfunktion Fakturaunderlag tilläggstjänster 1.1.2 (Uppdaterad)

ISS
XML-exempel



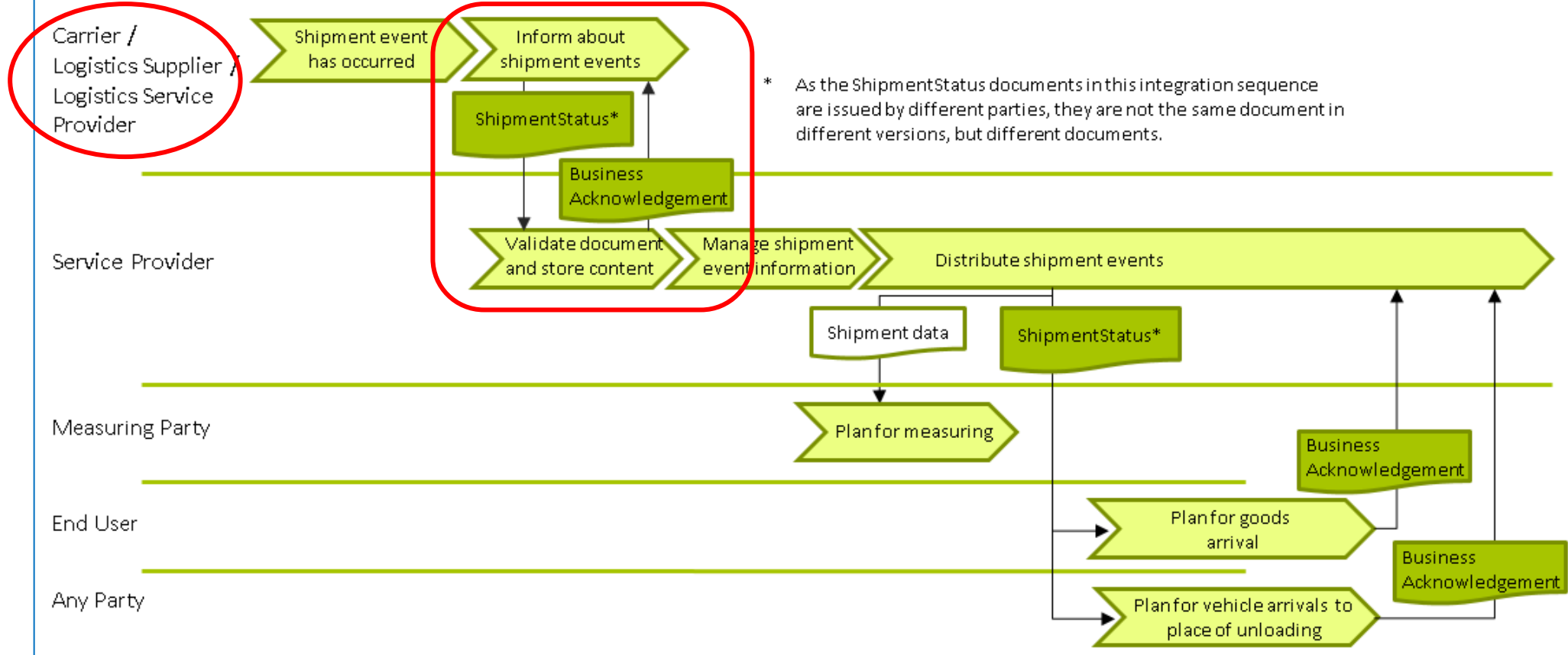


Integrationsfunktion "Transportstatus IN"

Syftet är främst att mätande företag ska få tillgång till insänd information om transporten.

SDC Use Case M Shipment Status for vehicle during transportation

Version 7.0 2022-09-15





Integrationsfunktion Transportstatus IN 1.1.0

Beskrivning Transportstatus IN, v3.0

 BIOMETRIA	Integrationsfunktion ID		
	Transportstatus IN		
	Datum	Version	Sida
	2022-09-14	3.0	1(8)

Beskrivning

**Integrationsfunktion
Transportstatus IN**





Integrationsfunktion Transportstatus IN 1.1.0

Beskrivning Transportstatus IN, v3.0

4. E-dokument

4.1 ShipmentStatus

Ett eller flera mottagna *ShipmentStatus* är underlag för bildandet av Transportstatus hos Biometria och i detta kapitel beskrivs hur begrepp som ingår i Biometrias Transportstatus hämtas ur *ShipmentStatus*.

I detta avsnitt finns hänvisningar till papiNet-dokumentet FWS Business rules, läs dessa regler för bättre förståelse av e-dokumentets uppbyggnad.

Nytt kapitel

4.1.1 Detaljbeskrivning

Under denna rubriknivå redovisas vilka papiNet-element (noterat med *kursiv* stil) i ett *ShipmentStatus* som används. Termer i Biometrias system noteras med **fet** stil. Förteckningen nedan är ordnad utifrån papiNet-schemat för *ShipmentStatus*.

På *ShipmentEventInformation*-nivå:



- Förtydligat mappning av referenser.
- Handelssortiment (ProductReferenceNumber) borttaget.

- **TransportstatusID** (*ShipmentEventIdentifier* AssignedBy="Carrier" eller "LogisticsSupplier" eller "LogisticsServiceProvider")
- **Datum och Klockslag** (*ShipmentEventDate*)
- Referenser (*DocumentReferenceInformation/DocumentReferenceID*)
 - **Externt LeveransID** (*DeliveryMessageNumber* AssignedBy="Carrier" eller "LogisticsSupplier" eller "LogisticsServiceProvider")
 - **TurlID** (*VehicleTourNumber* AssignedBy="Carrier")

BIOMETRIA

Integrationsfunktion ID: Transportstatus IN
 Datum: 2022-09-14
 Version: 3.0
 Sida: 1(8)

Beskrivning

**Integrationsfunktion
Transportstatus IN**





Integrationsfunktion Transportstatus IN 1.1.0

Beskrivning Transportstatus IN, v3.0

4. E-dokument

4.1 ShipmentStatus

Ett eller flera mottagna *ShipmentStatus* är underlag för bildandet av Transportstatus hos Biometria och i detta kapitel beskrivs hur begrepp som ingår i Biometrias Transportstatus hämtas ur *ShipmentStatus*.

I detta avsnitt finns hänvisningar till papiNet-dokumentet FWS Business rules, läs dessa regler för bättre förståelse av e-dokumentets uppbyggnad.

Nytt kapitel

4.1.1 Detaljbeskrivning

Under denna rubriknivå redovisas vilka papiNet-element (noterat med *kursiv* stil) i ett *ShipmentStatus* som används. Termer i Biometrias system noteras med **fet** stil. Förteckningen nedan är ordnad utifrån papiNet-schemat för *ShipmentStatus*.

På *ShipmentEventInformation*-nivå:

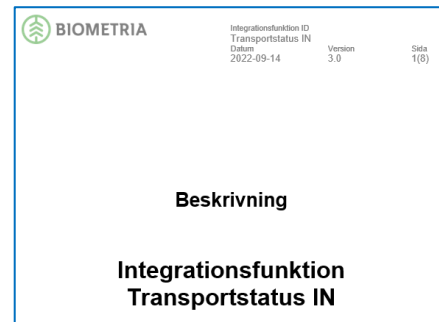


Tagit bort stöd för 'Rail Car'

- Transportrelaterad information (TransportInformation)
 - **Transportslag** (*TransportModeCharacteristics*@*TransportModeType*)
 - Transportmedel (*TransportVehicleCharacteristics*)
 - **Transportmedeltyp** (*TransportVehicleCode* Agency="SDC")
 - **Transportmedlets identitet** (*TransportVehicleIdentifier*) Används när *TransportModeType* = "Road"
 - Lastbärare (*TransportUnitCharacteristics*)
 - **Lastbärarens identitet** (*TransportUnitIdentifier*)
 - Container: *TransportUnitIdentifierType*="AssignedByAgencyID", *Aaencv*="SDC"
 - RigidLorry/Trailer: *TransportUnitIdentifierType*="LicensePlateNumber", *ISOCountryCode*

- Förtydligat mappning av referenser.
- Handelssortiment (ProductReferenceNumber) borttaget.

- **TransportstatusID** (*ShipmentEventIdentifier* AssignedBy="Carrier" eller "LogisticsSupplier" eller "LogisticsServiceProvider")
- **Datum och Klockslag** (*ShipmentEventDate*)
- Referenser (*DocumentReferenceInformation/DocumentReferenceID*)
 - **Externt LeveransID** (*DeliveryMessageNumber* AssignedBy="Carrier" eller "LogisticsSupplier" eller "LogisticsServiceProvider")
 - **TurlID** (*VehicleTourNumber* AssignedBy="Carrier")





Integrationsfunktion Transportstatus IN 1.1.0

SDC UseCase M - ISS ShipmentStatus, v3.0.

Project: SDC UseCase M - ISS ShipmentStatus			
Versio 3.0			
Date: 2022-09-08			
			Subset definition
1	ShipmentStatus	0	Yes Require 1
2	@Language	1	Yes Optional
3	ShipmentStatusHeader	1	Yes Require 1
4	ShipmentStatusNumber	2	Yes Require 1
5	ShipmentStatusIssueDate	2	Yes Require 1
6	ReceiverNumber	2	No Optional 1
62	SenderParty	2	Yes Require 1
67	ReceiverParty	2	Yes Optional Repeatable
62	OtherParty	2	Yes Optional Repeatable
237	ShipmentStatusShipment	1	Yes Require Repeatable





Integrationsfunktion Transportstatus IN 1.1.0

SDC UseCase M - ISS ShipmentStatus, v3.0.

- Schema uppdaterat till;

ShipmentStatusV2R40.xsd Version V2R40_20220323

Line	Element	Card	Req	Opt	Repe	Subset definition
1	ShipmentStatus	0	Yes	Require 1		
2	@Language	1	Yes	Optional		
3	ShipmentStatusHeader	1	Yes	Require 1		
4	ShipmentStatusNumber	2	Yes	Require 1		
5	ShipmentStatusIssueDate	2	Yes	Require 1		
6	RequestNumber	2	No	Optional 1		
12	SenderParty	2	Yes	Require 1		
67	ReceiverParty	2	Yes	Optional Repeatable		
62	OtherParty	2	Yes	Optional Repeatable		
237	ShipmentStatusShipment	1	Yes	Require Repeatable		

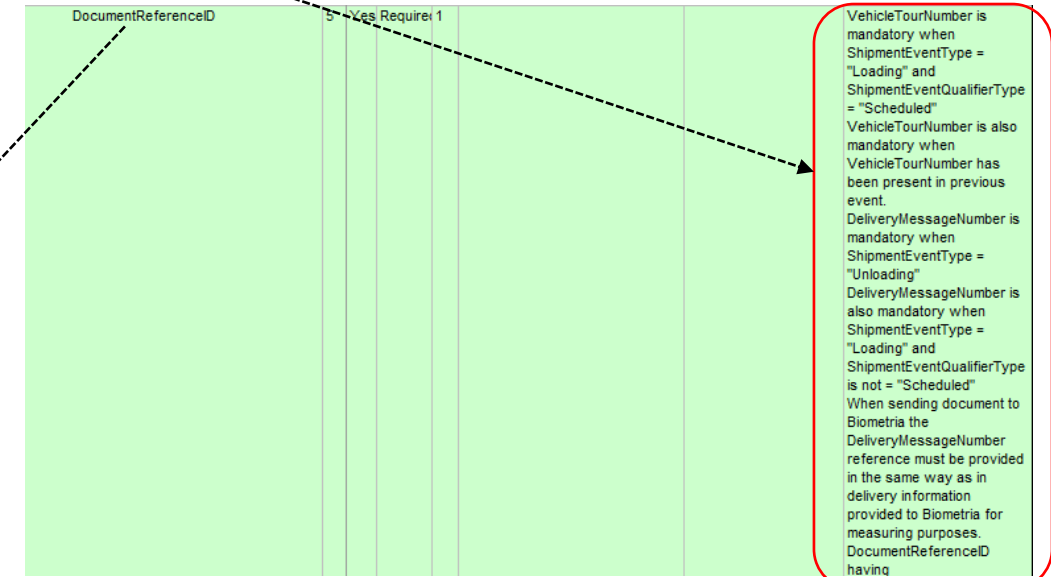
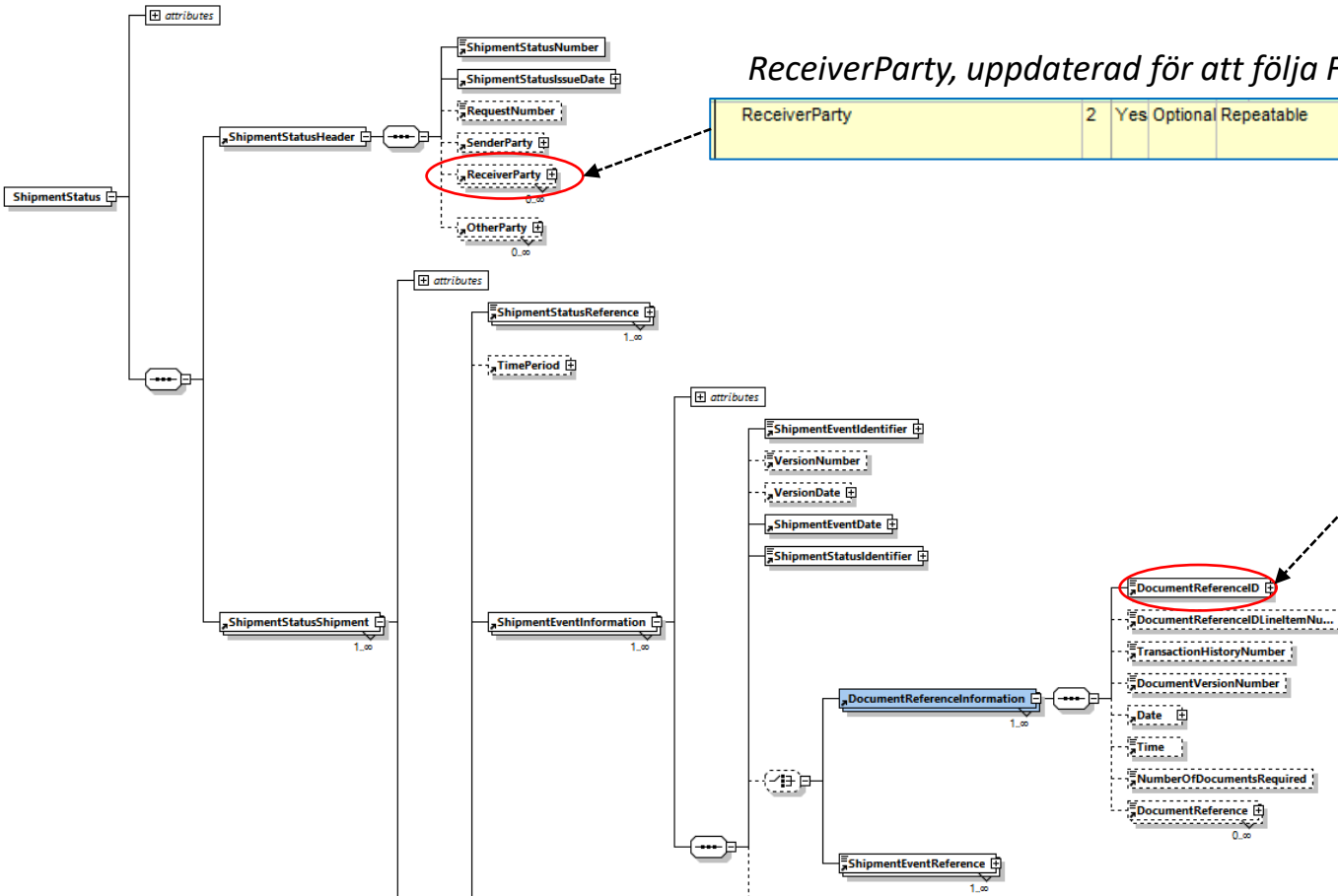


ReceiverParty, uppdaterad för att följa FWS

ReceiverParty	2	Yes	Optional	Repeatable
---------------	---	-----	----------	------------

Remarks är uppdaterad m.a.p. regler för referenser

VehicleTourNumber is mandatory when ShipmentEventType = "Loading" and ShipmentEventQualifierType = "Scheduled". VehicleTourNumber is also mandatory when VehicleTourNumber has been present in previous event. DeliveryMessageNumber is mandatory when ShipmentEventType = "Unloading". DeliveryMessageNumber is also mandatory when ShipmentEventType = "Loading" and ShipmentEventQualifierType is not = "Scheduled". When sending document to Biometria the DeliveryMessageNumber reference must be provided in the same way as in delivery information provided to Biometria for measuring purposes. DocumentReferenceID having

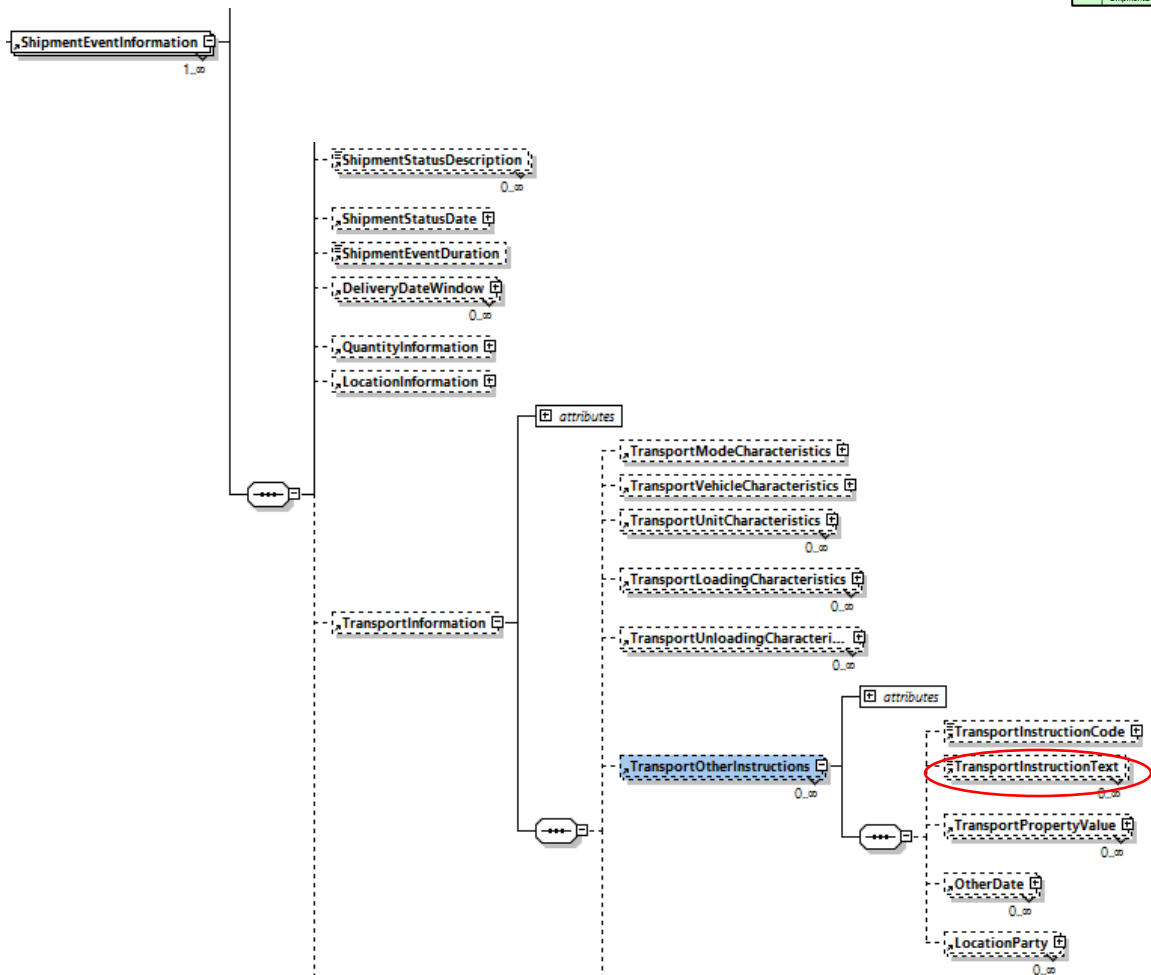




Integrationsfunktion Transportstatus IN 1.1.0

SDC UseCase M - ISS ShipmentStatus, v3.0, forts.

Set	Element	Req	Opt	Enum	Subset definition
1	ShipmentStatus	0	Yes	Require 1	
2	@Language	1	Yes	Optional	
3	ShipmentStatusHeader	1	Yes	Require 1	
4	ShipmentStatusNumber	2	Yes	Require 1	
5	ShipmentStatusIssueDate	2	Yes	Require 1	
6	RequestNumber	2	No	Optional 1	
12	SenderParty	2	Yes	Require 1	
07	ReceiverParty	2	Yes	Optional Repeatable	
062	OtherParty	2	Yes	Optional Repeatable	
037	ShipmentStatusShipment	1	Yes	Require Repeatable	



'TransportInstructionText', öppnad för att kunna lägga ut text från kodboken.

TransportInstructionText	5	Yes	Optional	Repeatable
--------------------------	---	-----	----------	------------

Kodboken

4.27 TransportInstructionCode

The Code is NOT case sensitive, so the receiver must interpret UPPER and lower case characters as equal. Hence the codes "GoToMeasur" and "gotoMEASUR" are the same.

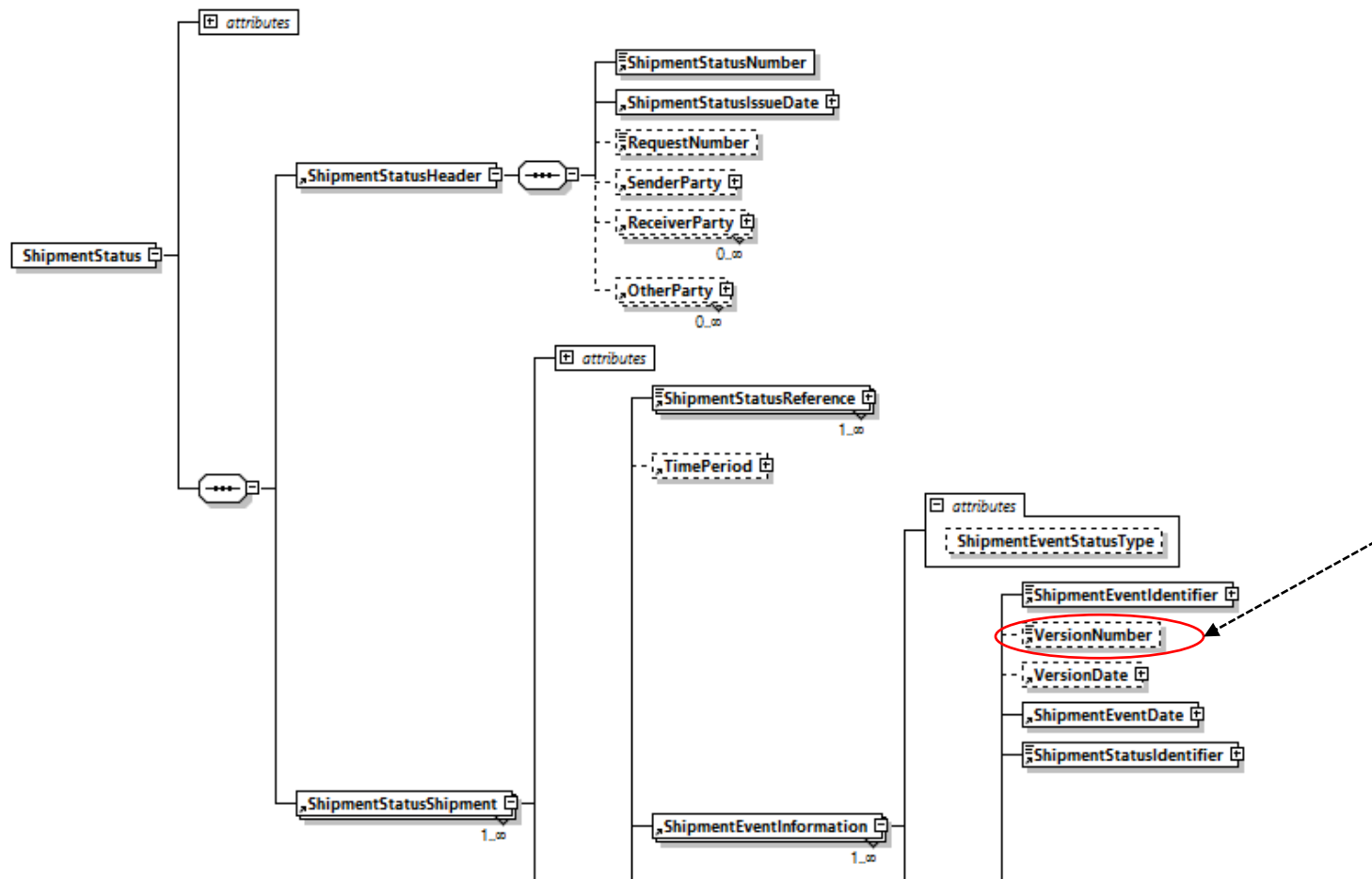
Code	TransportInstructionText in Swedish	VIOL	
		2	3
GoToMeasur	Last skall mätas på mätplats	√	√
ScaleOut	Utvägning krävs	√	
stockm_reserv	Last får transporteras till mätplats för reservmetoden stockmätning		√
travm_reserv	Last får transporteras till mätplats för reservmetoden travmätning		√
VIAPKT	Ekipaget ska passera angiven plats	√	



Integrationsfunktion Transportstatus IN 1.1.0

SDC UseCase M - ISS ShipmentStatus, v3.0, forts.

Set	Element	Req	Opt	Enumer
1	ShipmentStatus	0	Yes	Require 1
2	@Language	1	Yes	Optional
3	ShipmentStatusHeader	1	Yes	Require 1
4	ShipmentStatusNumber	2	Yes	Require 1
5	ShipmentStatusIssueDate	2	Yes	Require 1
6	RequestNumber	2	No	Optional 1
12	SenderParty	2	Yes	Require 1
07	ReceiverParty	2	Yes	Optional Repeatable
02	OtherParty	2	Yes	Optional Repeatable
037	ShipmentStatusShipment	1	Yes	Require Repeatable



VersionNumber öppnad för att stödja ordning på ändringar för ett event.

VersionNumber	3	Yes	Required
---------------	---	-----	----------



Integrationsfunktion Transportstatus IN 1.1.0

SDCUseCaseM2-ShipmentStatus-1.xml – Transportstatus IN, v3.0

- Exemplet justerat mot ovanstående ändring i ISS'en.



```
SDCUseCaseM2-ShipmentStatus-1.xml
Contents History Compare Blame
1 <?xml version="1.0" encoding="UTF-8"?>
2 <!-- Copyright 2022 Biometria ekonomisk förening, Sweden. All rights reserved. -->
3 <!-- SDC Sample XML file version 3.0. Only if the version ends with ".0" this is an official version, otherwise it is a Biometria I
4 <!-- SDC Use Case M ShipmentStatus:
5 The Forest Company is selling pulpwood logs to two pulp mills. The pulpwood logs are delivered by truck to the pulp mills. The truck
6 Scope: The logistics service provider reports estimated time of arrival for one truck arriving to one place of measuring for one lo
7 Note: Comments starting with "VIOL 3 fieldname" exemplifies where the current implementation of VIOL 3 retrieves information from t
8 -->
9 <!-- Please note that this document may be modified during the implementation of VIOL 3. Elements and codes will be added, modified
10 <!-- The envelope supports SDC ISS papiNetEnvelope - version 6.0. -->
11 <!-- The payload supports SDC Use Case M - ISS ShipmentStatus - Version 3.0 for VIOL 3. -->
12 <!-- Biometria ekonomisk förening, papiNet G.I.E ("papiNet"), International Digital Enterprise Alliance, Inc. and the members of al
13 <papiNetEnvelope xsi:schemaLocation="http://www.papinet.org/env/v1r00 papinetEnvelope.xsd" xmlns="http://www.papinet.org/env/v1r00"
14 <PayloadInfo TestFlag="true">
15 <!-- Biometria will not use the information in production systems if the TestFlag is true. If it is false then this transmi
16 <TransmissionInfo>
17 <SequenceNumber>1</SequenceNumber>
18 <ID>PE20171228-009278@tungtransport.se</ID>
19 <!-- ID unique for the transmission sender. -->
20 <TimeStamp>2017-12-28T06:22:15+01:00</TimeStamp>
21 <TransmissionSender>
22 <PartyIdentifier PartyIdentifierType="papiNetGlobalPartyIdentifier"v1.3.6.1.4.1.29584.997.100.3</PartyIdentifier>
23 <!-- The PartyIdentifier must be known at Biometria in advance. -->
24 </TransmissionSender>
25 </TransmissionReceiver>
```



SDC Use Case M 6.0.0

- **PTO** för SDC Use Case M - Manage data on raw material shipment and information about performed transport
- **Textuell beskrivning** för SDC Use Case M – Hantera transportuppgifter
- **Link to papiNet schemas** för SDC Use Case M – Hantera transportuppgifter



Integrationsfunktion Leveransinnehåll IN 1.1.0 (Uppdaterad)

Beskrivning
ISS
XML-exempel



Integrationsfunktion Leveransinnehåll UT 1.0.0 (Ny)

Beskrivning
ISS **(Samma ISS som Leveransinnehåll IN)**
XML-exempel



Integrationsfunktion Transportstatus IN 1.1.0 (Uppdaterad)

Beskrivning
ISS
XML-exempel



Integrationsfunktion Transportstatus UT 1.0.0 (Ny)

Beskrivning
ISS **(Samma ISS som Transportstatus IN)**
XML-exempel



Integrationsfunktion Transportuppgifter IN 2.0.0 (Uppdaterad) Kommer att namnändras!

ISS
XML-exempel



Integrationsfunktion Fakturaunderlag tilläggstjänster 1.1.2 (Uppdaterad)

ISS
XML-exempel

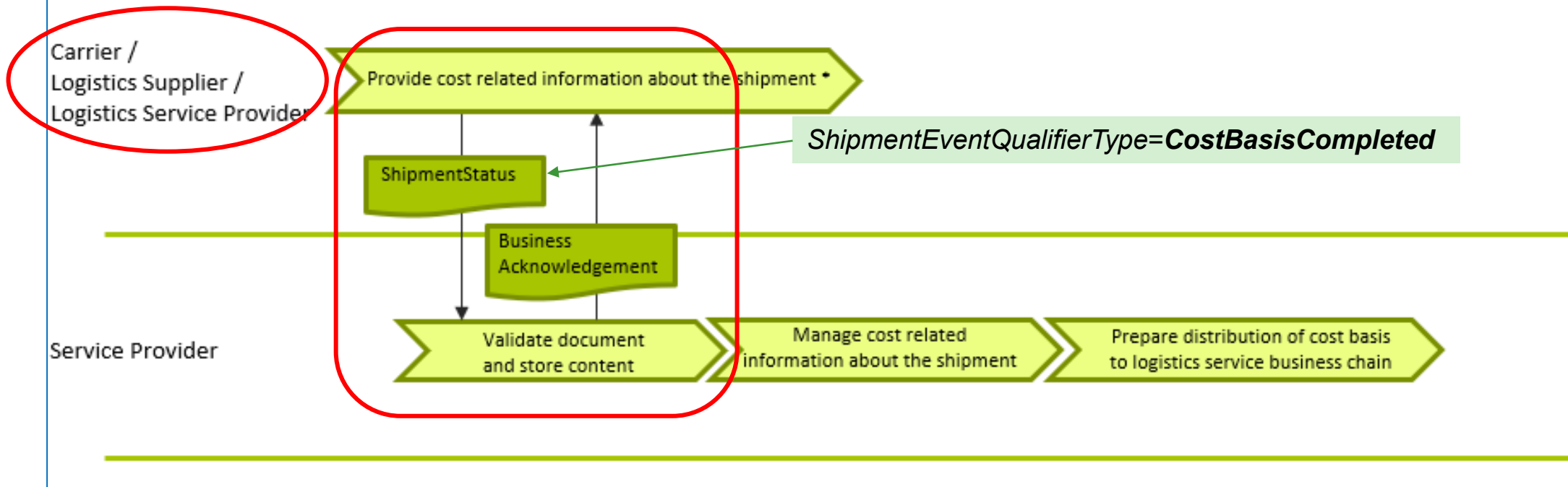


Integrationsfunktion "Transportuppgifter IN"

Syftet är att Biometria ett underlag för kostnadsberäkning och redovisning av transporten

SDC Use Case M

Shipment Status with all properties for calculation of transport costs

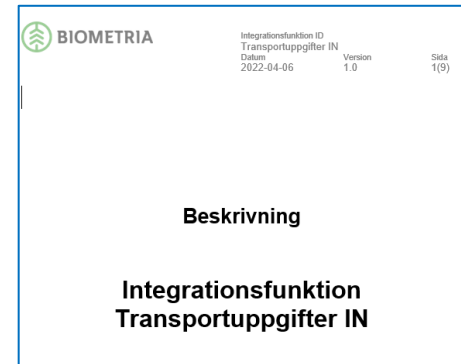




Integrationsfunktion Transportuppgifter IN 2.0.0

Beskrivning Transportuppgifter IN, v1.0

Ingen förändring!!





Integrationsfunktion Transportuppgifter IN 2.0.0

SDC UseCase M - ISS ShipmentStatus CostBasisCompleted, v2.0

Project	SDC UseCase M - ISS ShipmentStatus CostBasisCompleted				
Version	2.0				
Date	2022-09-12				
					Subset definit
Seq	Element			Opti	
1	ShipmentStatus	0	Yes	Require	1
2	@Language	1	Yes	Optional	
3	ShipmentStatusHeader	1	Yes	Require	1
4	ShipmentStatusNumber	2	Yes	Require	1
5	ShipmentStatusIssueDate	2	Yes	Require	1





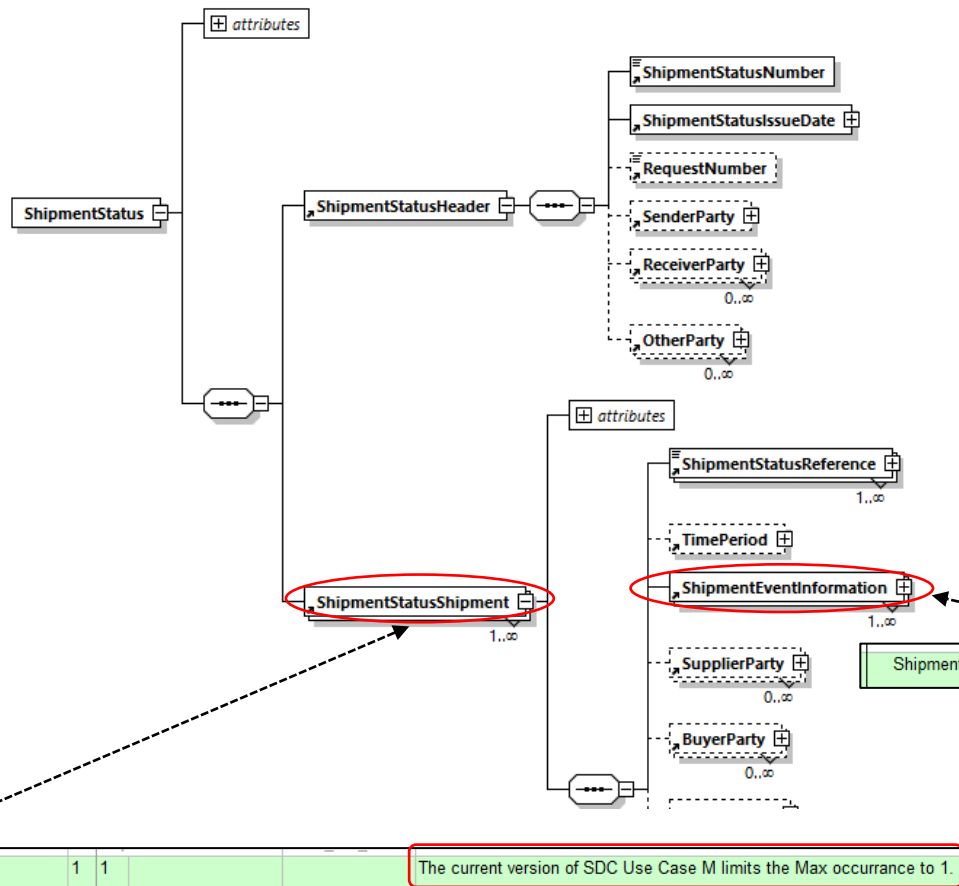
Integrationsfunktion Transportuppgifter IN 2.0.0

SDC UseCase M - ISS ShipmentStatus CostBasisCompleted, v2.0

- Schema uppdaterat till;

ShipmentStatusV2R40.xsd Version V2R40_20220323

Sec	Element		Subset definit
1	ShipmentStatus	0	Yes Required 1
2	@Language	1	Yes Optional
3	ShipmentStatusHeader	1	Yes Required 1
4	ShipmentStatusNumber	2	Yes Required 1
5	ShipmentStatusIssueDate	2	Yes Required 1



Remarks är uppdaterad med att det endast finns stöd för en 'ShipmentStatusShipment'

Remarks är uppdaterad med att det endast finns stöd för en 'ShipmentEventInformation'



Integrationsfunktion Transportuppgifter IN 2.0.0

SDCUseCaseM2-ShipmentStatus-1.xml – Transportstatus IN, v2.0

- Exemplet justerat mot ovanstående ändring i ISS'en.



```
SDCUseCaseM2-ShipmentStatus-2.xml
Contents History Compare Blame
1 <?xml version="1.0" encoding="UTF-8"?>
2 <!-- Copyright 2022 Biometria ekonomisk förening, Sweden. All rights reserved. -->
3 <!-- SDC Sample XML file version 2.0. Only if the version ends with ".0" this is an official version, otherwise it is a Biometria int
4 <!-- SDC Use Case M ShipmentStatus:
5 The Forest Company is selling pulpwood logs to a pulp mill. The pulpwood logs are delivered by truck to the pulp mill. The Transport
6 Scope: One product is loaded at one supply point and is transported by a transport company. The transport company reports all properti
7 Note: Comments starting with "VIOL 3 Fieldname" exemplifies where the current implementation of VIOL 3 retrieves information from the
8 -->
9 <!-- Please note that this document may be modified during the implementation of VIOL 3. Elements and codes will be added, modified a
10 <!-- The envelope supports SDC ISS papiNetEnvelope - version 6.0. -->
11 <!-- The payload supports SDC Use Case M - ISS ShipmentStatus CostBasisCompleted - Version 2.0 for VIOL 3. -->
12 <!-- Biometria ekonomisk förening, papiNet G.I.E ("papiNet"), International Digital Enterprise Alliance, Inc. and the members of all
13 <papiNetEnvelope xsi:schemaLocation="http://www.papinet.org/env/v100 papiNetEnvelope.xsd" xmlns="http://www.papinet.org/env/v100" >
14 <PayloadInfo TestFlag="true">
15 <!-- Biometria will not use the information in production systems if the TestFlag is true. If it is false then this transmiss
16 <TransmissionInfo>
17 <SequenceNumber>1</SequenceNumber>
18 <ID>PE20171228-009353@tungtransport.se</ID>
19 <!-- ID unique for the transmission sender. -->
20 <Timestamp>2017-12-28T07:52:15+01:00</Timestamp>
21 <TransmissionSender>
22 <PartyIdentifier PartyIdentifierType="papiNetGlobalPartyIdentifier">1.3.6.1.4.1.29504.997.600</PartyIdentifier>
23 <!-- The PartyIdentifier must be known at Biometria in advance. -->
24 </TransmissionSender>
25 <TransmissionReceiver>
```




SDC Use Case M 6.0.0

- **PTO** för SDC Use Case M - Manage data on raw material shipment and information about performed transport
- **Textuell beskrivning** för SDC Use Case M – Hantera transportuppgifter
- **Link to papiNet schemas** för SDC Use Case M – Hantera transportuppgifter



Integrationsfunktion Leveransinnehåll IN 1.1.0 (Uppdaterad)

Beskrivning
ISS
XML-exempel



Integrationsfunktion Leveransinnehåll UT 1.0.0 (Ny)

Beskrivning
ISS **(Samma ISS som Leveransinnehåll IN)**
XML-exempel



Integrationsfunktion Transportstatus IN 1.1.0 (Uppdaterad)

Beskrivning
ISS
XML-exempel



Integrationsfunktion Transportstatus UT 1.0.0 (Ny)

Beskrivning
ISS **(Samma ISS som Transportstatus IN)**
XML-exempel



Integrationsfunktion Transportuppgifter IN 2.0.0 (Uppdaterad) Kommer att namnändras!

ISS
XML-exempel



Integrationsfunktion Fakturaunderlag tilläggstjänster 1.1.2 (Uppdaterad)

ISS
XML-exempel

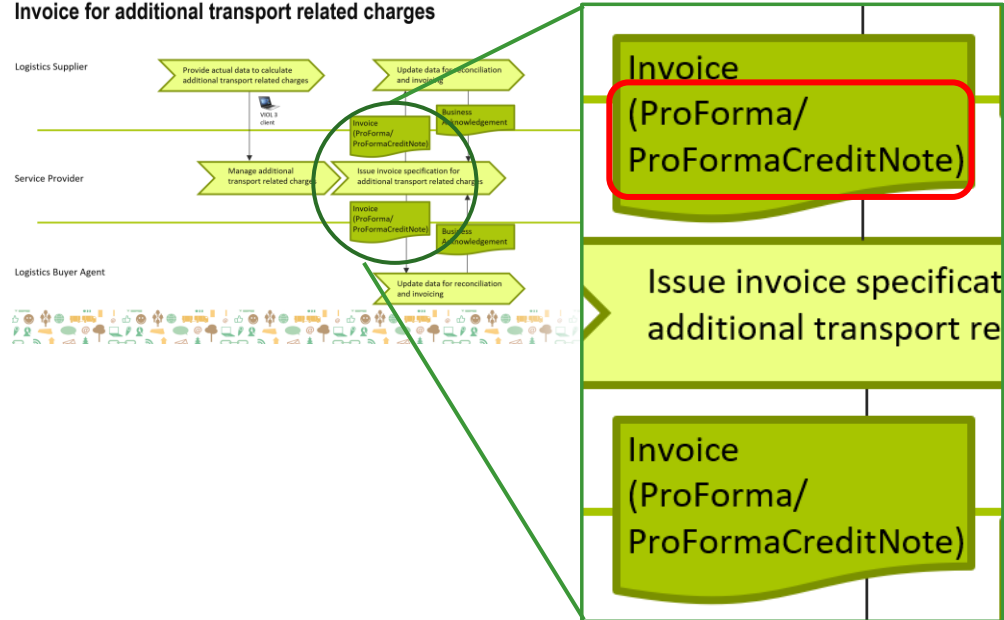




Integrationsfunktion Fakturaunderlag tilläggstjänster 1.1.2



SDC Use Case M Invoice for additional transport related charges



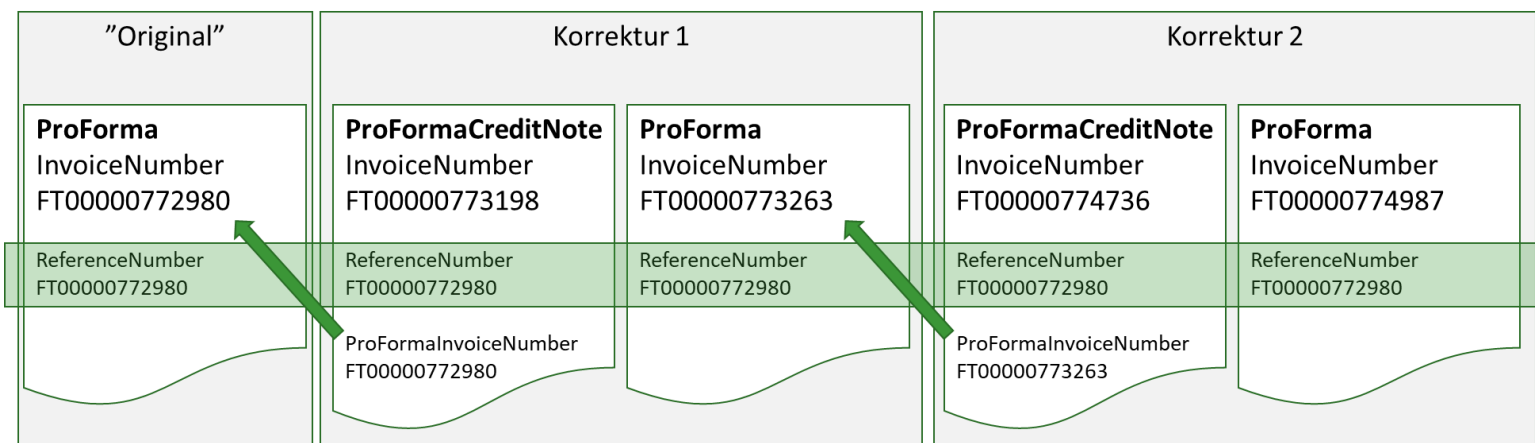
ProFormaCreditNote för
”Korrigerera och makulera transportsedel”



Integrationsfunktion Fakturaunderlag tilläggstjänster 1.1.2



Vid kreditering, InvoiceType = 'ProFormaCreditnote', måste referenserna 'ReferenceNumber' och 'ProformaInvoiceNumber' vara inkluderade annars kan inte kedjan av debiteringar och krediteringar byggas upp, se bild nedan.



```
<Invoice InvoiceType="ProFormaCreditNote" InvoiceContextType="LogisticsService" Language="swe" xsi:schemaLocation="http://www
<InvoiceHeader>
  <InvoiceNumber>FT00000774736</InvoiceNumber>
  <InvoiceDate>...</InvoiceDate>
  <OtherDate DateType="DateOfTrading">...</OtherDate>
  <DocumentReferenceInformation>
    <DocumentReferenceID DocumentReferenceIDType="ReferenceNumber" AssignedBy="ServiceProvider">FT00000772980</DocumentReferenceID>
  </DocumentReferenceInformation>
  <DocumentReferenceInformation>
    <DocumentReferenceID DocumentReferenceIDType="ProFormaInvoiceNumber" AssignedBy="ServiceProvider">FT00000773263</DocumentReferenceID>
  </DocumentReferenceInformation>
  <BillToParty>...</BillToParty>
  <SupplierParty>...</SupplierParty>
  <BuyerParty>...</BuyerParty>
  <OtherParty PartyType="LogisticsBuyerAgent">...</OtherParty>
  <OtherParty PartyType="ServiceProvider">...</OtherParty>
  <SenderParty PartyType="ServiceProvider">...</SenderParty>
  <ReceiverParty PartyType="LogisticsBuyerAgent">...</ReceiverParty>
</InvoiceHeader>
<InvoiceLineItem>...</InvoiceLineItem>
<InvoiceLineItem>...</InvoiceLineItem>
<InvoiceSummary>...</InvoiceSummary>
</Invoice>
```



Integrationsfunktion Fakturaunderlag tilläggstjänster 1.1.2

Beskrivning Transportstatus IN, v2.0

Ingen förändring!!

 BIOMETRIA	Integrationsfunktion ID Fakturaunderlag tilläggstjänster	Datum 2022-06-01	Version 2.0	Sida 1(7)
Beskrivning				
Integrationsfunktion Fakturaunderlag tilläggstjänster				





Integrationsfunktion Fakturaunderlag tilläggstjänster 1.1.2

SDC UseCase M - ISS Invoice, v8.0

Project: SDC UseCase M - ISS Invoice				
Versio: 8.0				
Date: 2022-09-15				
Subset definition				
Sec	Element		Opti	Enumeration
1	Invoice	0	Yes Required 1	
2	@InvoiceType	1	Yes Required	ProForma, ProFormaCreditNote
3	@InvoiceContextType	1	Yes Required	LogisticsService





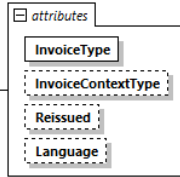
Integrationsfunktion Fakturaunderlag tilläggstjänster 1.1.2

SDC UseCase M - ISS Invoice, v8.0



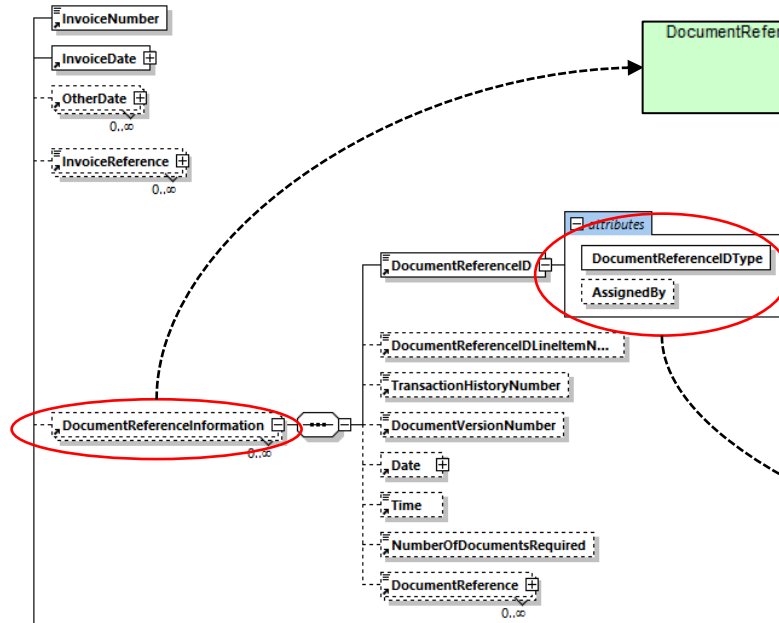
Namn ändrat till endast 'Invoice' (tidigare Invoice(Proforma))

Project: SDC UseCase M - ISS Invoice				
Versio: 8.0				
Date: 2022-09-15				
Subset definition				
Sec	Element	Opti	Reqd	Enumeration
1	Invoice	0	Yes Required	1
2	@InvoiceType	1	Yes Required	ProForma, ProFormaCreditNote
3	@InvoiceContextType	1	Yes Required	LogisticsService



DocumentReferenceInformation, ändrad till required

DocumentReferenceInformation	2	Yes Required	Repeatable
------------------------------	---	--------------	------------



Remarks är uppdaterad m.a.p. regler för referenser

@DocumentReferenceIDType	4	Yes Required	ProFormaInvoiceNumber, ReferenceNumber	ReferenceNumber is mandatory. ProFormaInvoiceNumber is mandatory when InvoiceType is ProFormaCreditNote.
@AssignedBy	4	Yes Required	ServiceProvider	

@AssignedBy, ändrad till required



Integrationsfunktion Fakturaunderlag tilläggstjänster 1.1.2



SDCUseCaseM1-Invoice-ProForma-LogisticsService-1.xml - Fakturaunderlag tilläggstjänster UT, v9.0

- Exemplet justerat mot ovanstående ändring i ISS'en.

```
SDCUseCaseM1-Invoice-ProForma-LogisticsService-1.xml
Contents History Compare Blame
1 <?xml version="1.0" encoding="UTF-8"?>
2 <!-- Copyright 2019-2022 Biometria ekonomisk förening, Sweden. All rights reserved. -->
3 <!-- SDC Sample XML file version 9.0. Only if the version ends with ".0" this is an official version, otherwise it is
4 <!-- SDC Use Case M Invoice:
5 A logistics buyer buys logistics related services from a logistics supplier. The logistics supplier enters details of
6 Scope: The invoice is a pro forma with two charges.
7 -->
8 <!-- Please note that this document may be modified during the implementation of VIOL 3. Elements and codes will be
9 <!-- The envelope supports SDC ISS papinetEnvelope - version 6.0. -->
10 <!-- The payload supports SDC UseCase M - ISS Invoice - version 8.0 for VIOL 3. -->
11 <!-- Biometria ekonomisk förening, papinet G.I.E ("papiNet"), International Digital Enterprise Alliance, Inc. and the
12 <papinetEnvelope xmlns:schemalocation="http://www.papinet.org/emv/vin00 papinetEnvelope.xsd" xmlns="http://www.papinet.
13 <PayloadInfo TestFlag="true">
14 <!-- Biometria will not use the information in production systems if the TestFlag is true. If it is false the
15 <TransmissionInfo
16 <SequenceNumber>1</SequenceNumber>
17 <ID>PE20171229-00000@biometria.se</ID>
18 <!-- ID unique for the transmission sender. -->
19 <Timestamp>2017-12-29T21:03:07+01:00</Timestamp>
20 <TransmissionSender>
21 <PartyIdentifier PartyIdentifierType="papiNetGlobalPartyIdentifier">1.3.6.1.4.1.29504</PartyIdentifie
22 <!-- The PartyIdentifier must be 1.3.6.1.4.1.29504 which is Biometria. -->
23 </TransmissionSender>
24 </PayloadInfo>
25 </papinetEnvelope>
```



Nu till något mycket roligare!!

Vi kollar på hur status i transportstatus förändras under resans gång.
Det är stockar/travar/flis/spån som är resenärerna på resan.



SDC Use Case M 6.0.0 Hantera transportuppgifter

Två nya integrationsfunktioner:

- Leveransinnehåll UT
- Transportstatus UT
- Hur Leveransinnehåll IN och UT samt Transportstatus IN och UT relaterar till varandra

Nyheter/ändringar i tidigare publicerade integrationsfunktioner:

- Leveransinnehåll IN
- Transportstatus IN
- Transportuppgifter IN
- Fakturaunderlag tilläggstjänster

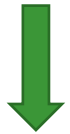
Illustration av status under resan:

- Hur status i Transportstatus förändras under transporten



Förändrat status i transportstatus genom en resa

Lastning på
lastbärare



Mätning på
mätplats



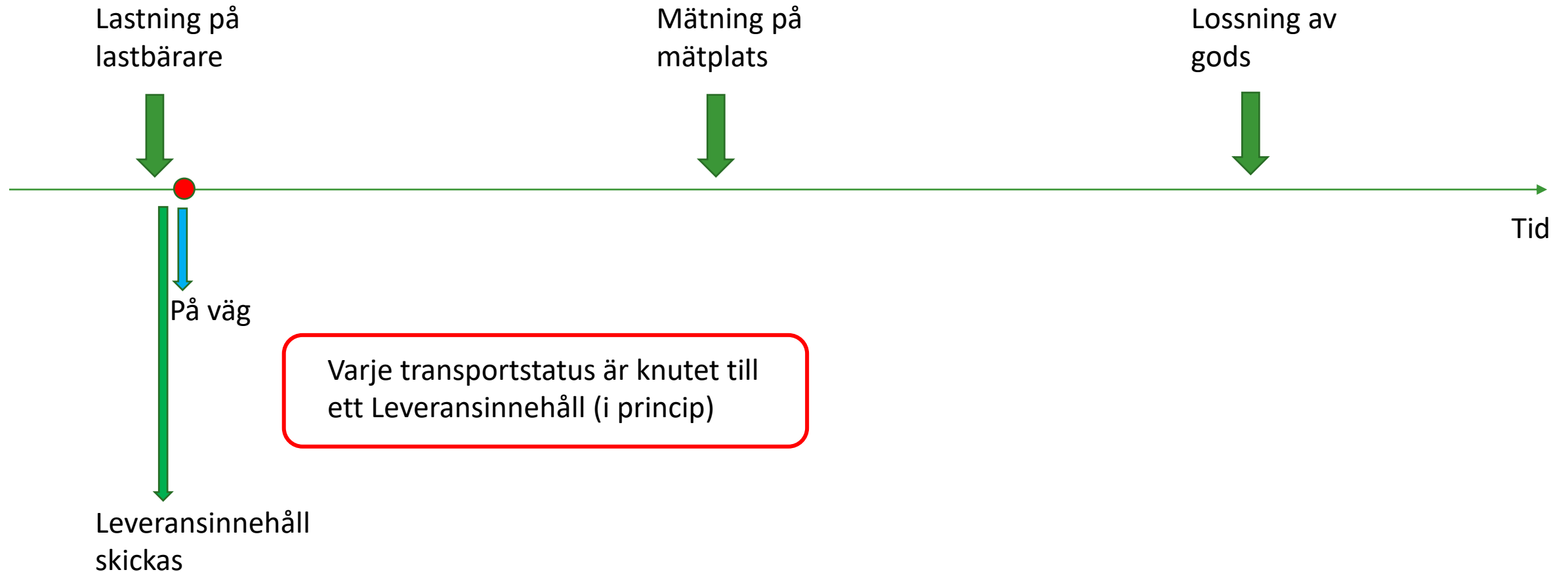
Lossning av
gods



Tid

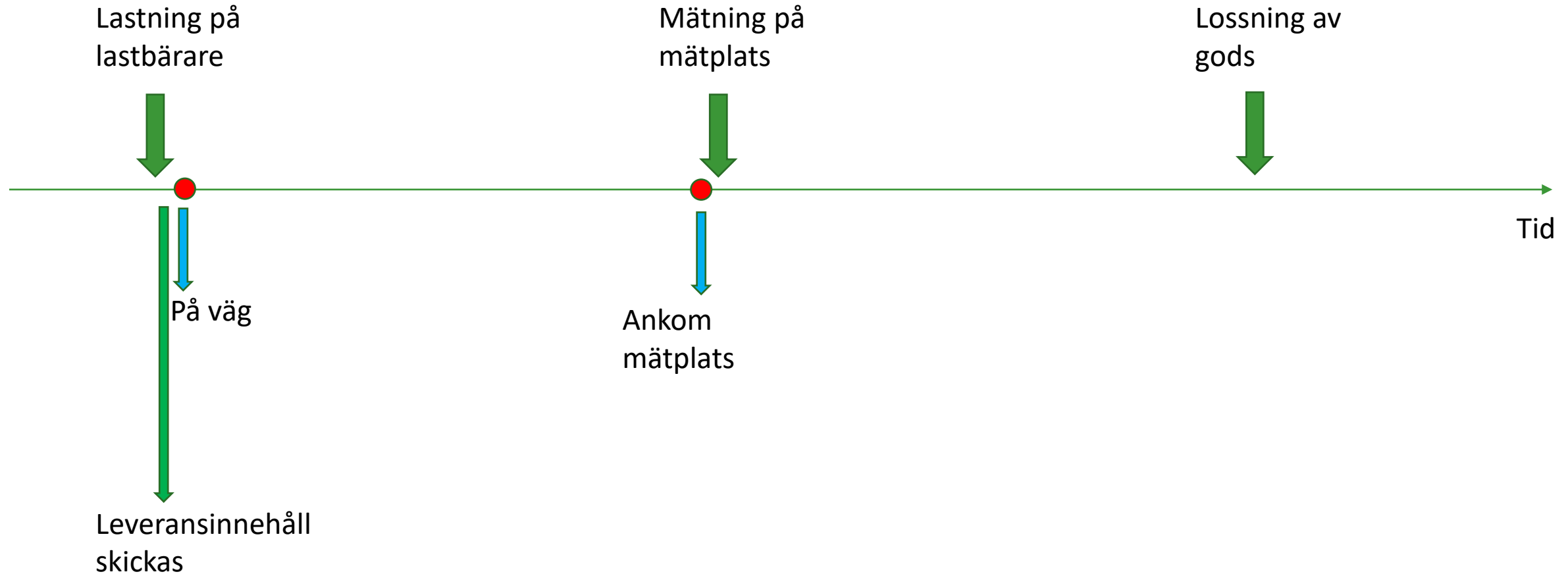


Förändrat status i transportstatus genom en resa





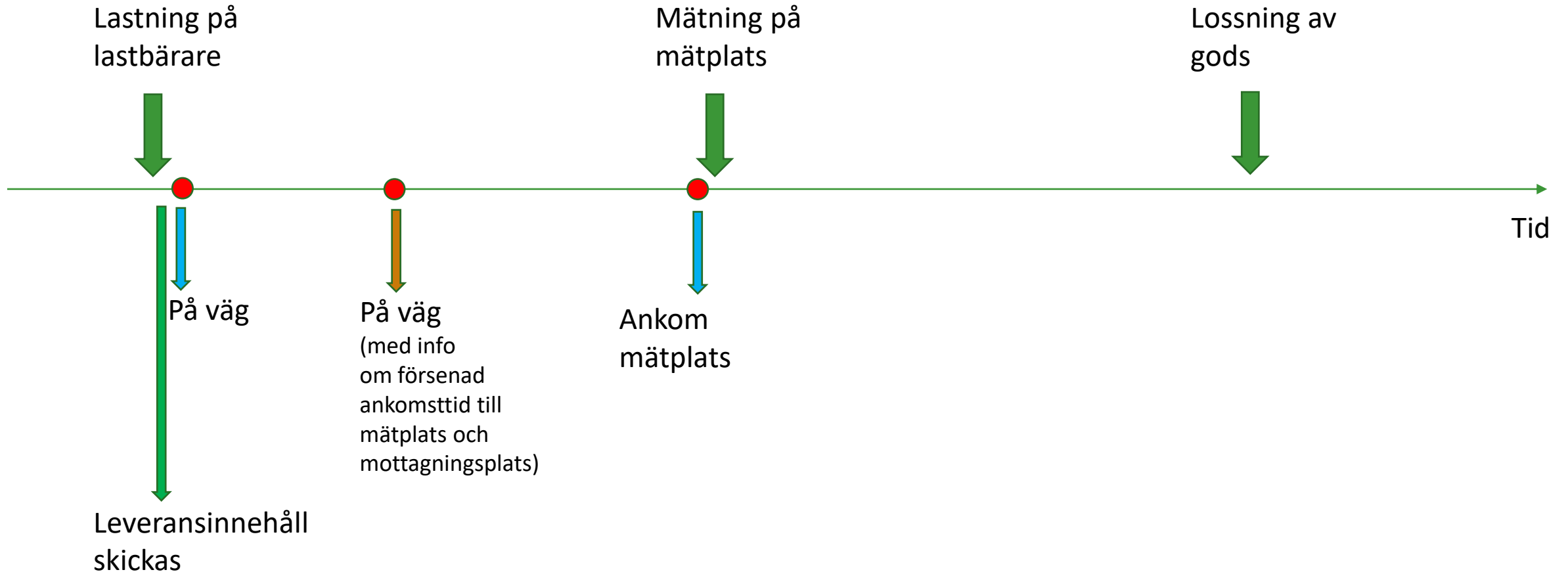
Förändrat status i transportstatus genom en resa





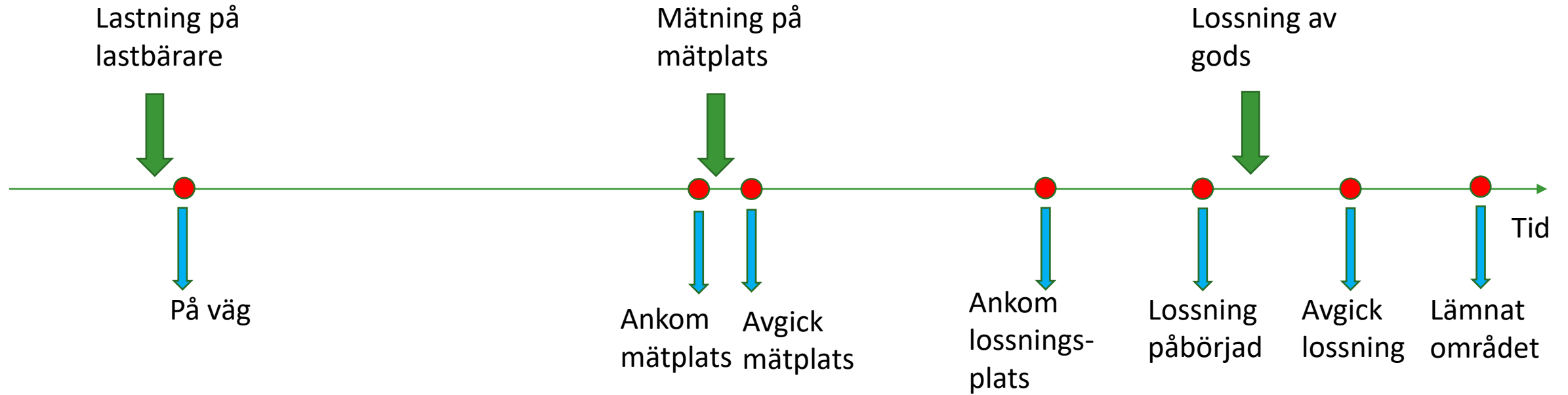
Förändrat status i transportstatus genom en resa

Något händer på vägen (till exempel punktering eller poliskontroll)



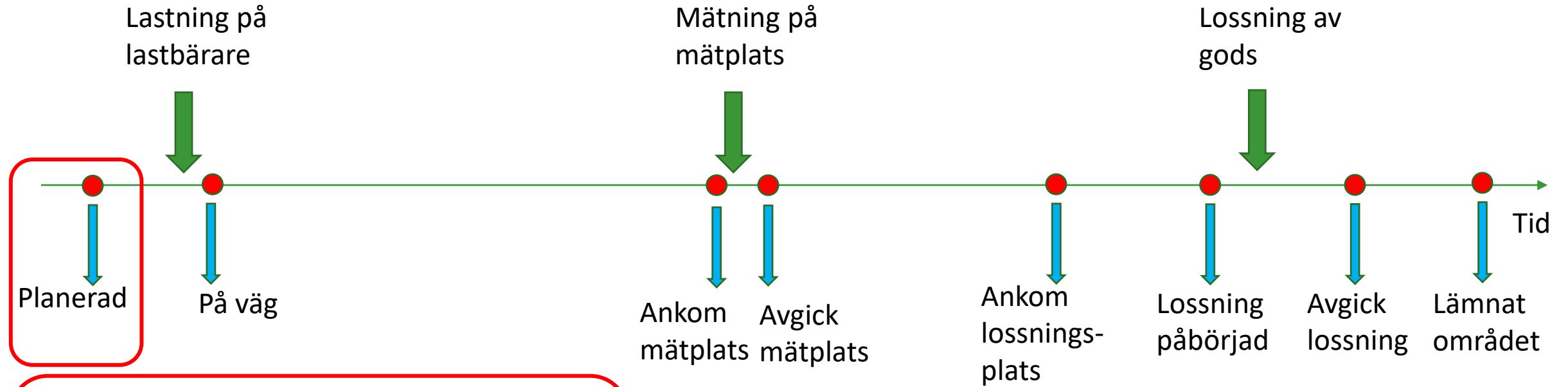


Möjlighet att meddela en planerad transport





Möjlighet att meddela en planerad transport



Om detta status används så behöver TurID anges.

TurID används då för att hålla ihop Planerad-händelsen med efterkommande händelser – har man börjat använda TurID så fortsätter man med det



Översättning mellan Status (Biometria-nomenklatur) och hur dessa används i papiNet ShipmentStatus

	ShipmentEventType	ShipmentEventQualifierType	DeliveryDateWindow	TransportInformation
Planerad	Loading	Scheduled	EstimatedTimeOfArrival	PlaceOfMeasuring:EstimatedTimeOfArrival
På väg	Loading	Departed	EstimatedTimeOfArrival	PlaceOfMeasuring:EstimatedTimeOfArrival
Ankom mätplats	Loading	Departed	EstimatedTimeOfArrival	PlaceOfMeasuring:ActualArrivalDate
Avgick mätplats	Loading	Measured	EstimatedTimeOfArrival	PlaceOfMeasuring:ActualDepartureDate
Ankom lossning	Unloading	Arrived	ActualTimeOfArrival	
Lossning påbörjad	Unloading	Started	StartJobDate	
Lossning avslutad	Unloading	Completed	EndJobDate	
Lämnat området	Unloading	Departed	ActualTimeOfDeparture	

**Nu har råvarans resa tagit
slut för denna gång!**





SDC Use Case N 1.2.0 Rapportera mätresultat råvara



» Mätinstruktion 1.0.2

- Smärre justeringar



» Mätresultat råvara 1.2.0

- Korrigeringsorsak - Se SDC Use Case L, *VersionReason*
- Justering av ISS gentemot FWS&B:s generella ISS

Justering av ISS gentemot FWS&B:s generella ISS



Project **SDC UseCase N - ISS MeasuringTicket(MeasuringTicket) Product**
 Version **2.0**
 Date **2022-06-23**

Project **SDC UseCase N - ISS MeasuringTicket(MeasuringTicket) Product**
 Version **3.0**
 Date **2022-09-12**

Subset definition						Subset definition						Rule
Seq	Element	U	Optio	1	Enumeration	Seq	Element	U	Optio	1	Enumeration	Rule
1	MeasuringTicket	0	Yes	Required	1	1	MeasuringTicket	0	Yes	Required	1	FWS_GE_009, FWS_MT_020
2	@MeasuringTicketType	1	Yes	Required	ArrivalTicket, Mea	2	@MeasuringTicketType	1	Yes	Required	ArrivalTicket, MeasuringTicket	FWS_MT_020
3	@MeasuringTicketStatusType	1	Yes	Required	Cancelled, Origin	3	@MeasuringTicketStatusType	1	Yes	Required	Cancelled, Original, Replaced	
4	@MeasuringTicketContextType	1	Yes	Required	Product	4	@MeasuringTicketContextType	1	Yes	Optional	Product	FWS_MT_017
5	@Reissued	1	No	Optional		5	@Reissued	1	No	Optional		
6	@Language	1	Yes	Optional	swe	6	@Language	1	Yes	Optional	eng, swe	
7	MeasuringTicketHeader	1	Yes	Required	1	7	MeasuringTicketHeader	1	Yes	Required	1	
8	@MeasuringInfoVersions	2	Yes	Required	Single	8	@MeasuringInfoVersions	2	Yes	Optional	Single	FWS_MT_019
9	MeasuringTicketNumber	2	Yes	Required	1	9	MeasuringTicketNumber	2	Yes	Required	1	FWS_MT_003
10	MeasuringTicketIssueDate	2	Yes	Required	1	10	MeasuringTicketIssueDate	2	Yes	Required	1	FWS_MT_001
16	TransactionHistoryNumber	2	Yes	Required	1	16	TransactionHistoryNumber	2	Yes	Required	1	FWS_MT_002
17	SenderParty	2	Yes	Required	1	17	SenderParty	2	Yes	Required	1	
92	ReceiverParty	2	Yes	Optional	1	92	ReceiverParty	2	Yes	Optional	1	
167	MeasuringParty	2	Yes	Required	1	167	MeasuringParty	2	Yes	Optional	1	FWS_MT_004
241	OtherParty	2	Yes	Optional	Repeatable	241	OtherParty	2	Yes	Optional	Repeatable	FWS_GE_004
316	OtherDate	2	No	Optional	Repeatable	316	OtherDate	2	No	Optional	Repeatable	
341	MeasuringTicketReason	2	No	Optional	Repeatable	341	MeasuringTicketReason	2	No	Optional	Repeatable	
345	{choice}	2	No	Optional	1	345	{choice}	2	No	Optional	1	
362	eAttachment	2	No	Optional	1	362	eAttachment	2	No	Optional	1	
368	SafetyAndEnvironmentalInformation	2	No	Optional	Repeatable	368	SafetyAndEnvironmentalInformation	2	No	Optional	Repeatable	
395	AdditionalText	2	No	Optional	Repeatable	395	AdditionalText	2	No	Optional	Repeatable	FWS_GE_012
396	RequestNumber	2	No	Optional	1	396	RequestNumber	2	No	Optional	1	FWS_MT_018
397	MeasuringTicketSequence	1	Yes	Required	Repeatable	397	MeasuringTicketSequence	1	Yes	Required	Repeatable	FWS_MT_007
398	@MeasuringInfoInvoicingType	2	No	Optional		398	@MeasuringInfoInvoicingType	2	No	Optional		FWS_MT_014
399	@IsMeasuringInfoCancelled	2	Yes	Required		399	@IsMeasuringInfoCancelled	2	Yes	Optional		
400	MeasuringTicketSequenceNumber	2	Yes	Required	1	400	MeasuringTicketSequenceNumber	2	Yes	Required	1	
401	MeasuringNumber	2	Yes	Required	1	401	MeasuringNumber	2	Yes	Optional	1	FWS_MT_005
402	MeasuringDate	2	Yes	Required	1	402	MeasuringDate	2	Yes	Optional	1	FWS_MT_005
408	MeasuringInfoVersion	2	Yes	Required	1	408	MeasuringInfoVersion	2	Yes	Required	1	FWS_MT_019
439	MeasuringSpecification	2	Yes	Required	1	439	MeasuringSpecification	2	Yes	Required	1	
1194	{choice}	2	Yes	Required	1	1194	{choice}	2	Yes	Required	1	
1211	OtherDate	2	Yes	Required	Repeatable	1211	OtherDate	2	Yes	Optional	Repeatable	
1236	MeasuringLocation	2	Yes	Required	1	1236	MeasuringLocation	2	Yes	Required	1	
1362	DeliveryInfo	2	Yes	Required	1	1362	DeliveryInfo	2	Yes	Optional	1	
2962	OtherParty	2	Yes	Optional	Repeatable	2962	OtherParty	2	Yes	Optional	Repeatable	



Nästa leveransmöte torsdag 2022-11-17

Stefan Immefors



Frågor och synpunkter





Nästa release PI 24 VIOL 3 2022-10-21

Kundmöte kopplat till release PI 24 sker 2022-10-27 14:00

Rekommendationer gällande testbar funktionalitet i PI 24 kommer presenteras på biometria.se innan release.



TACK!

Biometria support
010-228 59 00

<https://www.biometria.se/kontakt-och-support/kontakta-oss/om-vaar-support/>

