

**Transportpriseräkning ur ett befraktarperspektiv
Seminarium 2022-04-27**



Sveaskogs utredning



Martin Lindkvist
Virkesekonom



Claes Scholander
Logistikchef



Henrik Engman
Inköpare



Olga Andersson
Virkesekonom



Erik Thuresson
Verksamhetsutredare

Metodik

- Genomgång av transportavtal 70-80 st
- Gemensamt beslut kring förekomster som skaver + nya möjligheter
- Dokumentation till gruppering som tar fram avtalsmall för Viol 3
- Tester i klient

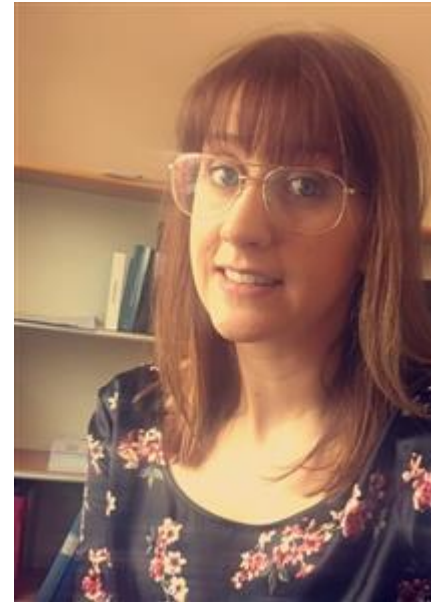
Holmens projektdeltagare Transport



Linnea Hedman, Verksamhetsutvecklare



Anders Svensson, Logistikchef



Britta Hedlund, Virkesekonom

Var började vi med transport i VIOL 3?

- Läsa dokumentation på Biometria.se
- Testa, testa, testa.. (både utforskande och systematiskt med dokumentation)
- Testa tillsammans med andra
- Se över hur era avtal ser ut idag
 - Förenkla?

- Förändrade förutsättningar - Holmen
- Transparenta prisvillkor – Holmen
- Befraktarkontraktet - Holmen
- Transportprislista - Holmen

- Unikt identifierade affärsparter –Sveaskog
- Leveransaviseringens roll i transportredovisning och pristräkning – Sveaskog
- Nya möjligheter/förbättrad funktion

- Startavstånd i grundprisformel – Sveaskog
- Sortimentgrupper – Sveaskog
- Avtalsjustering – Sveaskog

- Uppföljning och kontering - Holmen
- Instruktioner – Sveaskog
- Driftsättning/paralleldrift - Sveaskog

Förändrade förutsättningar för transportpristräkning

- Transportörsnummer försvinner
 - Ersätts av definierade affärsledskedjor samt ->
- Fordonsregister
 - Avtala om vem som ska administrera
- Virkesordern är uppdelad i många delar
 - Transportunderlag per avlägg, handelssortiment, mätplats och mottagningsplats
- Transparenta prisvillkor istället för koder

Transparanta prisvillkor

- Standardpriskomponenter
 - Namnsätt egna biblioteket tydligt (som Biometria)
- Vissa möjligheter försvinner, nya tillkommer
- Överblickbarheten är en utmaning
 - Befraktarkontrakt/transportkontrakt
 - Prislista
 - Komponenter som är ”dolda” för motpart
 - Drivmedelsindex
 - Sortimentsgrupp
 - Transportområde

Priskomponent, namn	Komponenttyp	Komponentform	Får användas på
Övervikt rel. ekipagets maxvikt		Grundpris	Transportkontrakt - Kvantitet
Grundpris formel Fast + Rörlig	Grundvärde	Grundpris	Transportprislista
Transportområde, % grundpris	Transportområde	T/A	Transportprislista
Bärighetsklass, % grundpris	Transportområde	T/A	Transportprislista
Bärighetsklass, % grundpris	Bärighetsklass	T/A	Transportprislista
Transportmedeltyp, % grundpris	Transportmedel	T/A	Transportprislista
Beordrad helgkörning	Beordrad helgkörning	T/A	Transportprislista
Väntetid, intervall - fast belopp	Extra tidsåtgång	T/A	Transportprislista
Väntetid	Extra tidsåtgång	T/A	Transportprislista
Slutkört, a'pris leverans	Slutkört	T/A	Transportprislista
Slutkört, a'pris leverans	Slutkört	T/A	Transportprislista
Grundpris sträcka, a'pris kvantitet	Grundvärde	Grundpris	Transportprislista
Grundpris sträcka, a'pris kvantitet	Grundvärde	Grundpris	Transportprislista
Slutkört, a'pris leverans	Slutkört	T/A	Transportprislista
Lastutfyllnad rek. tillåten maxvikt		Grundpris	Transportkontrakt - Kvantitet
Lastutfyllnad rek. tillåten maxvikt		Grundpris	Transportkontrakt - Kvantitet
Övervikt rel. ekipagets maxvikt + 1 ton		Grundpris	Transportkontrakt - Kvantitet
CTI, % grundpris	Transportmedel	T/A	Transportprislista
Lossning, a'pris leveranstillfälle	Lossning	T/A	Transportprislista
Lossning, a'pris kvantitet	Lossning	T/A	Transportprislista
Omlastning, a'pris kvantitet	Omlastning	T/A	Transportprislista

Befraktarkontrakt

- Beställning underlag transportaffär – Viktigt!
- Avståndsprioritering
- Kvantitetsprioritering med övervikt och lastutfyllnad **MÅSTE** vara här – Varning för uppdatering
- Går att lägga många prisdelar här, men jag rekommenderar så lite som möjligt

Avståndsprioritering	
ENSKILDA LEVERANSER	SAMLASTADE LEVERANSER
Prio	Avståndskälla
1	Korrigerat avstånd
2	TU angivet avstånd
3	Aviserat KV-avstånd
4	TU KV-avstånd
5	Avstånd angivet vid inmät...

KVANTITETSPRIORITERING

	Prio ↑	Måttslag	Mätmetod	Måttslagsmetod	Överviktskomponent	Komponent, namn	Lastutfyllnadskomponent	Komponent, namn
<input type="radio"/>	1	ton			KOM-000009307	Övervikt rel. ekipagets maxvik...	KOM-000019612	Lastutfyllnad rek. tillåten ...
<input type="radio"/>	2	m3f						

Transportprislista

- Drivmedelsindex
 - Förenklad administration
- Grundprisformler

Drivmedelstyp	Basvärde
Diesel	9,800
Drivmedelsindex	Procent per klausulsteg
Holmen Va Nord	0,70
	Klausulsteg
	0,20

TR Grundpris Formel-referens

+ Lägg till Radera Flytta upp Flytta ned Redigera

<input type="radio"/>	Prio ↑	Sortimentsgrupp	Sortimentsgrupp namn	Måttslag	Priskomponent	Namn	Standardkomponent	Omräkningsfaktor för referenskompon...
<input type="radio"/>	1	000971	Holmen Talltimmer alla typer	m3f	KOM-000029238	Grundpris formel Fast + Rörlig	KOM-000001869	0,800
	2	000972	Holmen Grantimmer	m3f	KOM-000029238	Grundpris formel Fast + Rörlig	KOM-000001869	0,790
	3	000333	Holmen Barrmassa samt gran	m3f	KOM-000029238	Grundpris formel Fast + Rörlig	KOM-000001869	0,900
	4	000973	Holmen Lövmassa	m3f	KOM-000029238	Grundpris formel Fast + Rörlig	KOM-000001869	1,100

Transportprislista

- Tillägg och avdrag
 - Var noga med namnsättningen – rekommenderar samma namn som standardkomponenten

TR Tillägg/Avdrag

+ Lägg till ▾ | Radera | ↑ Flytta upp | ↓ Flytta ned | Redigera

<input type="radio"/>	Prio ↑	Sortimentsgrupp	Sortimentsgrupp namn	Måttslag	Priskomponent	Namn	Standardkomponent
<input type="radio"/>	1			ton	KOM-000029239	Omlastning, a'pris kvantitet	KOM-000002082
	2				KOM-000029240	Bärighetsklass, % grundpris	KOM-000001874
	3				KOM-000029241	Slutkört, a'pris leverans	KOM-000019325
	4			ton	KOM-000029242	Lossning, a'pris kvantitet	KOM-000001870
	5				KOM-000029243	Väntetid	KOM-000019358
	6				KOM-000029244	CTI, % grundpris	KOM-000003116

- Uppdateringar i priskomponenten i biblioteket når INTE in i prislistan

Unikt identifierade affärsparter

- Alla organisationer ska ha- och använda egna huvudkoder
- Transportörsnummer försvinner
 - Identifierar idag både organisation och egenskaper på ekipage

81900	00000	8190025		LANDÖNS ÅKERI OLSSON&SÖNE
81900	00000	8190026		OLDFSSON BR. SKOGSTRP AB
81900	00000	8190027		SVENSSON CERNY ÅKERI AB
81900	00000	8190028		SVENSSON CERNY ÅKERI AB
81900	00000	8190029		LILL ERIKS ÅKERI AB
81900	00000	8190030		ÅNGE ÅKERI
81900	00000	8190031		EDGAR OLSEN
81900	00000	8190032		LINDSETMO BJÖRN A/S
81900	00000	8190033		LINDSETMO BJÖRN A/S
81900	00000	8190034		G.SVARTÅS
81900	00000	8190035		NILS A STEEN
81900	00000	8190036		TOR A FJELD
81900	00000	8190037		BÄCKVALLS BR.ÅKERI AB
81900	00000	8190038		PER-OVE STÖBACK
81900	00000	8190039		JAXON ÅKERI AB
81900	00000	8190040		ENGVIST & SON ÅKERI AB
81900	00000	8190041		PÅLSSON ÅKE &SON ÅKERI AB
81900	00000	8190042		RINGVATTNETS ÅKERI

Hkod: 81900 00000
Transportör: 8190030

Allmänt

Namn: ÅNGE ÅKERI
Namnr:
C/O Adress:
Adress: BÄCKEBOVÄGEN 19
Postnr/Postort: 830 51 OFFERDAL
TelNr:
FaxNr:

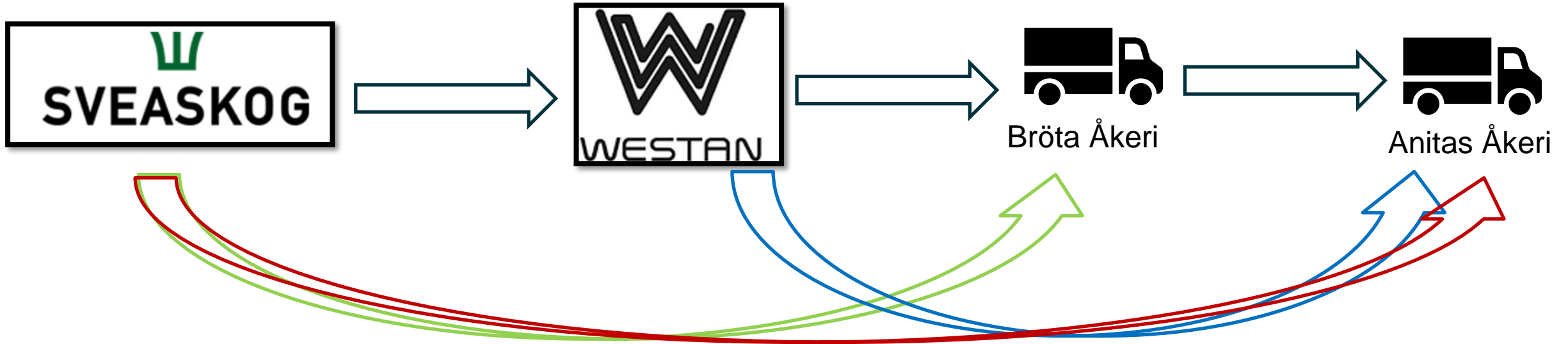
KundNr:
OrgNr/PersNr:
Företagskategori:
VMF:
Leveransår:
Brytbegepp:
Sekreless:
Huvudentitet:
Ny ford.komb. 1: Kranbil med kran
Ny ford.komb. 2:
Tillåten maxvikt: 64.00

Hkod+Intnummer

Ekipage

- Större utmaning för förmedlande och utförande transportföretag
- Ur befraktarperspektiv: Hur ersätter vi transportörsnumret i pristräkningen?

Leveransaviseringens roll i transportredovisning



SVEASKOG

Utförande transportföretag
 Utförande transportföretag
 81191-00000 - Bröta Åkeri AB

Ansvarigt transportföretag
 Ansvarigt transportföretag
 81900-00000 - Westan Logistik AB

Förmedlande transportföretag
 Antal: 1

Förmedlande transportföretag

SVEASKOG

Utförande transportföretag
 Utförande transportföretag
 80208-00000 - Anitas Åkeri AB

Ansvarigt transportföretag
 Ansvarigt transportföretag
 81900-00000 - Westan Logistik AB

Förmedlande transportföretag
 Antal: 1

Förmedlande transportföretag
 81191-00000 - Bröta Åkeri AB

SVEASKOG

Utförande transportföretag
 81191-00000 - Bröta Åkeri AB

Ansvarigt transportföretag
 Ansvarigt transportföretag
 81191-00000 - Bröta Åkeri AB

Förmedlande transportföretag
 Antal: 1

Förmedlande transportföretag

SVEASKOG

Utförande transportföretag
 Utförande transportföretag
 80208-00000 - Anitas Åkeri AB

Ansvarigt transportföretag
 Ansvarigt transportföretag
 81900-00000 - Westan Logistik AB

Transportprisgrundande info på mätning (leveransavisering)

▼ Avstånd och väg

Bärighetsklass

1 BK1



Returavstånd, km

Framkomlighetsklass

2 Begränsad framkomlig

Transportavstånd, km

0

Kommentar

▼ Lastning, transport och lossning

Försvårad lastning

2 Virke illa placerat



Tidpunkt för lossning

Välj datum



Omlastning

1 Omlastning bil till släp, tillfälligt dåliga förhållanden



Försvårad transport

0 Ingen försvårad transport



Extra tidsåtgång, minuter

24

Avgiftsbelagda vägsträckor, st

1

Färjeöverfarter, st

0

Lossning

4 Lossning med egen kran till mark



Slutkört

2 Handelssortiment slut på avtalsobjekt



Beordrad helgkörning

Ja

Nej

Tillgänglighetsklass

2 Lastbilstrafik hela året utom vid svår tjällossning





Helgkörning

Beordrad helgkörning

Ja

Nej

Värdevillkor

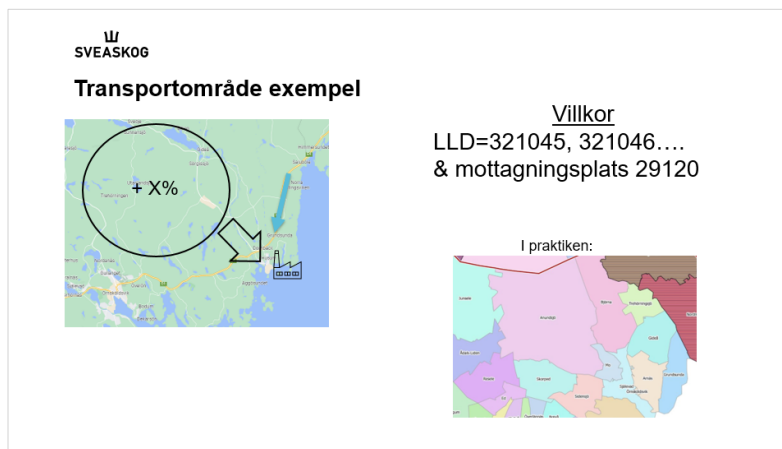
Duplicera  Ta bort  Validera Redigera villkor Redigera uttrycksvärden Upp Ned

<input type="radio"/>	Prio	Namn	Villkor	Uttryck
<input type="radio"/>	1	Julafton 2022	((BeordradHelg == "2") & ((TrpLeveransdatum == "2022-12-24"))	Grundverde * (18 * 0.01)
<input type="radio"/>	2	Röda dagar	((BeordradHelg == "2") & ((Helgdag == "ROD"))	Grundverde * (15 * 0.01)
<input type="radio"/>	3	Helg	((BeordradHelg == "2") & ((Veckodag == "Saturday") (Veckodag == "Sunday"))	Grundverde * (12 * 0.01)
<input type="radio"/>	4	Fredagar efter 18	((BeordradHelg == "2") & ((Veckodag == "Friday")) & ((Ankomsttid >= 1800))	Grundverde * (10 * 0.01)
<input checked="" type="radio"/>	5	Ej beordrad helgkörning	((BeordradHelg == "1") & ((Veckodag == "Saturday") (Veckodag == "Sunday"))	Grundverde * (5 * 0.01)

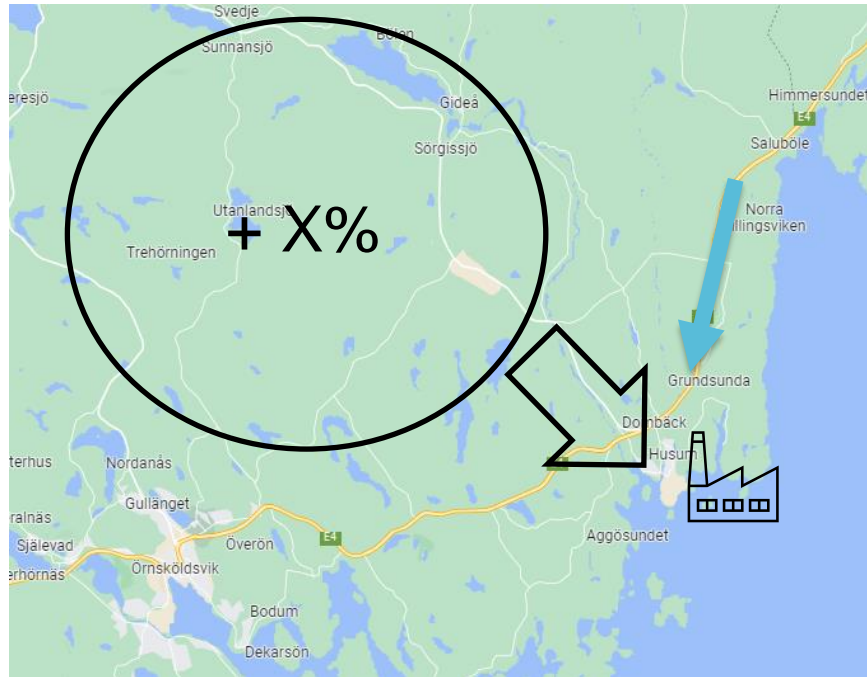
2=Ja, 1= Nej

Transportområde

- Verktyg för att differentiera prissättning utifrån exempelvis:
 - Returmöjligheter
 - Allmänna vägenskaper inom en geografi (I väntan på transportpristräkning baserat på totalt motstånd KV)
- Byggstenar för att definiera geografi: LLD
- Endast ägaren ser området (LLDerna)
- Kraftfullt i kombination med mottagningsplats



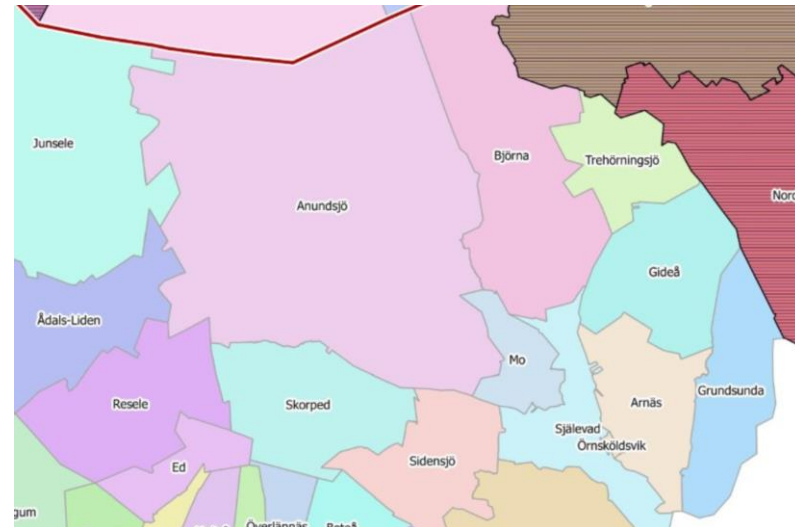
Transportområde exempel



Villkor

LLD=321045, 321046....
& mottagningsplats 29120

I praktiken:



Lastfyllnadskomponent

- Om transportaffären ska kunna bli klar, utan att virket är mätt, kan lastutfyllnadskomponenten inte baseras på inmätt volym
- Baseras på signal från mätningen

Fullt lass

Biometrias IT-stöd ska hantera och kommunicera affärsobjekt enligt affärsobjektens livscykel



Unikt identifierade affärspartner
Väldefinierade sortimentsspecifikationer
Väldefinierade mätningstjänster
Självständiga affärsobjekt
Skilj på affär och logistik
Proaktiv styrning av mätning och redovisning
Transparenta prisvillkor
Ändamålsenliga branschbegrepp
Beslutsstöd för användare

Lastutfyllnadskomponent - varianter

1. Lastutfyllnad rel tillåten maxvikt

- Tar hänsyn till ekipagets registrerade maxvikt och rapporterad BK

2. Lastutfyllnad rel. fast gränsvärde

- Lämplig då vikt inte finns

Utmaning: Ekipage med högre maxvikt (74-ton) skulle få mycket lastutfyllnadsersättning (lastar mer sällan till ekipagets maxvikt), därför finns nu:

3. Lastutfyllnad rel. totalvikt och fast gränsvärde

- Fritt att definiera upp kombinationer av maxvikter, bärighetsklasser, gräns när lastutfyllnadskomponenten ska aktiveras, samt till vilken vikt komponenten ska justera till

<input type="radio"/>	Prio	Namn	Villkor	Uttryck
<input type="radio"/>	1	BK 1 64-tonsbilar	((Berighetsklass == "1") & (Maxvikt <= 64) & (EkipageViktmLast <= 63) & (FulltLass == "1"))	(62 - EkipageViktmLast) * (Leveransandel * 0.01)
<input checked="" type="radio"/>	2	BK4 66-74tonsbilar	((Berighetsklass == "4") & (Maxvikt <= 74) & (Maxvikt >= 66) & (EkipageViktmLast < 64) & (FulltLass == "1"))	(65 - EkipageViktmLast) * (Leveransandel * 0.01)
<input type="radio"/>	3	BK1 66-74tonsbilar	((Berighetsklass == "1") & (Maxvikt <= 74) & (Maxvikt >= 66) & (EkipageViktmLast < 64) & (FulltLass == "1"))	(63 - EkipageViktmLast) * (Leveransandel * 0.01)

Startavstånd i grundprisformel

0 eller 1 km?

Handbok priskomponenter för transportredovisning:

Uttryck

$((24.39 + ((\text{TransportprisgrundandeAvstånd} - 1) * 0.69)) * (1 + \text{Drivmedelsfaktor}) * (1 + (\text{Avtalsjust} * 0.01))) * \text{TransportprisgrundandeKvantitet}$

0km

$(18,99 + ((\text{TransportprisgrundandeAvstånd} - 0) * 0.5231)) * (1 + \text{Drivmedelsfaktor}) * (1 + (\text{Avtalsjust} * 0.01)) * \text{TransportprisgrundandeKvantitet}$

Vid 90km transportavstånd: 66,069kr/ton

1km

$(18,99 + ((\text{TransportprisgrundandeAvstånd} - 1) * 0.5231)) * (1 + \text{Drivmedelsfaktor}) * (1 + (\text{Avtalsjust} * 0.01)) * \text{TransportprisgrundandeKvantitet}$

Vid 90km transportavstånd: 65,5459kr/ton

Sortimentsgrupper

- Kommer behöva överlappande sortimentsgrupper för olika användningsområden:
 - Kvantitetsprioritering
 - Styra till specifik prislista
 - Omvandlingstal
 - Specifika T/A
- Ibland kan transportaffären ställa krav på specifikt handelssortiment

Rundvirke	Rundvirke
000308	Sveaskog tallkubb (ink stolp)
000307	Sveaskog Brännved
000306	Sveaskog grantimmer (ink klen/grov)
000305	Sveaskog talltimmer (ink klen)
000301	Sveaskog alla sortiment
000296	Svea lövmassa
000236	012-BRA
000233	011-BRA
000090	Sveaskog Flis
000071	Svea Barrmassa+ 262/282+281


Avtalsjustering

Pris / Prislista

Villkor utrustning

Villkor plats

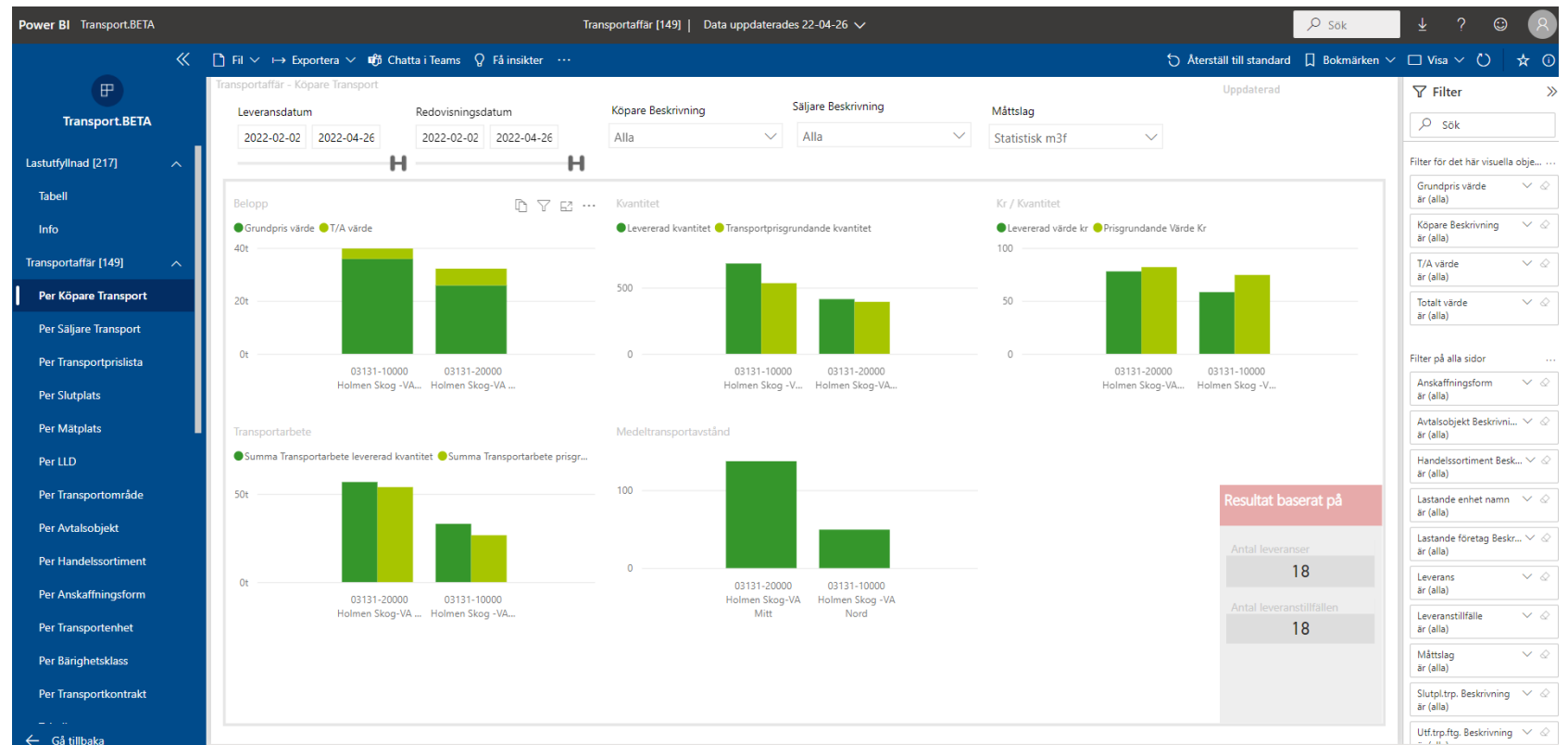
+ Lägg till  Radera  

	Prio	Sortimentsgrupp	Ska priräknas	Specifik köpare	Prislista ID	Avtalsjustering
	1	▼	Ja ▼	▼	V-80445 ▼	3,00

- En justering av hel prislista kan läggas på kontraktens prisrad
- Potentiella användningsfall:
 - Procentuell uppräknning av pris under avtalsperiod
 - Differentiering av priser mellan parter som använder samma prislista
 - Utan att respektive part ser andra parters justering
- "Ränta på ränta" –effekt
- Effekten av avtalsjustering syns inte på redovisad mätning 😞

Uppföljning och kontering

- BI för rapporter
- Viktigaste delen för de flesta användarna!
- Svårt att testa utan stor datamängd
- Har ni kontering utifrån utsökningar i TIS?



Avtalsarbete

W
SVEASKOG

AVTAL OM TRANSPORTER

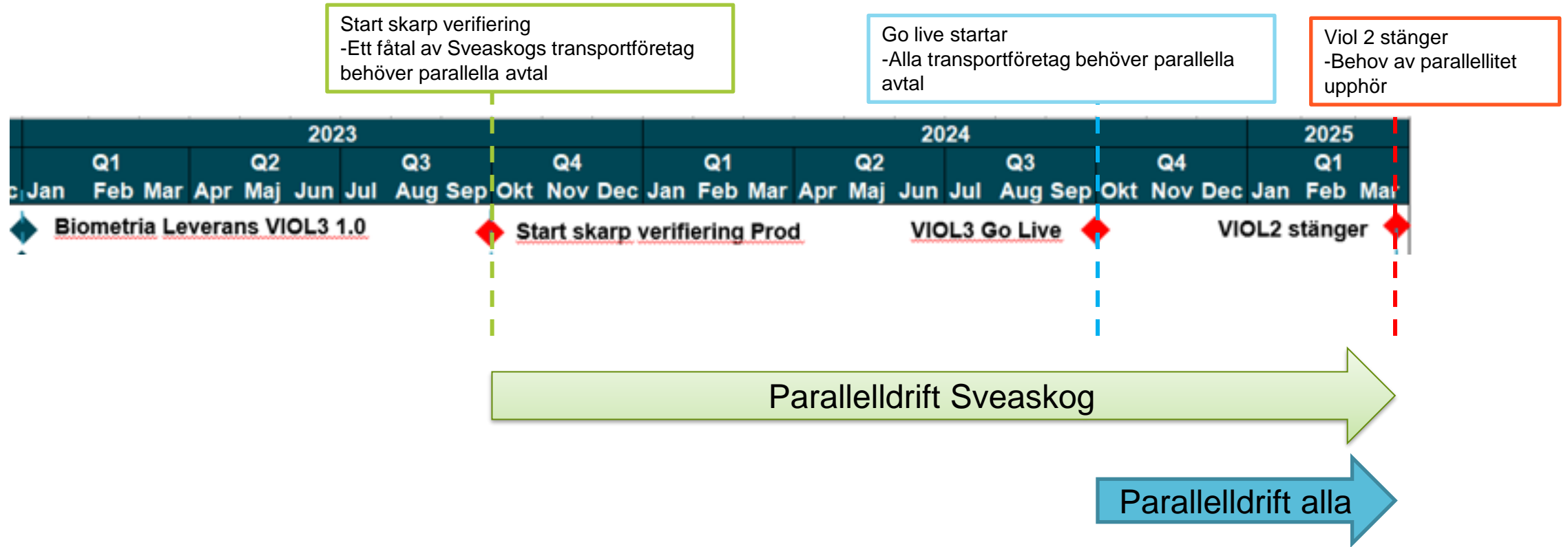
Mellan undertecknad befraktare och transportföretag har följande transportavtal träffats

1. **Avtalsparter**

Uppdragsgivare/Befraktare:	Sveaskog Förvaltnings AB
Org.nr:	556016-9020
WOL 1 10 0 1 1 1 1	01055

- Sveaskog tar fram ny avtalsmall för Viol 3
- Standardiserad Viol 3-nomenklatur
- Vanligt med instruktioner i transportavtal som beskriver vad som ska registreras för att ett särskilt tillägg ska fall ut
 - Instruktioner i avtal är inte att rekommendera
 - Instruktioner i bilaga

Paralleldrift Viol 2 – Viol 3



Avtal, transportsystem, transportbeordring, avisering, mätning, redovisning, pristräkning, avräkning, fakturering, avvikelshantering, uppföljning/analys mm...

- Presentationen ur Sveaskogs och Holmens perspektiv som befraktare
- Gör en plan för hur ni ska närma er VIOL 3 – inte endast ett teknikprojekt
- Ny funktionalitet
 - Tvingande
 - Valbar
- BI är inte TIS
- Förstå sortimentsstrukturen och dess inverkan på transportpristräkningen
- Se över era avtal
 - Viol 3-anpassade avtal utifrån tvingande och valbar funktionalitet
 - Bra tillfälle för städning
 - Vad har vi för styrning (samt uppföljning) på transportörsnummer och hur ersätter vi?
- Börja fundera på hur ni ska hantera parallelldrift
 - Tekniskt
 - Operativt
 - Avtalsmässigt

Kontaktuppgifter



Maria Karlström, projektledare maria.karlstrom@sveaskog.se

The logo for Holmen, consisting of the word "HOLMEN" in white, bold, sans-serif capital letters on a dark blue rectangular background.

HOLMEN

Chatarina Jonsson, projektledare chatarina.jonsson@holmen.com

Linnea Hedman, Verksamhetsutvecklare linnea.hedman@holmen.com